

 gehmeyr

a syskomp company

 bfm

a syskomp company

 syskomp

KLT-Lifter

KLT-Lifter

Ergonomische Materialbereitstellung
Ergonomic material supply





KLT-Lifter
Beladung Front
Front loading



KLT-Lifter
Beladung Seite
Side loading

KLT-Lifter

Das elektrische Kistenhubgerät dient der ergonomischen Positionierung von Arbeitsmaterialien.

- Elektrischer Getriebemotor mit Bremse
- Oberfläche pulverbeschichtet bzw. verzinkt
- Bedienpanel mit Not-Aus Schalter
- Lichtsensor stufenlos auf Arbeitshöhe einstellbar
- Elektronisch leitfähig
- Anschlussfertig mit Schuko-Stecker
- CE-Kennzeichnung

The electrically powered box lifting device allows ergonomic positioning of working materials.

- *Electric geared motor with brake*
- *Surface powder coated/galvanized*
- *Magnetic control panel with emergency stop switch*
- *Light sensor infinitely adjustable to work height*
- *Electroconductive*
- *Wired ready for connection with standard plug*
- *CE-marking*

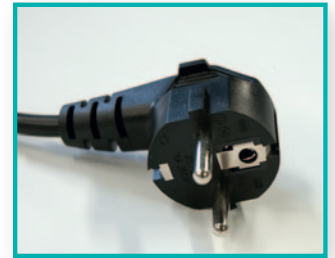


Anpassungsfähig

Lichtsensor händisch stufenlos verstellbar

Adjustable

Light sensor infinitely adjustable by hand



Plug-n-Play

Standard 230V Anschluss

Plug-n-play

Standard 230V connection



Flexibel

Stabile Griffe bieten Sicherheit bei Handling & Positionierung

Flexible

Solid handles provide security of handling & positioning



Integrierbar

Umlaufende Nuten zum Anbau an Transfersysteme/Maschineneinhausungen

Integrable

Surrounding notches for integration in transfer systems/machine housings



Zukunftssicher

Hand-, Automatik-, Stapel- und Positionsmodus mittels abnehmbarer touch Bedieneinheit

Future-proof

Manual, automatic, stacking and positioning modes via removable touch control unit



Modular

Wechsel unterschiedlicher Aufnahmen ohne Werkzeug (Stecksystem)

Modular

Change attachments without any tools (push-fit system)



Mobil

Stabile Rollen ermöglichen das sichere Umsetzen

Mobile

Robust castors allow safe placement



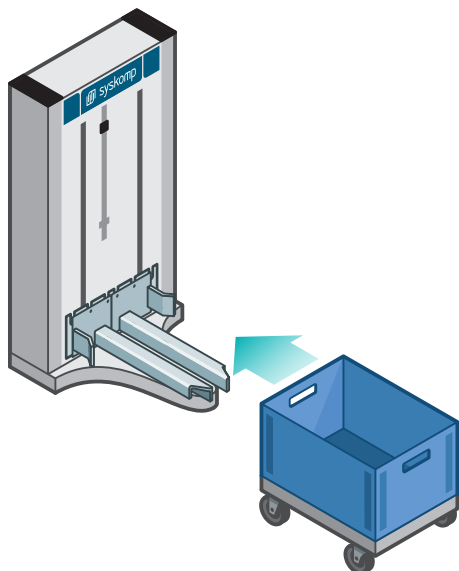
Ausgleichend

Verstellbarer Fuß für sicheren Stand

Balancing

Adjustable foot for high stability

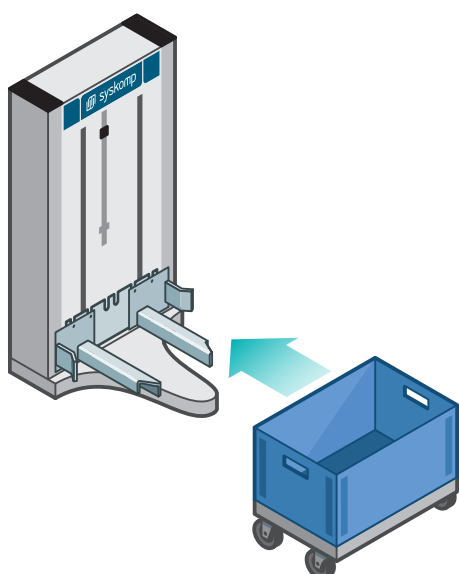
KLT-LIFTER 2000/2300



Bestell-Konfiguration – Beladung Front längs Order configuration – front loading lengthwise

Art.Nr.	Beschreibung	Description
	Lifter gesamt	<i>Lifter complete</i>
14200 oder/or 14230	Lifter	<i>Lifter</i>
14281	Stützfuß mittig	<i>centred support foot</i>
	Gabeln	<i>Forks</i>
14070 oder/or 14070.01	Gabelpaar 600 Gabelpaar 600 HW	<i>Pair of forks 600 Pair of forks 600 HW</i>

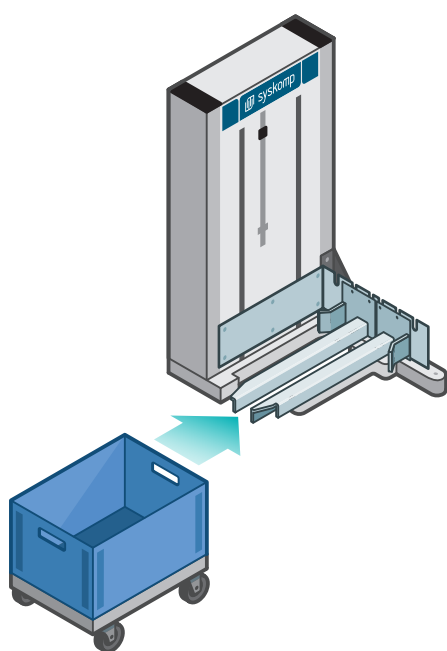
Abmessungen und Anwendung der Gabeln siehe Seite 11 und Seite 12
Regarding dimensions and applications of forks see page 11 and page 12



Bestell-Konfiguration – Beladung Front quer Order configuration – front loading crosswise

Art.Nr.	Beschreibung	Description
	Lifter gesamt	<i>Lifter complete</i>
14200 oder/or 14230	Lifter	<i>Lifter</i>
14281	Stützfuß mittig	<i>centred support foot</i>
	Gabeln	<i>Forks</i>
14069 oder/or 14069.01	Gabelpaar 400 Gabelpaar 400 HW	<i>Pair of forks 400 Pair of forks 400 HW</i>

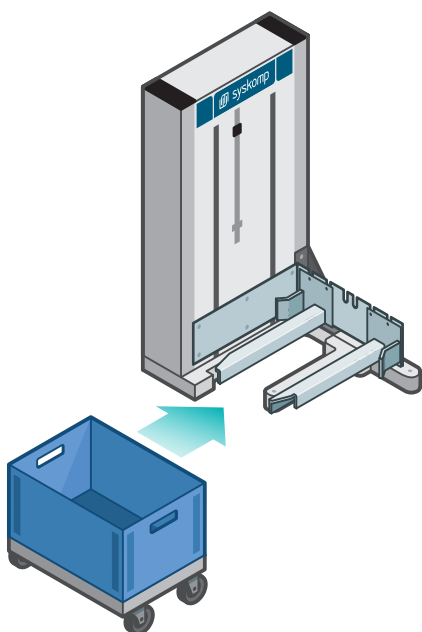
Abmessungen und Anwendung der Gabeln siehe Seite 11 und Seite 12
Regarding dimensions and applications of forks see page 11 and page 12



Bestell-Konfiguration – Beladung Seite längs Order configuration – side loading lengthwise

Art.Nr.	Beschreibung	Description
	Lifter gesamt	Lifter complete
14200 oder/or 14230	Lifter	Lifter
14282	Stützfuß Seitenbeladung lang	Support foot side loading long
14183	Stützfuß Seitenbeladung	Support foot side loading
14180	Stützwinkel	Support angle
14071 oder/or 14071.03	Adaptionswinkel Adaptionswinkel gekürzt	Adaption angle Adaption angle shortened
	Gabeln	Forks
14070 oder/or 14070.01	Gabelpaar 600 Gabelpaar 600 HW	Pair of forks 600 Pair of forks 600 HW

Abmessungen und Anwendung der Gabeln siehe Seite 11 und Seite 12
Regarding dimensions and applications of forks see page 11 and page 12



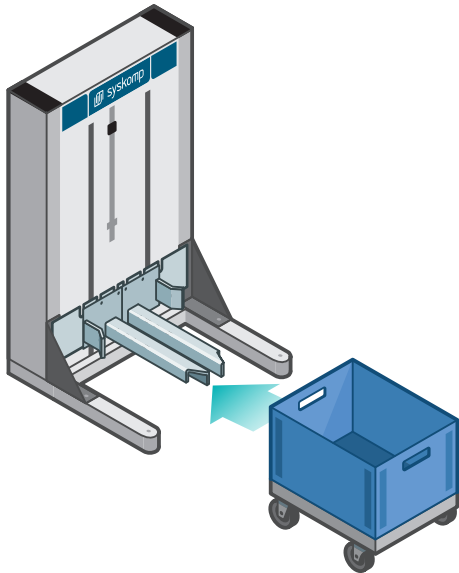
Bestell-Konfiguration – Beladung Seite quer Order configuration – side loading crosswise

Art.Nr.	Beschreibung	Description
	Lifter gesamt	Lifter complete
14200 oder/or 14230	Lifter	Lifter
14282	Stützfuß Seitenbeladung lang	Support foot side loading long
14183	Stützfuß Seitenbeladung	Support foot side loading
14180	Stützwinkel	Support angle
14071 oder/or 14071.03	Adaptionswinkel Adaptionswinkel gekürzt	Adaption angle Adaption angle shortened
	Gabeln	Forks
14069 oder/or 14069.01	Gabelpaar 400 Gabelpaar 400 HW	Pair of forks 400 Pair of forks 400 HW

Abmessungen und Anwendung der Gabeln siehe Seite 11 und Seite 12
Regarding dimensions and applications of forks see page 11 and page 12

KLT-Lifter	Technische Daten (Model)	2000	2300
	Technical data (model)		
	Art.-Nr.	14200	14230
	Abmessungen (ohne Gabel) B × H × T (mm) Dimensions (excluding fork) w × h × d [mm]	600 × 1216 × 290	600 × 1516 × 290
	Hubhöhe/Lift height (mm)	95–1000	95–1300
	Max. Traglast /max. load (N)	2000 N	2000 N
	Versorgung/Supply	230 V / 50 Hz, 16 A	230 V / 50 Hz, 16 A
	Stromaufnahme/Power input	0,25 kW	0,25 kW
	Schutzart/Type of protection	IP 54 IEC 529	IP 54 IEC 529
	ESD-Ausführung/ESD version	ja/yes	ja/yes
	Max. Hubgeschwindigkeit / max. lifting speed	40 mm/sec	40 mm/sec

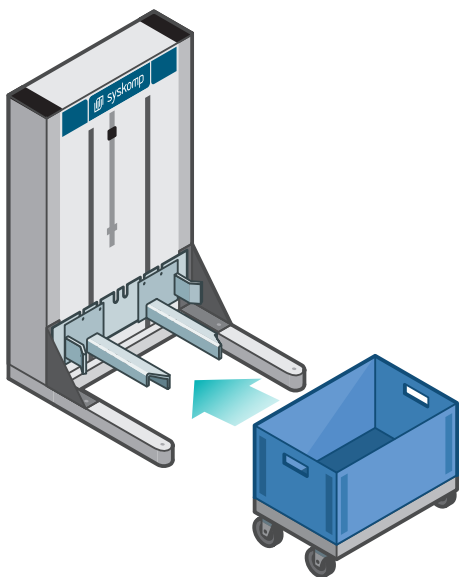
KLT-LIFTER 3000/3300



Bestell-Konfiguration – Beladung Front längs Order configuration – front loading lengthwise

Art.Nr.	Beschreibung	Description
	Lifter gesamt	Lifter complete
14300 oder/or 14330	Lifter	Lifter
14381	Stützfuß lang 2 Stück	Support foot long 2 pieces
14180	Stützwinkel 2 Stück	Support angle 2 pieces
	Gabeln	Forks
14089 oder/or 14070.01	Gabelpaar 600	Pair of forks 600
	Gabelpaar 600 HW	Pair of forks 600 HW

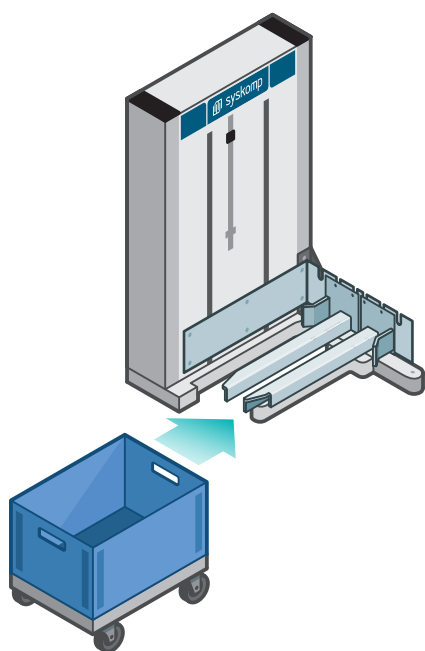
Abmessungen und Anwendung der Gabeln siehe Seite 11 und Seite 12
Regarding dimensions and applications of forks see page 11 and page 12



Bestell-Konfiguration – Beladung Front quer Order configuration – front loading crosswise

Art.Nr.	Beschreibung	Description
	Lifter gesamt	Lifter complete
14300 oder/or 14330	Lifter	Lifter
14381	Stützfuß lang 2 Stück	Support foot long 2 pieces
14180	Stützwinkel 2 Stück	Support angle 2 pieces
	Gabeln	Forks
14069 oder/or 14069.01	Gabelpaar 400	Pair of forks 400
	Gabelpaar 400 HW	Pair of forks 400 HW

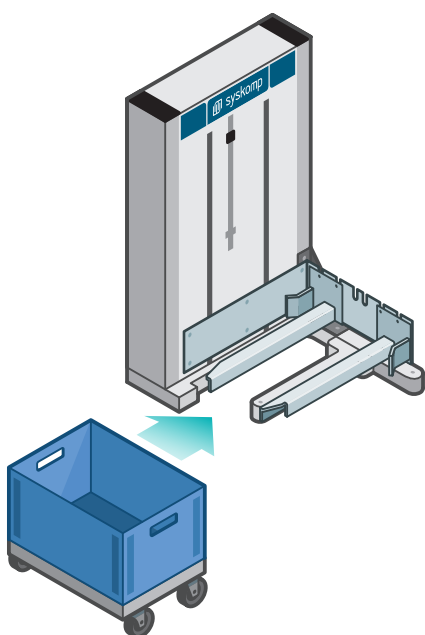
Abmessungen und Anwendung der Gabeln siehe Seite 11 und Seite 12
Regarding dimensions and applications of forks see page 11 and page 12



Bestell-Konfiguration – Beladung Seite längs Order configuration - side loading lengthwise

Art.Nr.	Beschreibung	Description
	Lifter gesamt	Lifter complete
14300 oder/or 14330	Lifter	Lifter
14381	Stützfuß lang	Support foot long
14383	Stützfuß kurz	Support foot short
14183	Stützfuß Seitenbeladung	Support foot side loading
14180	Stützwinkel	Support angle
14371	Adaptionswinkel	Adaption angle
	Gabeln	Forks
14089 oder/or 14070.01	Gabelpaar 600 Gabelpaar 600 HW	Pair of forks 600 Pair of forks 600 HW

Abmessungen und Anwendung der Gabeln siehe Seite 11 und Seite 12
Regarding dimensions and applications of forks see page 11 and page 12



Bestell-Konfiguration – Beladung Seite quer Order configuration - side loading crosswise

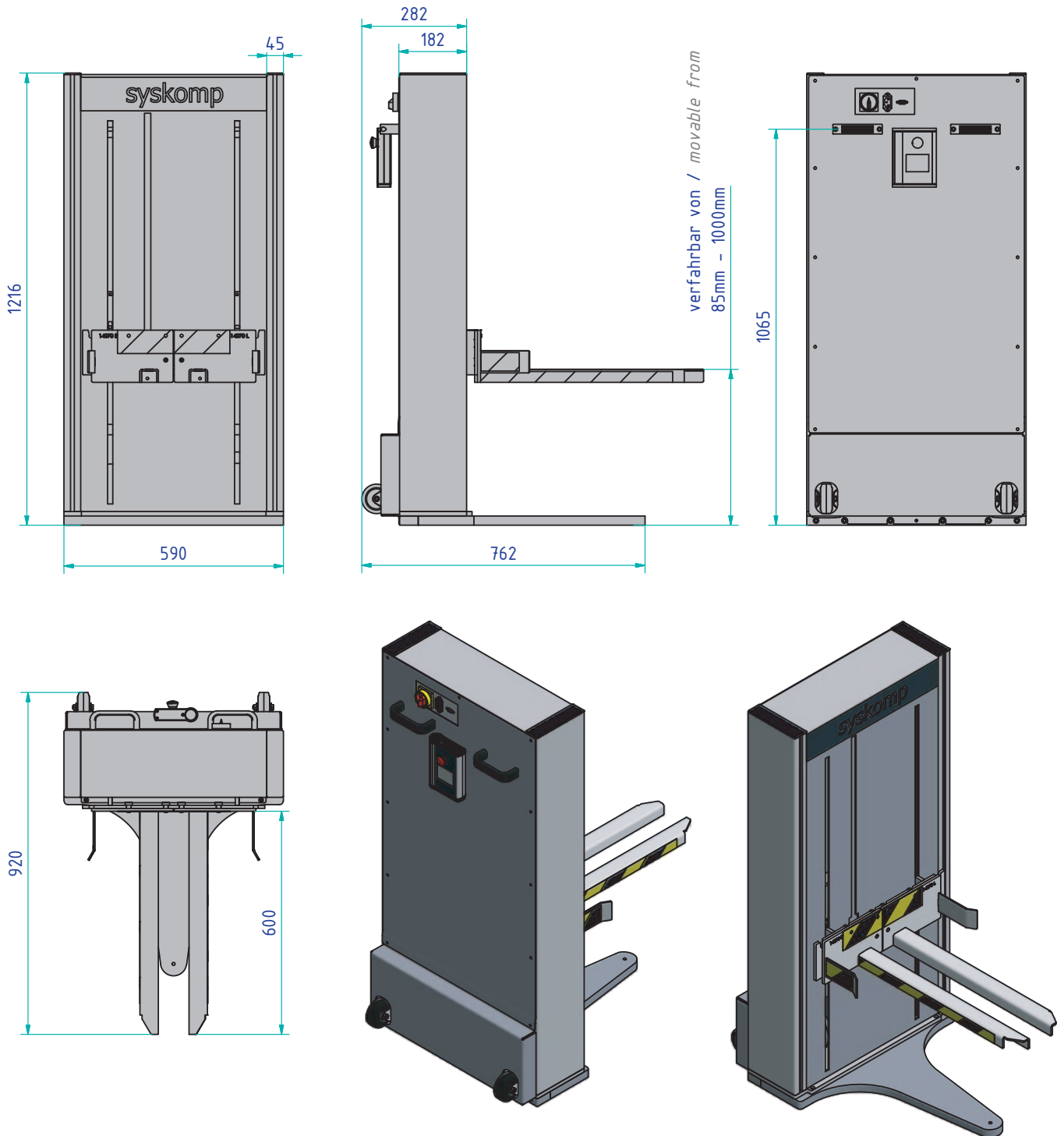
Art.Nr.	Beschreibung	Description
	Lifter gesamt	Lifter complete
14300 oder/or 14330	Lifter	Lifter
14381	Stützfuß lang	Support foot long
14383	Stützfuß kurz	Support foot short
14183	Stützfuß Seitenbeladung	Support foot lateral loading
14180	Stützwinkel	Support angle
14371	Adaptionswinkel	Adaption angle
	Gabeln	Forks
14069 oder/or 14069.01	Gabelpaar 400 Gabelpaar 400 HW	Pair of forks 400 Pair of forks 400 HW

Abmessungen und Anwendung der Gabeln siehe Seite 11 und Seite 12
Regarding dimensions and applications of forks see page 11 and page 12

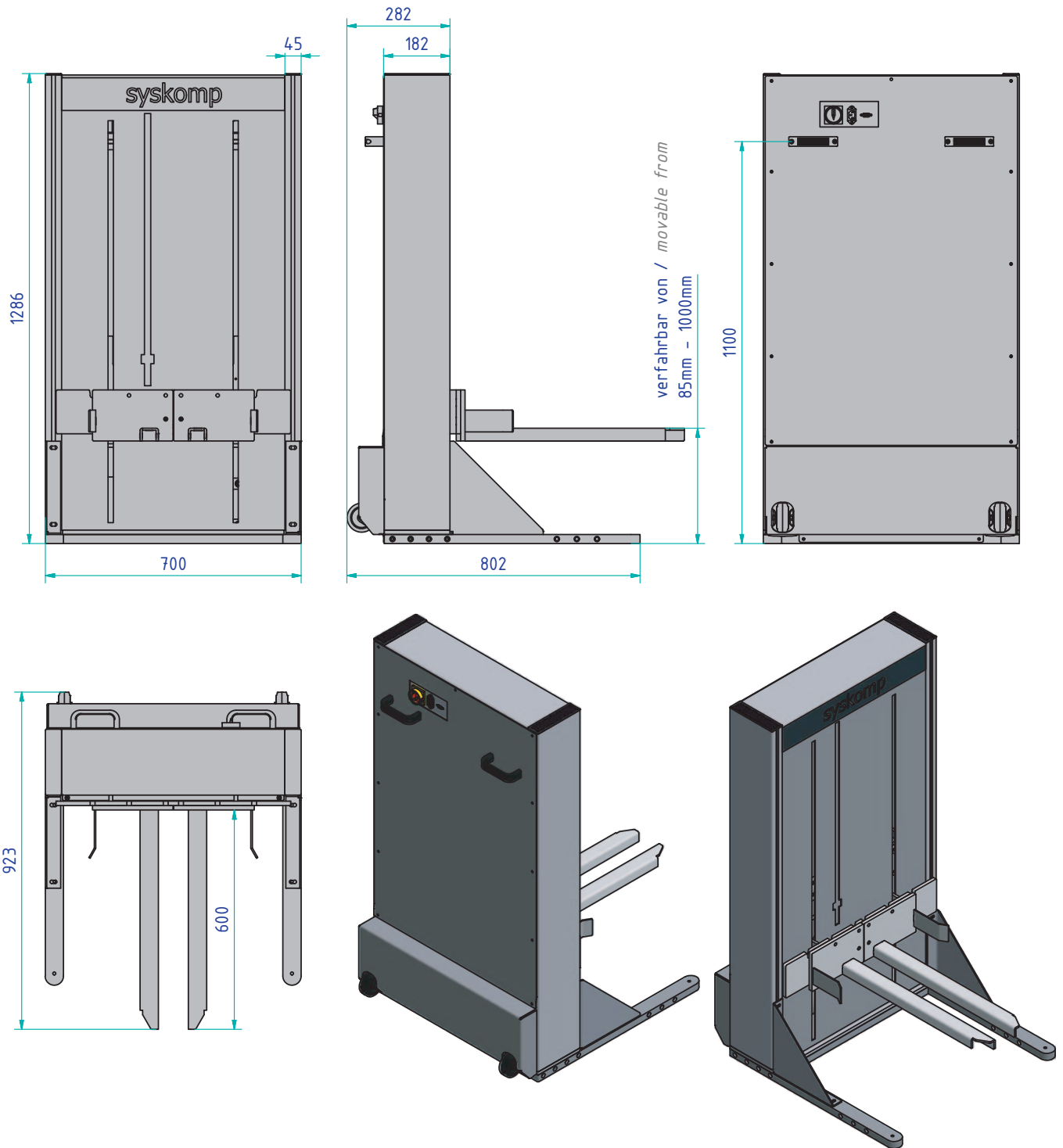
KLT-Lifter	Technische Daten (Model) Technical data (model)	3000	3300
	Art.-Nr.	14300	14330
	Abmessungen (ohne Gabel) B × H × T (mm) Dimensions (excluding fork) w × h × d [mm]	700 × 1286 × 290	700 × 1586 × 290
	Hubhöhe/Lift height (mm)	95–1000	95–1300
	Max. Traglast /max. load (N)	3000 N	3000 N
	Versorgung/Supply	230 V / 50 Hz, 16 A	230 V / 50 Hz, 16 A
	Stromaufnahme/Power input	0,56 kW	0,56 kW
	Schutzart/Type of protection	IP 54 IEC 529	IP 54 IEC 529
	ESD-Ausführung/ESD version	ja/yes	ja/yes
	Max. Hubgeschwindigkeit / max. lifting speed	40 mm/sec	40 mm/sec

TECHNISCHE DATEN / TECHNICAL DATA

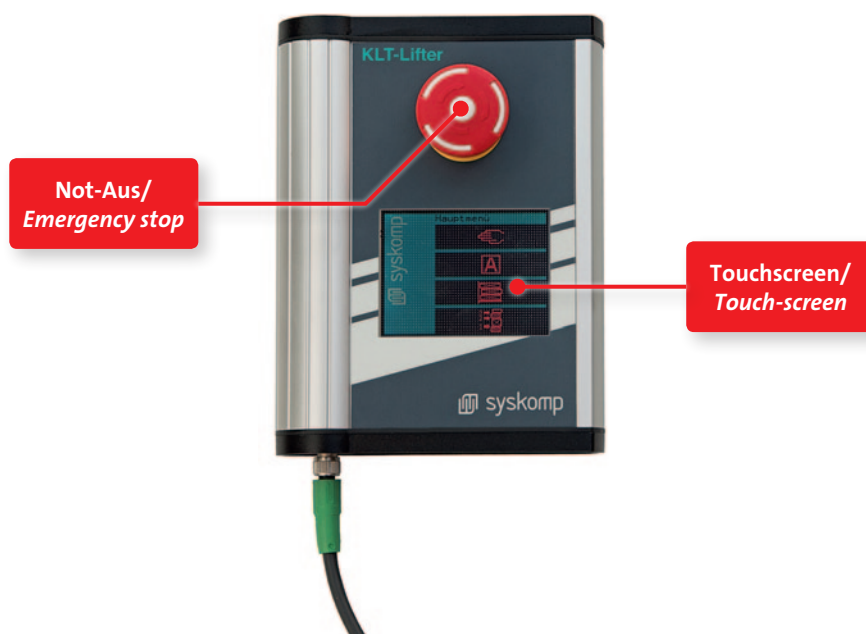
KLT Lifter 2000



KLT Lifter 3000



TOUCH BEDIENTEIL / TOUCH CONTROL UNIT



Fakten

- Handbetrieb: Manuelles Verfahren
- Automatikbetrieb: Lichtschranken-gesteuertes Auf- und Abstapeln
- Positionsmodus: Anfahren von festen Positionen
- Stapelmodus: Auf- und Abstapeln in definierbaren Stufen

Vorteile

- Zwei zusätzliche Funktionen
- Mehr Anwendungsmöglichkeiten
- Deaktivieren und Aktivieren von Funktionen über Servicemenü
- Firmenlogo integrierbar
- Innovative Bedienung

Facts

- *Manual mode: manual moving*
- *Automatic mode: light sensor controlled load and unload*
- *Position mode: move to defined positions*
- *Stack mode: load and unload in defined stack sizes*

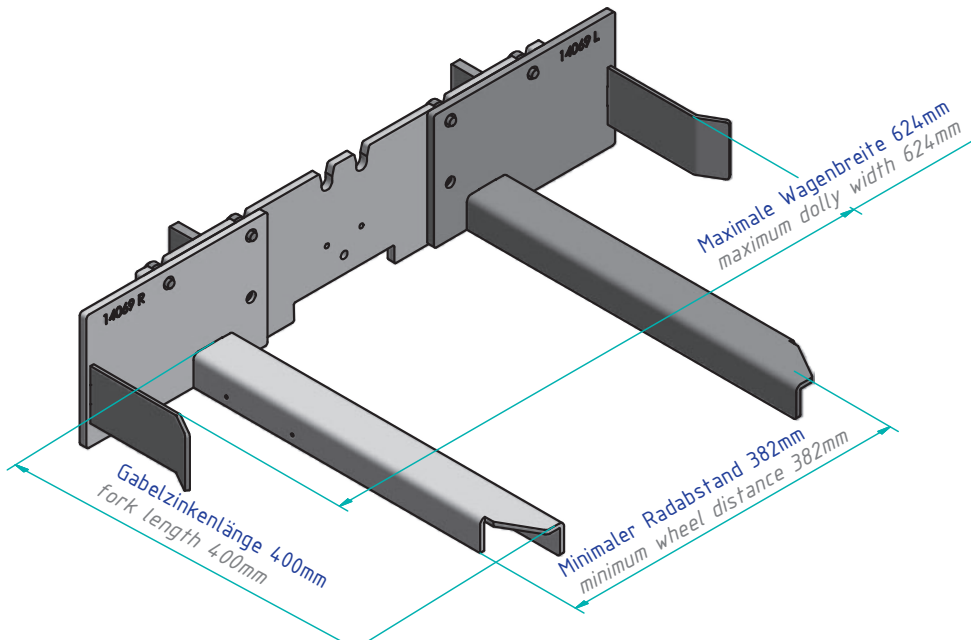
Benefits

- *Two additional modes*
- *More application possibilities*
- *Lock and unlock modes in service menu*
- *Company logo integrable*
- *Innovative handling*

UNSERE STANDARDGABELN / OUR STANDARD FORKS

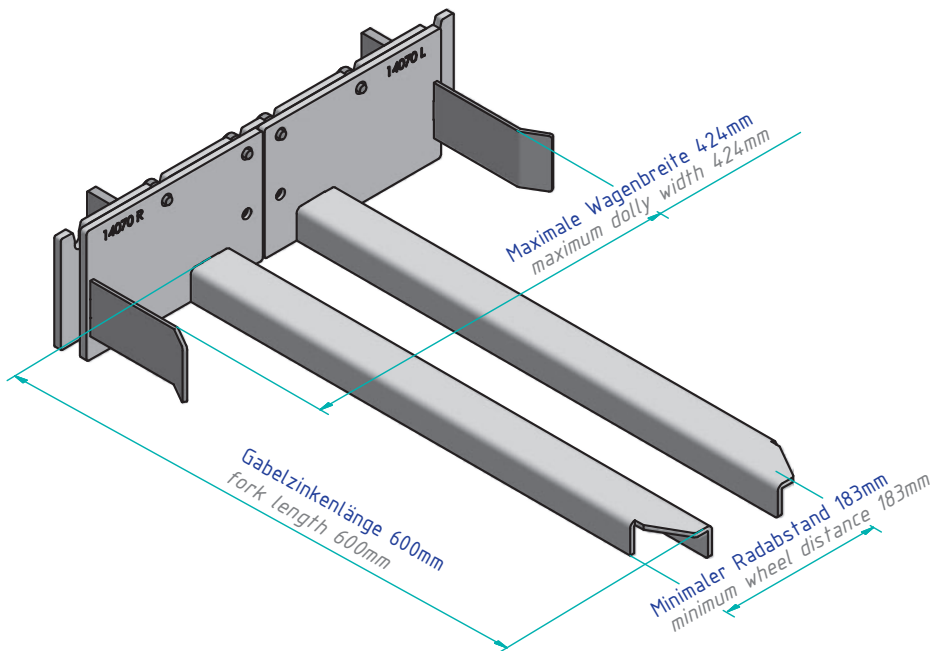
Gabelpaar 400 / Pair of forks 400

Art.Nr. 14069



Gabelpaar 600 / Pair of forks 600

Art.Nr. 14089/14070



KOMPATIBLE BODENROLLER / COMPATIBLE DOLLY 400 × 600 MM

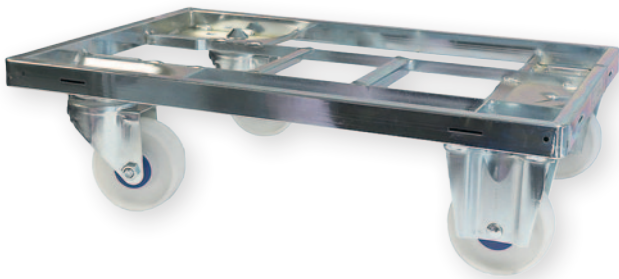
Bestell-Nr. Reference	Für Gabelpaar For pair of forks	Bezeichnung Description	Lenkrollen / Bockrollen Swivelling wheels / Fixed wheels	Breite Width (mm)	Länge Length (mm)
MAT-BORO-1	14070.01 längs <i>14070.01 lengthwise</i>	Bodenroller ohne Deichsel <i>Dolly without tow arm</i>	2 / 2 (Kunststoff/ <i>plastic</i>)	400	600
MAT-BORO-2	14070.01 längs 14069.01 quer <i>14070.01 lengthwise</i> <i>14069.01 crosswise</i>	Bodenroller ohne Deichsel <i>Dolly without tow arm</i>	4 / – (Kunststoff/ <i>plastic</i>)	400	600
MAT-BORO-3 *	14090.01 längs <i>14090.01 lengthwise</i>	Bodenroller ohne Deichsel <i>Dolly without tow arm</i>	2 / 2 (Kunststoff/ <i>plastic</i>)	400	400
MAT-BORO-7B	14070.01 längs <i>14070.01 lengthwise</i>	Bodenroller mit Deichsel <i>Dolly with tow arm</i>	2 / 2 (Kunststoff/ <i>plastic</i>)	400	600
MAT-BORO-7B/Combi	14070.01 längs <i>14070.01 lengthwise</i>	Bodenroller mit Deichsel <i>Dolly with tow arm</i>	2 / 2 (Kunststoff/Gummi) <i>(plastic/rubber)</i>	400	600

- Material: Stahl
• *Material: steel*
- Eigengewicht: 6,5 kg
• *Tare weight: 6,5 kg*
- Max. Beladung: 250 kg (* 160 kg)
• *Max. capacity: 250 kg (* 160 kg)*
- Rollendurchmesser: 100 mm
• *Diameter of wheels: 100 mm*
- stapelfähig
• *stackable*
- ESD-fähige Ausführung auf Anfrage
• *ESD-compatible version on demand*
- alle Bodenroller auch mit Blisterrand für glatte Behälterböden lieferbar
• *all dollies also available with side supports for flat base containers*



2 Lenk-/ 2 Bockrollen (Kunststoff)
2 swivelling wheels / 2 fixed wheels (plastic)

MAT-BORO-1



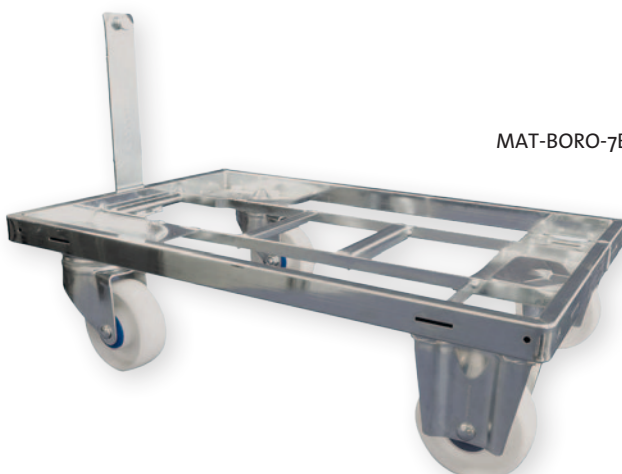
MAT-BORO-2



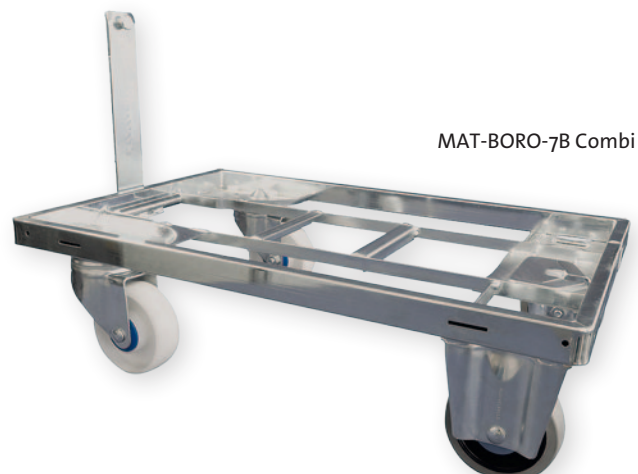
MAT-BORO-3



MAT-BORO-7B



MAT-BORO-7B Combi



Unsere vollständige ›Materialfluss-Systeme‹ Broschüre erhalten Sie unter:
You can find our complete 'material transfer systems' brochure here:
www.syskomp.de/de/info

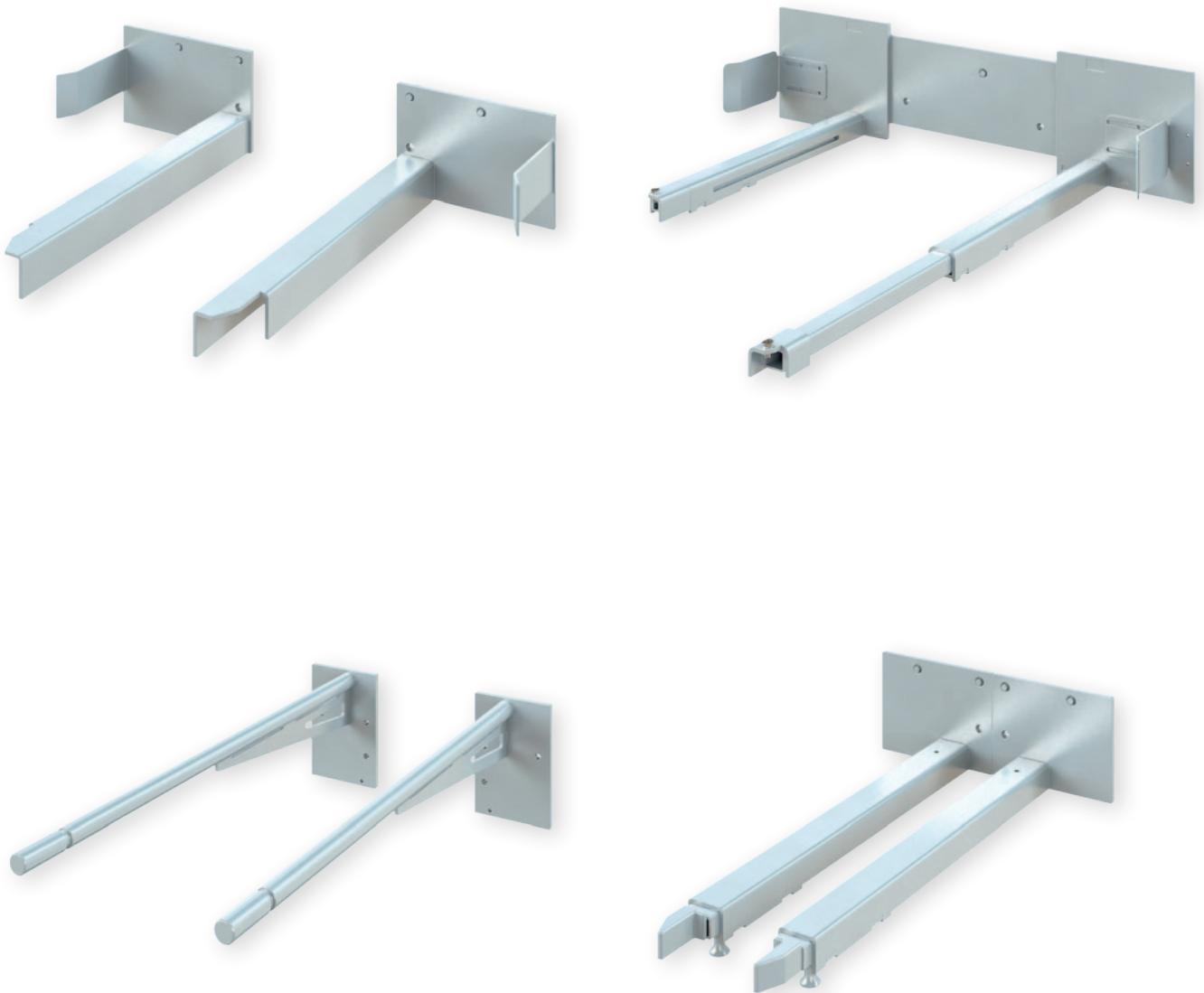
SONDERLÖSUNGEN / SPECIAL-PURPOSE SOLUTIONS

Individuelle Höhen/*Individual heights*



Individuelle Höhen auf Anfrage bei uns erhältlich.
Individual heights available on demand.

Sondergabeln/Special forks

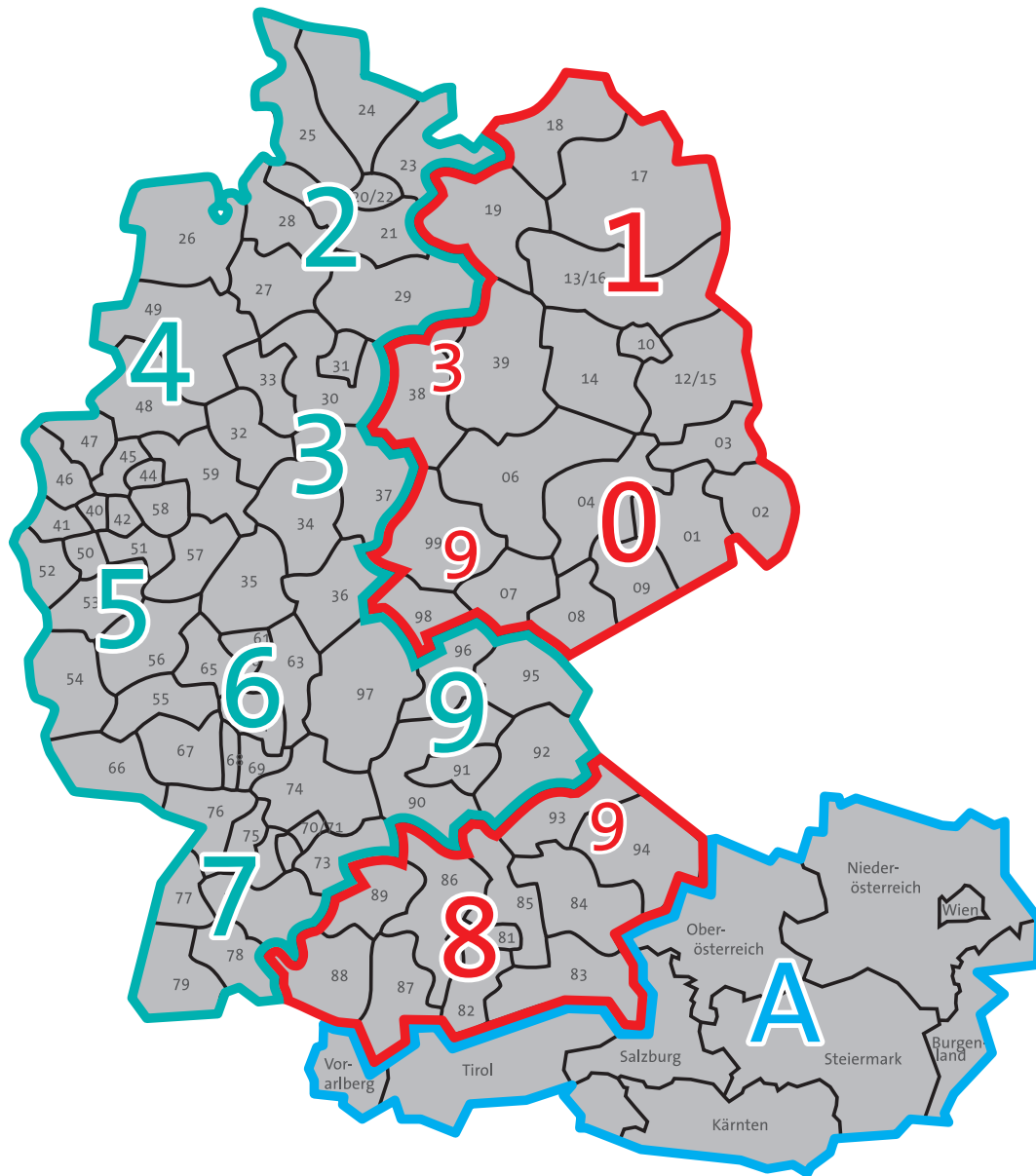


Sondergabeln auf Anfrage bei uns erhältlich.

Special forks available on demand.

Individuallösungen für jegliche Art von Bodenrollern durch Sondergabelkonzipierung möglich.

Customized solutions for each kind of dolly possible by means of special fork design.



Alle hier aufgeführten Produkte werden vertrieben von:
 All listed products are distributed by:

PLZ: 2-7/9
syskomp GmbH

Max-Planck-Str. 1
 92224 Amberg
 GERMANY

Tel.: +49 9621 67547-0
 Fax: +49 9621 67547-99
 sales@syskomp.de
 www.syskomp.de

PLZ: 8/93/94
gehmeyr GmbH & Co. KG

Auerbacher Straße 2
 93057 Regensburg
 GERMANY

Tel. +49 941 69681-0
 Fax +49 941 69681-49
 info@gehmeyr.de
 www.gehmeyr.de

PLZ: 0/1/38/39/98/99
Niederlassung Nord/Ost

Am Eichelberg 7
 OT Medingen
 01458 Ottendorf-Okrilla
 GERMANY

Tel. +49 35205 70382-0
 Fax +49 35205 70382-49
 ndl-ost@gehmeyr.de
 www.gehmeyr.de

A
bfm GmbH

Resselstraße 7
 2752 Wöllersdorf
 AUSTRIA

Tel. +43 2633 42040-0
 Fax +43 2633 42040-34
 bfm@bfm.at
 www.bfm.at