

Sistemas Especiales
Spezial Systeme
Special Systems
Sistemas Especiais



A continuación les presentamos nuestra amplia gama de transportadores especiales basados en desarrollos estándar.

Podrán encontrar transportadores de banda con inflexiones ascendentes y descendentes ,tandems de transportadores de banda o cadena articulada, pulmones de picadero, etc

Un sin fin de equipos especiales para dar solución a sus necesidades de transporte.

NIKAI bietet eine große Auswahl an Spezial Systemen an, die sehr variabel in Antrieb, Durchmessern der Rollen und Materialien sind. Alle Rahmenteile sind aus eloxiertem Aluminium hergestellt.
Die Spezial Systeme sind geeignet, um Produkte mit glatten Unterseiten sowohl geradeaus, als auch um die Kurve auf- und abwärts zu transportieren.



A continuação apresentamos a nossa ampla gama de transportadores especiais baseados em desenvolvimentos standard.

Poderão encontrar transportadores de banda com inflexões ascendentes e descendentes, tandems de transportadores de banda ou corrente articulada, pulmões de mostruário....

Um grande número de equipamentos especiais para dar solução às suas necessidades de transporte.

The NT 700 series offers a wide range of special conveyors based on standard product design.

Various types of conveyors are included such as : ascending and descending inflexions, belt or slat chain conveyors in tandem, buffers, etc.

All kinds of models can be manufactured to suit the required transport needs.

CUESTIONARIO PARA LA SELECCION DE SISTEMAS ESPECIALES Questionary for Special Conveyor selection

NUMERO DE OFERTA: _____

Offer No.:

CLIENTE: Customer		N° PEDIDO: Order N°	
DIRECCION: Address		TELEFONO: Telephone	
PROVINCIA: Country	C.P.:	FAX: Fax	
PERSONA DE CONTACTO: Contact Person		FECHA: Date	E-MAIL:

PRODUCTO A TRANSPORTAR Product to transport

Nota: Táchese lo que no proceda
Note: Cross off the list if not appropriate

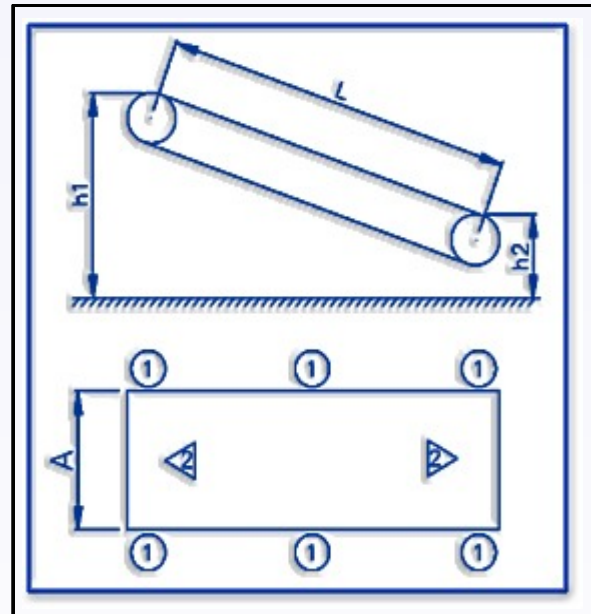
DIMENSIONES (LxAxH) Dimensions		
PESO UNITARIO (Kg) Single Weight		
MATERIAL Material		
TEMPERATURA (°C) Temperature		
ARISTAS Sharp Edges	SI Yes	NO
IMPREGNACION (Liquidos/Aceites) Impregnate (Liquid/Oil)	SI Yes	NO
POLVO o FRAGMENTOS Dust/Fragments	SI Yes	NO
ACUMULACION Accumulation	SI Yes	NO
OTROS Other		

OPCIONES Options

Nota: Táchese lo que no proceda
Note: Cross off the list if not appropriate

APOYOS Supports	SI Yes	CANTIDAD Quantity	
	NO		
GUIAS Guides	SI Yes	TIPO Type	
	NO		
VARIADOR DE FRECUENCIA Frequency Converter	SI Yes		NO
PERFILES Cleats	SI Yes		NO
TIPO Type	ALTO Height	ANCHO Width	PASO Step
CAJA ELECTRICA (Con protección térmica) Switch box with thermal protection	SI Yes		NO
OTROS Others			

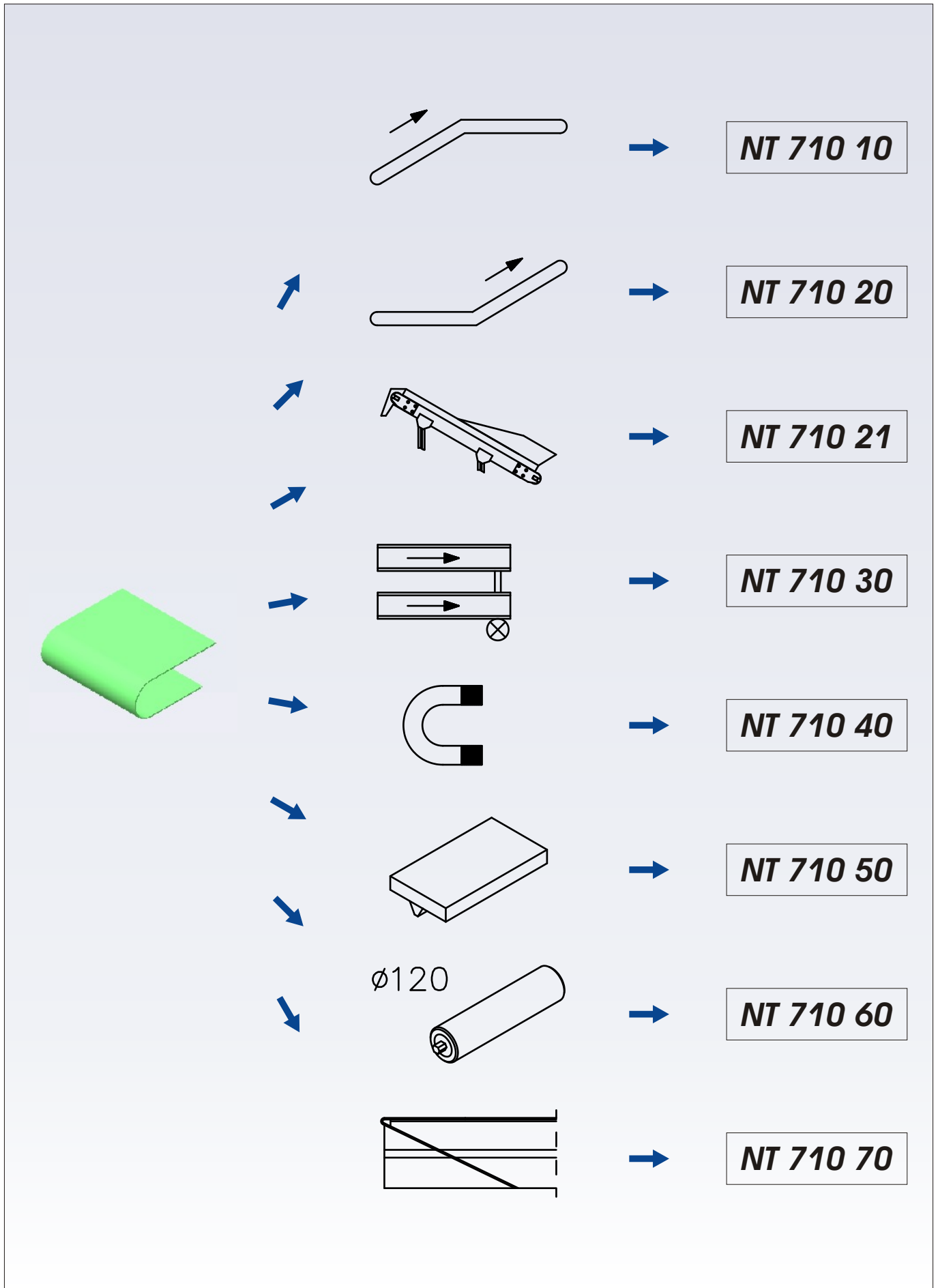
DATOS DEL TRANSPORTADOR Conveyor Dimensions

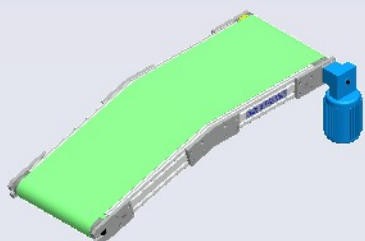


TIPO Type	
TENSION Voltage	V
CARGA TOTAL Payload	Kg
L	mm
h1	mm
h2	mm
A	mm
V	m/min
POSICIÓN MOTOR (1) Motor Position	SENTIDO MOTOR (2) Motor Direction
Arranques/Paros On/Off	Veces/Hora Times/Hour

(1) (2) Marcar en croquis/Note: Mark on the drawing

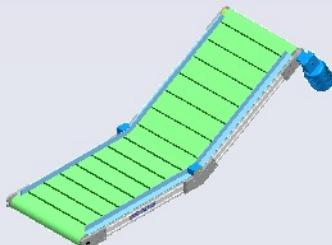
1
2
3
4
5
6
7
8
9





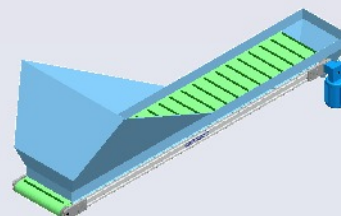
NT 710 10

7.08



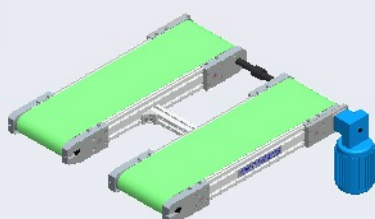
NT 710 20

7.10



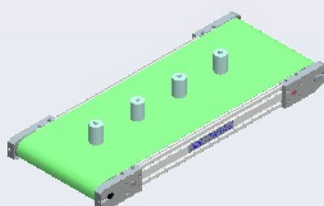
NT 710 21

7.12



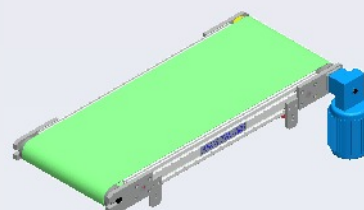
NT 710 30

7.14



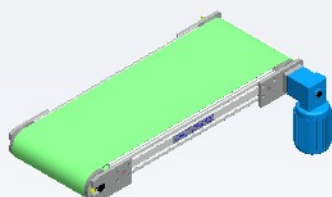
NT 710 40

7.16



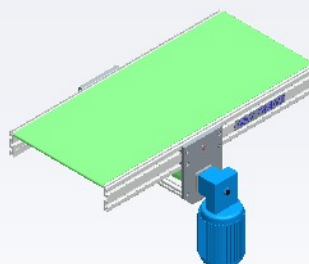
NT 710 50

7.18



NT 710 60

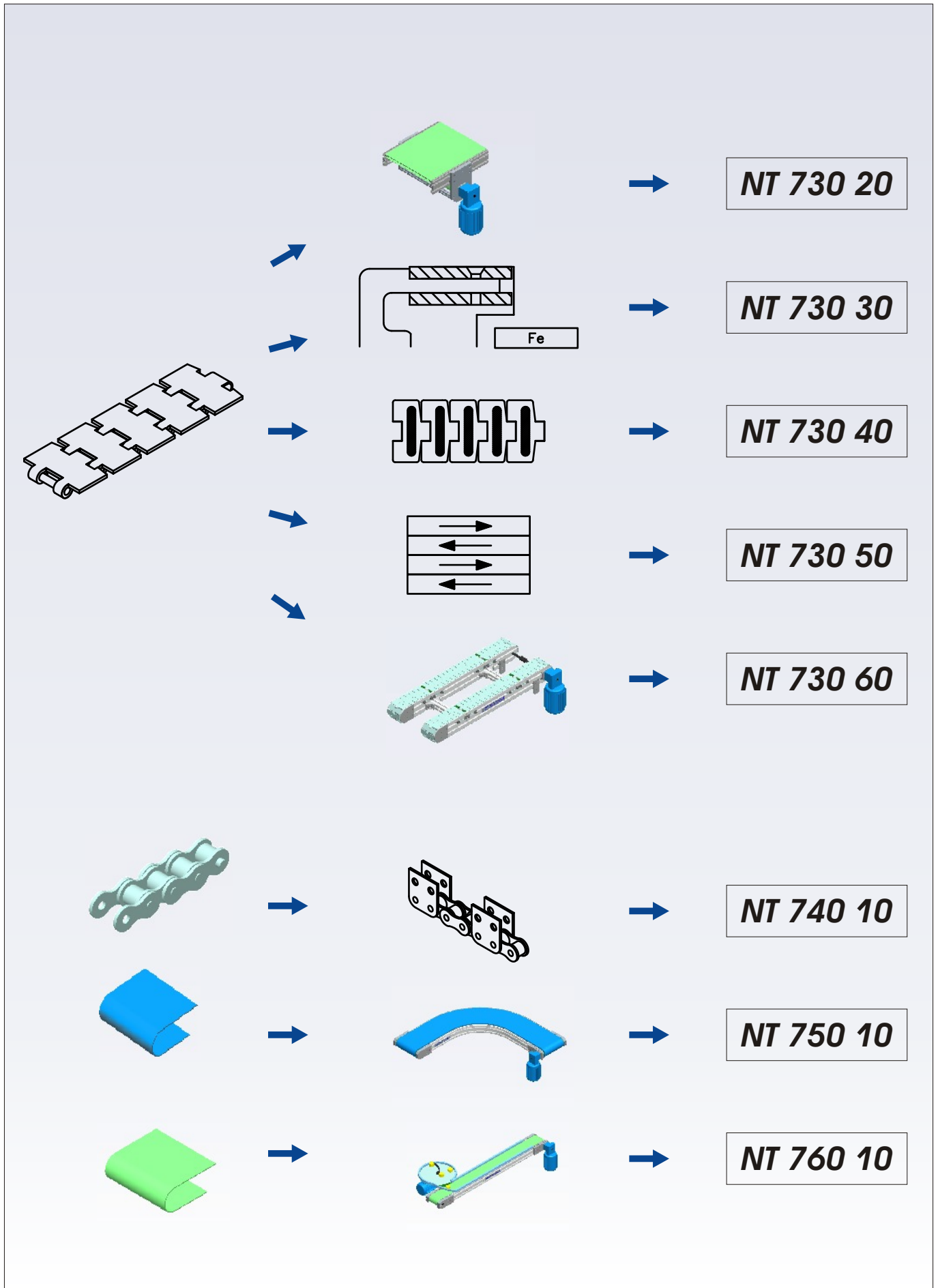
7.20



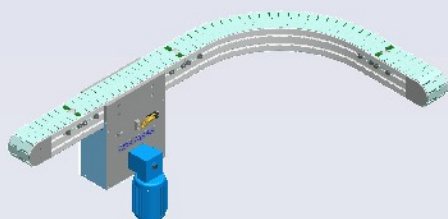
NT 710 70

7.22

1
2
3
4
5
6
7
8
9

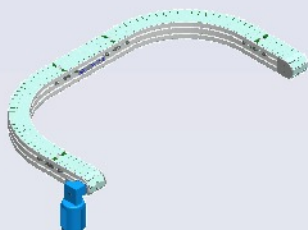


1
2
3
4
5
6
7
8
9



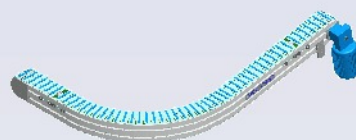
NT 730 20

7.24



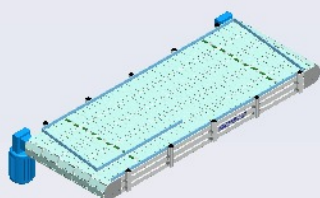
NT 730 30

7.26



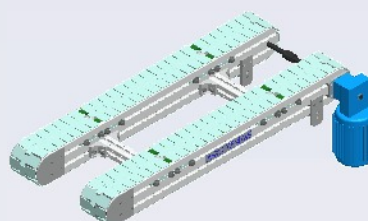
NT 730 40

7.28



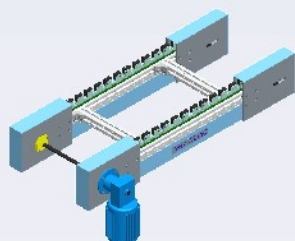
NT 730 50

7.30



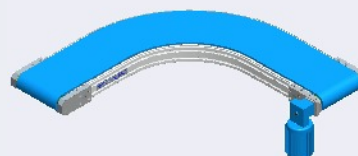
NT 730 60

7.32



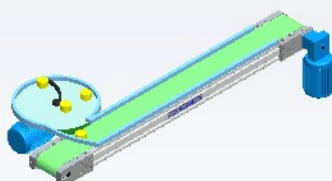
NT 740 10

7.34



NT 750 10

7.36



NT 760 10

7.38



NT 710 10

- Transportador de banda con inflexión y con accionamiento por motorreductor en extremo
- Chasis construido con perfil de aluminio extrusionado
- Rodillos de apoyo de tela en ramal de retorno en tubo de aluminio de Ø 50 mm anodizado en su color
- Placas de amarre de los tambores en duraluminio anodizado en su color
- Tambores motriz y reenvío Ø 80 mm con camisa de aluminio y eje de acero pavonado
- Rodamientos a bolas con engrase de por vida
- Lecho de apoyo de tela en chapa de acero galvanizada o de acero inoxidable
- Disponibilidad de guiado en tabla adjunta
- Disponibilidad de calidades de tela en tabla adjunta
- Disponibilidad de velocidades en tabla adjunta
- Capacidades de carga en tabla adjunta

NT 710 10

- Abgewinkelter Band-Förderer mit Getriebemotor am Bandende
- Gestell aus Aluminium-Profilen
- Die Führungsrollen von Ø 50 mm sind aus eloxiertem Aluminium
- Die Befestigungen sind aus eloxiertem Aluminium
- Die Antriebsrollen sowie die Umlenkung von Ø 80 mm sind aus mit Aluminium beschichteten Stahl
- Die Kugellager sind mit Schmiermittel versehen, um die Lebensdauer zu erhöhen
- Das Bett des Förderers besteht aus galvanisch verzinktem Stahl oder aus Edelstahl
- Führungen, Bandtypen, Geschwindigkeiten sowie Belastungsmöglichkeiten können sie den Tabellen entnehmen

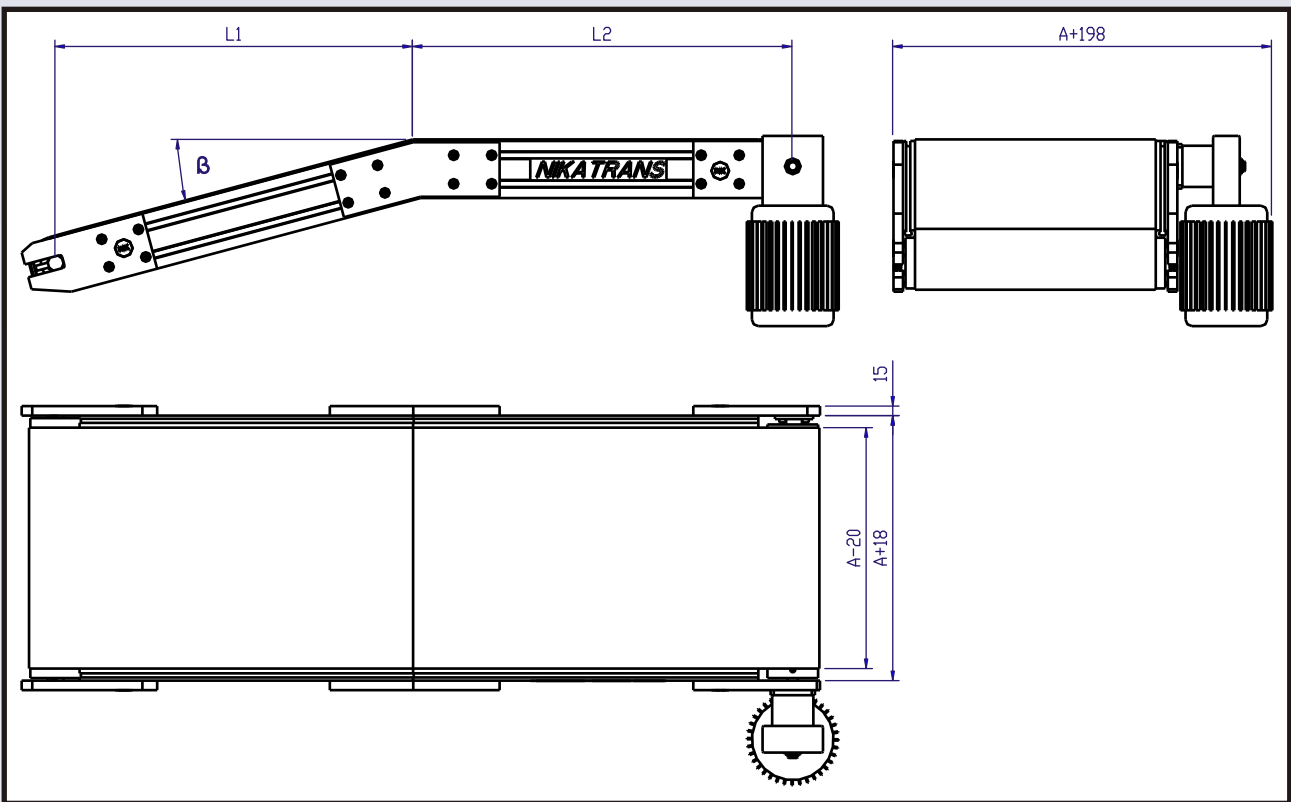


NT 710 10

- Belt conveyor with inflexion driven by gear motor located at end.
- Extruded aluminium profile frame.
- Ø 50 mm unpainted anodised aluminium tube belt support rollers.
- Unpainted anodised duraluminium drum flanges.
- Ø 80 mm drive and return drums covered in aluminium and blue steel shaft.
- Ball bearings with greasing for life.
- Galvanized or stainless sheet steel bed support for belt.
- Availability of guides, see attached table.
- Types of belt fabric, see attached table.
- Speed availability, see attached table.
- Load capacity, see attached table.

NT 710 10

- Transportador de banda com inflexão e com accionamento por motorreductor na extremidade
- Chassis construído em estrutura de alumínio extrusionado
- Rolos de apoio de tecido em ramal de retorno em tubo de alumínio de Ø 50 mm anodizado na sua cor
- Placas de amarração dos tambores em duralumínio anodizado na sua cor
- Tambores motrizes e reenvio Ø 80 mm com camisa de alumínio e eixo de aço brunido
- Rolamentos de bolas com lubrificação para toda a vida
- Leito de apoio de tecido em chapa de aço galvanizada ou de aço inoxidável
- Disponibilidade de guiamento em tabela anexa
- Disponibilidade de tipos de tecido em tabela anexa
- Disponibilidade de velocidades em tabela anexa
- Capacidades de carga em tabela anexa

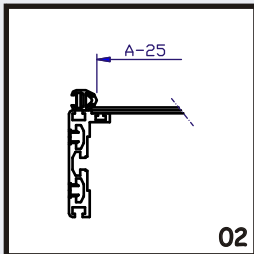


Tipos de Guía

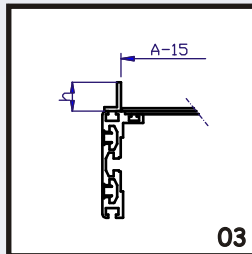
Führungen

Guide Types

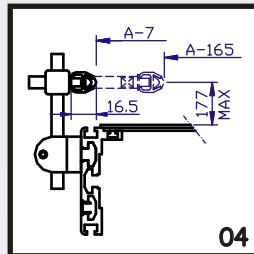
Tipos de Guía



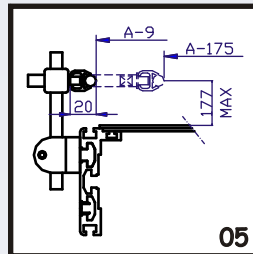
02



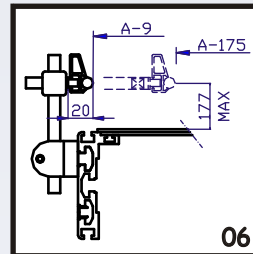
03



04



05



06

Datos Técnicos

Technische Daten

Technical Information

Dados Técnicos

Tipos de Bandas

Bandtypen

Belt Types

Tipos de Telas

A	mm	250 - 800						
L	mm	max. 5000						
	V	3 x 380 / 2 x 220						
	m/min	3	5	7,5	10	13,5	20	30
	Kg	160	100	120	140	110	140	100
	kW	0,12	0,12	0,18	0,25	0,25	0,37	0,37
	Nm	54	25	31	35	27	33	25
	°C	(-10) - (+80)						

	Kg/m ²	mm		(1)	b (mm)	h (mm)	a (mm)	
PVC	2,10	1,90		PVC	NE.Y05	8	5	4,4
				PU	NE.Z06	10	6	5,6
PU	1,80	1,60		PU	UE.Z06	10	6	5,6
FDA	1,80	1,60		PU	UV.050	10	50	
	4,00	5,10		PU	UL.050	10	50	

*Banda incluida *Gurtband inklusive *Including belt *Tela incluida

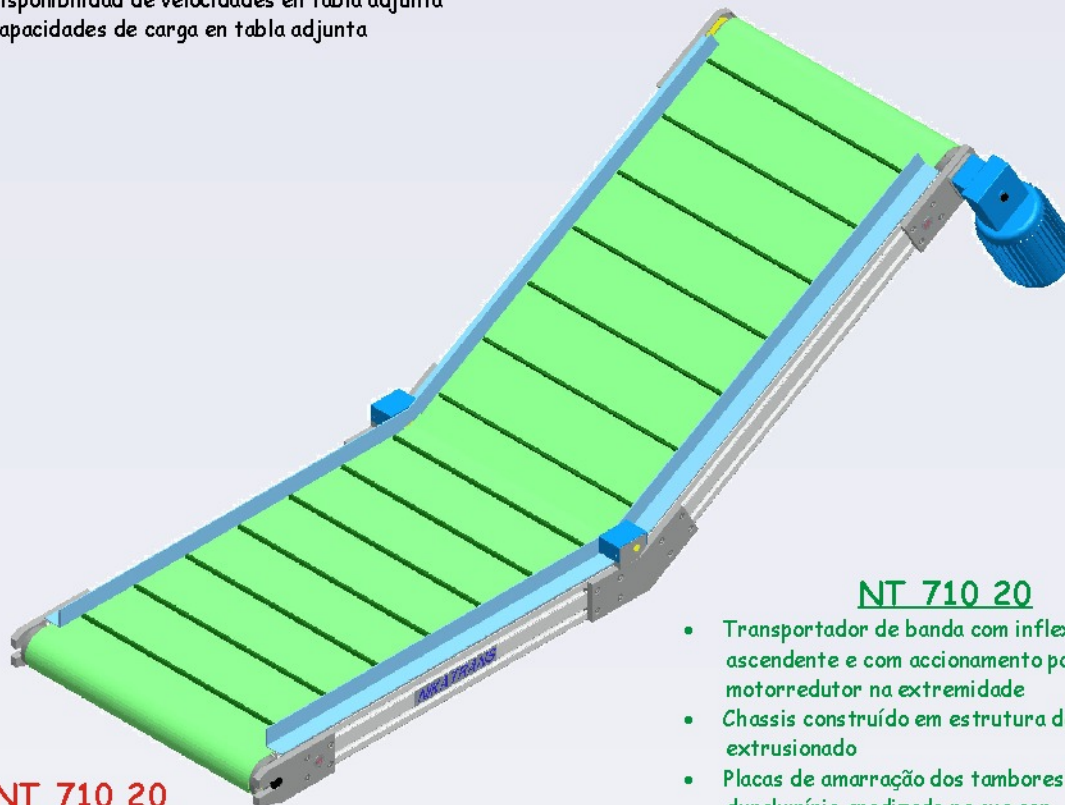
1
2
3
4
5
6
7
8
9

NT 710 20

- Transportador de banda con inflexión ascendente y con accionamiento por motorreductor en extremo
- Chasis construido con perfil de aluminio extrusionado
- Placas de amarre de los tambores en duraluminio anodizado en su color
- Tambores motriz y reenvío Ø 80 mm con camisa de aluminio y eje de acero pavonado
- Rodamientos a bolas con engrase de por vida
- Lecho de apoyo de tela en chapa de acero galvanizada o de acero inoxidable
- Disponibilidad de guiado en tabla adjunta
- Disponibilidad de calidades de tela con perfiles transversales en tabla adjunta
- Disponibilidad de velocidades en tabla adjunta
- Capacidades de carga en tabla adjunta

NT 710 20

- Abgewinkelter Band-Förderer mit Getriebemotor am Bandende
- Gestell aus Aluminium-Profilen
- Seitliche Führungen aus Stahl und Mitnehmer auf dem Band
- Die Führungsrollen von Ø 50 mm sind aus eloxiertem Aluminium
- Die Befestigungen sind aus eloxiertem Aluminium
- Die Antriebsrollen sowie die Umlenkung von Ø 80 mm sind aus mit Aluminium beschichteten Stahl
- Die Kugellager sind mit Schmiermittel versehen, um die Lebensdauer zu erhöhen
- Das Bett des Förderers besteht aus galvanisch verzinktem Stahl oder aus Edelstahl
- Führungen, Bandtypen, Geschwindigkeiten sowie Belastungsmöglichkeiten können sie den Tabellen entnehmen

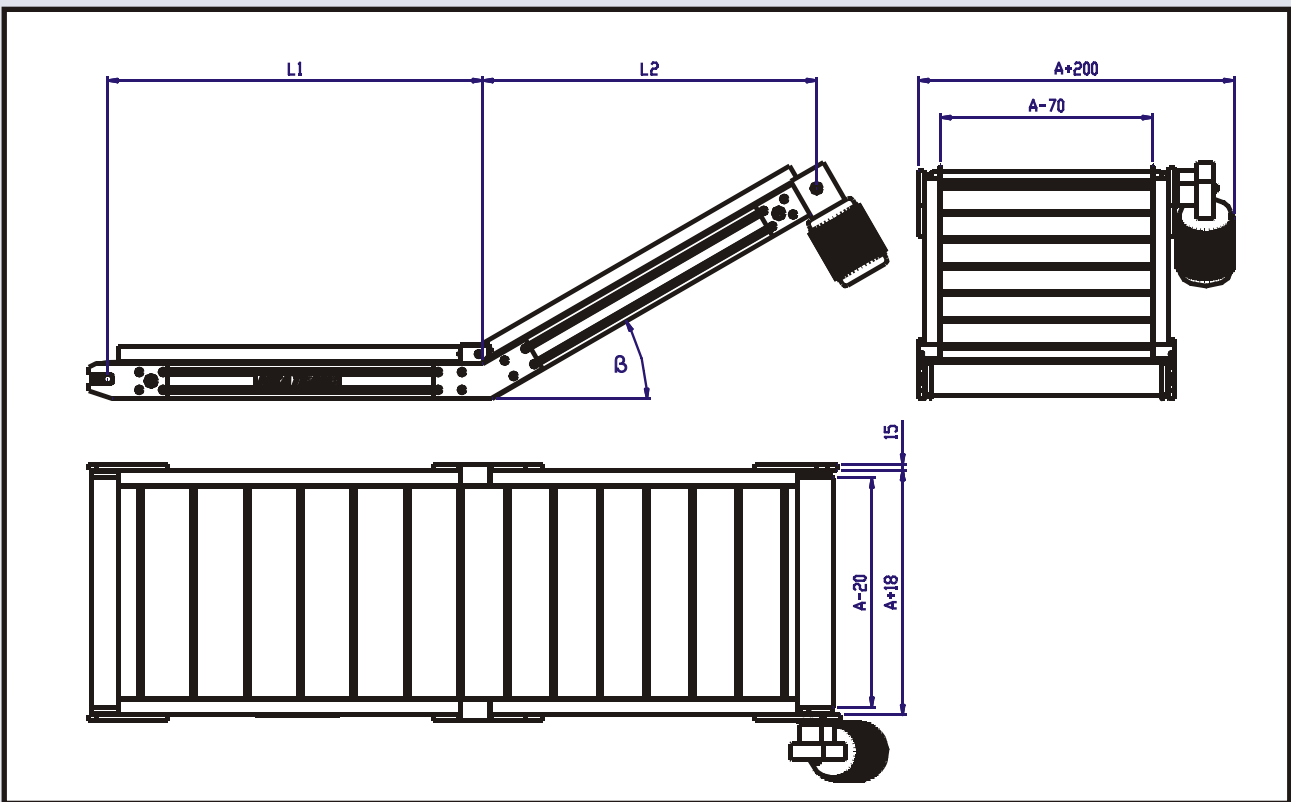


NT 710 20

- Ascending inclined belt conveyor driven by gear motor located at end.
- Extrusioned aluminium profile frame.
- Unpainted anodised duraluminium drum flanges.
- Ø 80 mm drive and return drums covered in aluminium and blue steel shaft.
- Ball bearings with greasing for life.
- Galvanized or stainless sheet steel bed support for belt.
- Availability of guides, see attached table.
- Types of belt fabric with steps, see attached table.
- Speed availability, see attached table.
- Load capacity, see attached table.

NT 710 20

- Transportador de banda com inflexão ascendente e com accionamento por motorreductor na extremidade
- Chassis construído em estrutura de alumínio extrusionado
- Placas de amarração dos tambores em duralumínio anodizado na sua cor
- Tambores motrizes e reenvio Ø 80 mm com camisa de alumínio e eixo de aço brunido
- Rolamentos de bolas com lubrificação para toda a vida
- Leito de apoio de tecido em chapa de aço galvanizada ou de aço inoxidável
- Disponibilidade de guiamento em tabela anexa
- Disponibilidade de tipos de tecido em estruturas transversais em tabela anexa
- Disponibilidade de velocidades em tabela anexa
- Capacidades de carga em tabela anexa



Datos Técnicos

Technische Daten Technical Information Dados Técnicos

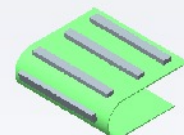
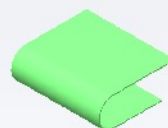
A	mm	250 - 400						
L	mm	max. 5000						
	V	3 x 380 / 2 x 220						
	m/min	3	5	7,5	10	13,5	20	30
	Kg	160	100	120	140	110	140	100
	kW	0,12	0,12	0,18	0,25	0,25	0,37	0,37
	Nm	54	25	31	35	27	33	25
	°C	(-10) - (+80)						

*Banda incluida *Gurtband inklusive *Including belt *Tela incluída

Tipos de Bandas

Bandtypen Belt Types Tipos de Telas

	Kg/m ²	mm		(1)	b (mm)	h (mm)	a (mm)	
PVC	2,10	1,90		PVC	NE.Y05	8	5	4,4
				PU	NE.Z06	10	6	5,6
PU	1,80	1,60		PU	VE.Z06	10	6	5,6
FDA	1,80	1,60		PU	UV.050	10	50	
	4,00	5,10		PU	UL.050	10	50	



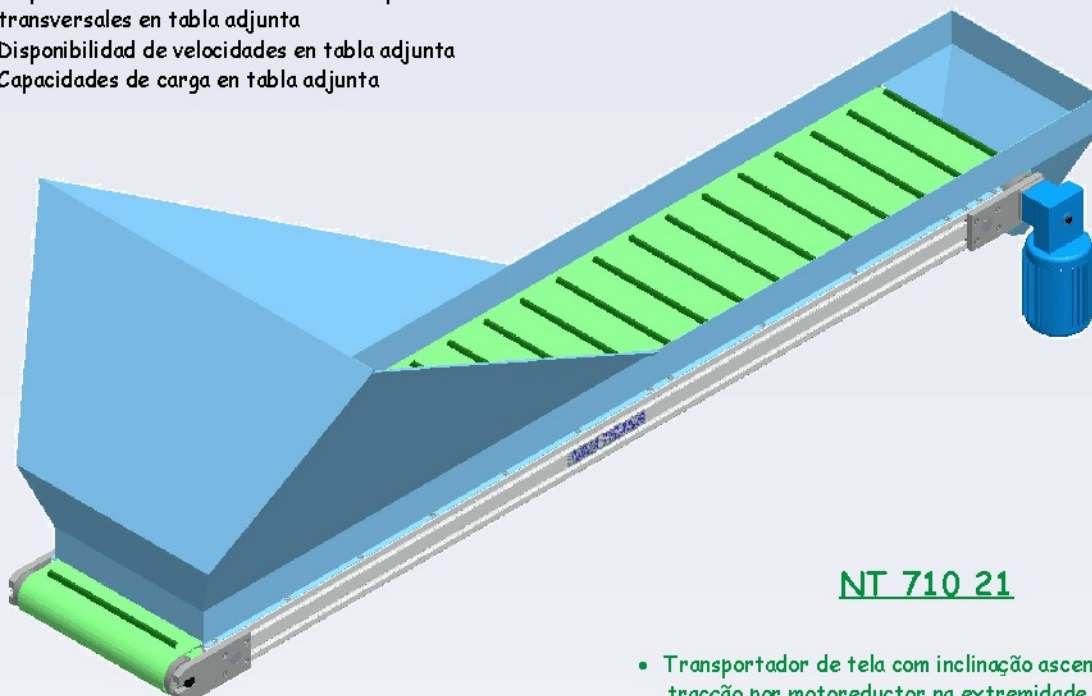
1
2
3
4
5
6
7
8
9

NT 710 21

NT 710 21

- Transportador de banda con inclinación ascendente y con accionamiento por motorreductor en extremo
- Chasis construido con perfil de aluminio extrusionado
- Guías laterales y tolva de carga en chapa de acero pintada al horno o acero inoxidable
- Rodillos de apoyo de tela en ramal de retorno en tubo de aluminio de Ø 50 mm anodizado en su color
- Placas de amarre de los tambores en duraluminio anodizado en su color
- Tambores motriz y reenvío Ø 80 mm con camisa de aluminio y eje de acero pavonado
- Rodamientos a bolas con engrase de por vida.
- Lecho de apoyo de tela en chapa de acero galvanizada o de acero inoxidable
- Disponibilidad de calidades de tela con perfiles transversales en tabla adjunta
- Disponibilidad de velocidades en tabla adjunta
- Capacidades de carga en tabla adjunta

- Aufwärts transportierender Band-Förderer mit Getriebemotor am Bandende
- Gestell aus Aluminium-Profilen
- Seitliche Führungen und Behälter aus Stahl und Mitnehmer auf dem Band
- Die Führungsrollen von Ø 50 mm sind aus eloxiertem Aluminium
- Die Befestigungen sind aus eloxiertem Aluminium
- Die Antriebsrollen sowie die Umlenkung von Ø 80 mm sind aus mit Aluminium beschichtetem Stahl
- Die Kugellager sind mit Schmiermittel versehen, um die Lebensdauer zu erhöhen
- Das Bett des Förderers besteht aus galvanisch verzinktem Stahl oder aus Edelstahl
- Führungen, Bandtypen, Geschwindigkeiten sowie Belastungsmöglichkeiten können sie den Tabellen entnehmen



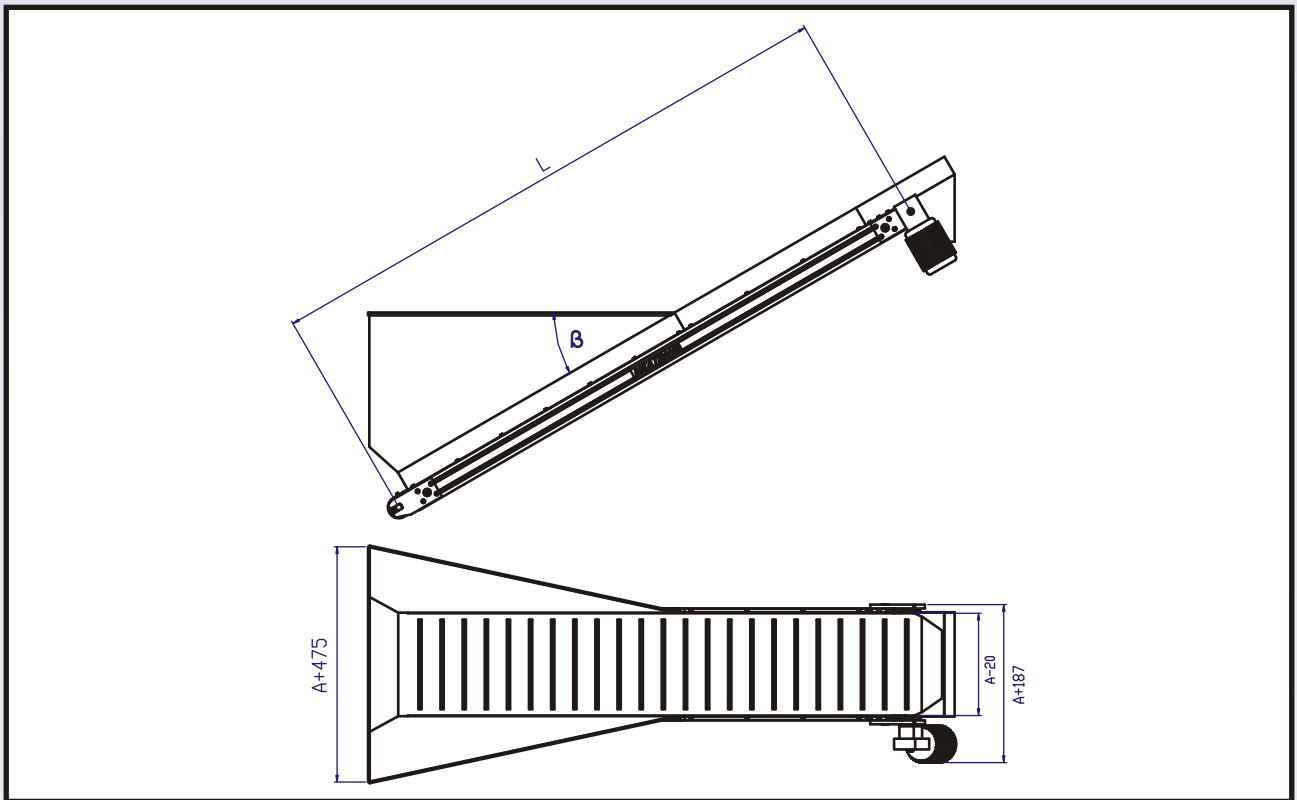
NT 710 21

NT 710 21

- Ascending inclined belt conveyor driven by gear motor located at end.
- Extruded aluminium profile frame.
- Lateral guides and load chute in oven painted or stainless sheet steel.
- Ø 50 mm unpainted anodised aluminium tube belt support rollers.
- Unpainted anodised duraluminium drum flanges.
- Ø 80 mm drive and return drums covered in aluminium and blue steel shaft.
- Ball bearings with greasing for life.
- Galvanized or stainless sheet steel bed support for belt.
- Availability of guides, see attached table.
- Types of belt fabric with steps, see attached table.
- Speed availability, see attached table.
- Load capacity, see attached table.

- Transportador de tela com inclinação ascendente e tracção por motoreductor na extremidade.
- Chassis construído com perfil de alumínio extrudido.
- Guias laterais e tremonha de carga em chapa de aço pintada ou em aço inoxidável.
- Rolos de retorno da tela em tubo de alumínio anodizado á cor, Ø 50 mm.
- Cabeços de fixação dos tambores em duralumínio anodizado na sua cor.
- Tambores motriz e de reenvio Ø 80 mm com tubo de alumínio e eixo de aço fosfatado.
- Rolamentos de bolas sem lubrificação.
- Mesa de apoio da tela em chapa de aço galvanizada ou de aço inoxidável.
- Disponibilidade de escolha de qualidades da tela com perfis transversais em tabela junta.
- Disponibilidade de velocidades em tabela junta.
- Capacidades de carga em tabela junta.

1
2
3
4
5
6
7
8
9



Datos Técnicos

Technische Daten Technical Information Dados Técnicos

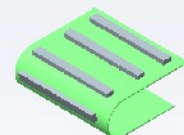
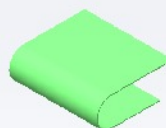
A	mm	250 - 800						
L	mm	max. 5000						
	V	3 x 380 / 2 x 220						
	m/min	3	5	7,5	10	13,5	20	30
	Kg	160	100	120	140	110	140	100
	kW	0,12	0,12	0,18	0,25	0,25	0,37	0,37
	Nm	54	25	31	35	27	33	25
	°C	(-10) - (+80)						

*Banda incluida *Gurtband inklusive *Including belt *Tela incluída

Tipos de Bandas

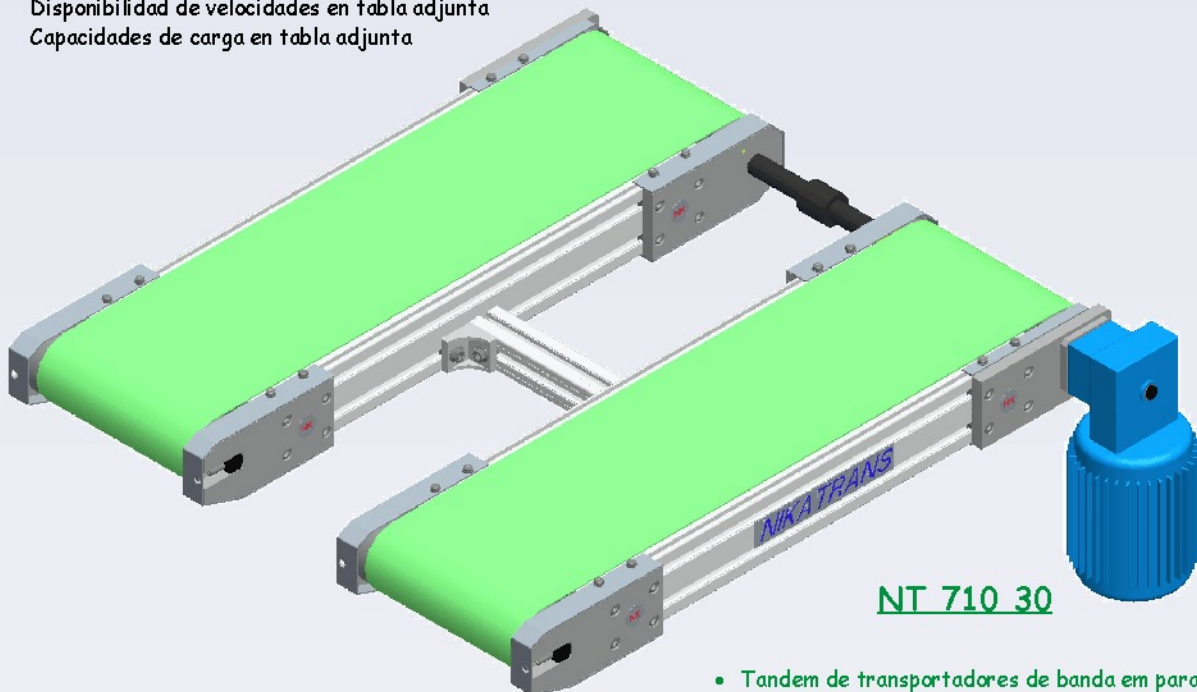
Bandtypen Belt Types Tipos de Telas

	Kg/m ²	mm		(1)	b (mm)	h (mm)	a (mm)	
PVC	2,10	1,90		PVC	NE.Y05	8	5	4,4
				PU	NE.Z06	10	6	5,6
PU	1,80	1,60		PU	VE.Z06	10	6	5,6
FDA	1,80	1,60		PU	UV.050	10	50	
	4,00	5,10		PU	UL.050	10	50	



NT 710 30

- Tandem de transportadores de banda en paralelo con accionamiento por motorreductor en extremo
- Chasis construido con perfil de aluminio extrusionado
- Rodillos de apoyo de tela en ramal de retorno en tubo de aluminio anodizado en su color
- Placas de amarre de los tambores en duraluminio anodizado en su color
- Tambores motriz y reenvío con camisa de aluminio y eje de acero pavonado
- Rodamientos a bolas con engrase de por vida
- Lecho de apoyo de tela en chapa de acero galvanizada o de acero inoxidable
- Disponibilidad de guiado en tabla adjunta.
- Disponibilidad de calidades de tela en tabla adjunta
- Disponibilidad de velocidades en tabla adjunta
- Capacidades de carga en tabla adjunta



NT 710 30

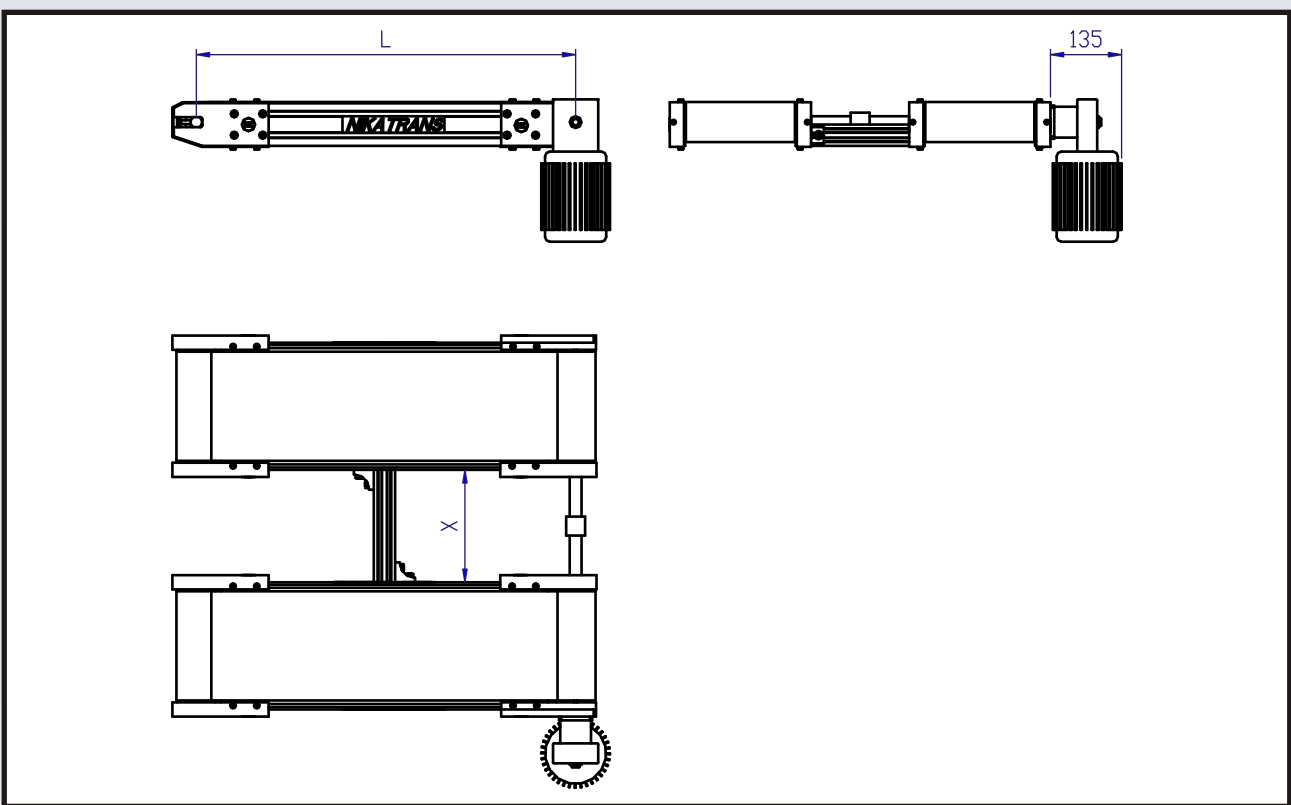
- Doppel-Band-Förderer parallel mit Getriebemotor am Bandende
- Gestell aus Aluminium-Profilen
- Die Führungsrollen sind aus eloxiertem Aluminium
- Die Befestigungen sind aus eloxiertem Aluminium
- Die Antriebsrollen sowie die Umlenkung sind aus mit Aluminium beschichteten Stahl
- Die Kugellager sind mit Schmiermittel versehen, um die Lebensdauer zu erhöhen
- Das Bett des Förderers besteht aus galvanisch verzinktem Stahl oder aus Edelstahl
- Führungen, Bandtypen, Geschwindigkeiten sowie Belastungsmöglichkeiten können sie den Tabellen entnehmen

NT 710 30

- Parallel belt conveyors in tandem driven by gear motor located at end.
- Extruded aluminium profile frame.
- Unpainted anodised aluminium tube belt support rollers.
- Unpainted anodised duraluminium drum flanges.
- Drive and return drums covered in aluminium and stainless steel shaft.
- Ball bearings with greasing for life.
- Galvanized or stainless sheet steel bed support for belt.
- Availability of guides, see attached table.
- Types of belt fabric, see attached table.
- Speed availability, see attached table.
- Load capacity, see attached table.

NT 710 30

- Tandem de transportadores de banda em paralelo com accionamento por motorreductor na extremidade
- Chassis construído em estrutura de alumínio extrusionado
- Rolos de apoio de tecido em ramal de retorno em tubo de alumínio anodizado na sua cor
- Placas de amarração dos tambores em duralumínio anodizado na sua cor
- Tambores motrizes e reenvio com camisa de alumínio e eixo de aço brunido
- Rolamentos de bolas com lubrificação para toda a vida
- Leito de apoio de tecido em chapa de aço galvanizada ou de aço inoxidável
- Disponibilidade de tipos de tecido em tabela anexa
- Disponibilidade de velocidades em tabela anexa
- Capacidades de carga em tabela anexa

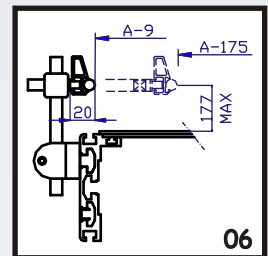
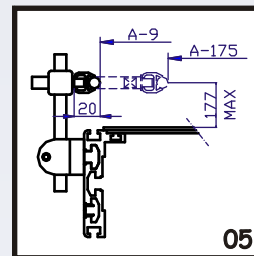
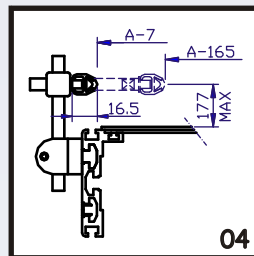
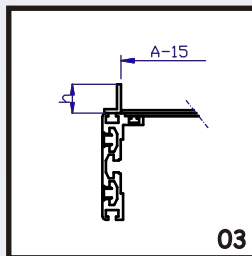
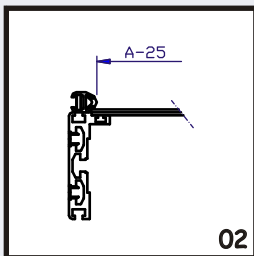


Tipos de Guía

Führungen

Guide Types

Tipos de Guía



Datos Técnicos

Technische Daten

Technical Information

Dados Técnicos

Tipos de Bandas

Bandtypen

Belt Types

Tipos de Telas

VER TABLA CORRESPONDIENTE
 SCHAUEN SIE AUF DEM JEWEILIGEN DATENBLATT
 SEE CORRESPONDING TABLE
 VER TABELA CORRESPONDENTE

NT 120 20

NT 130 30

NT 150 40

Pag. 1.13

Pag. 1.25

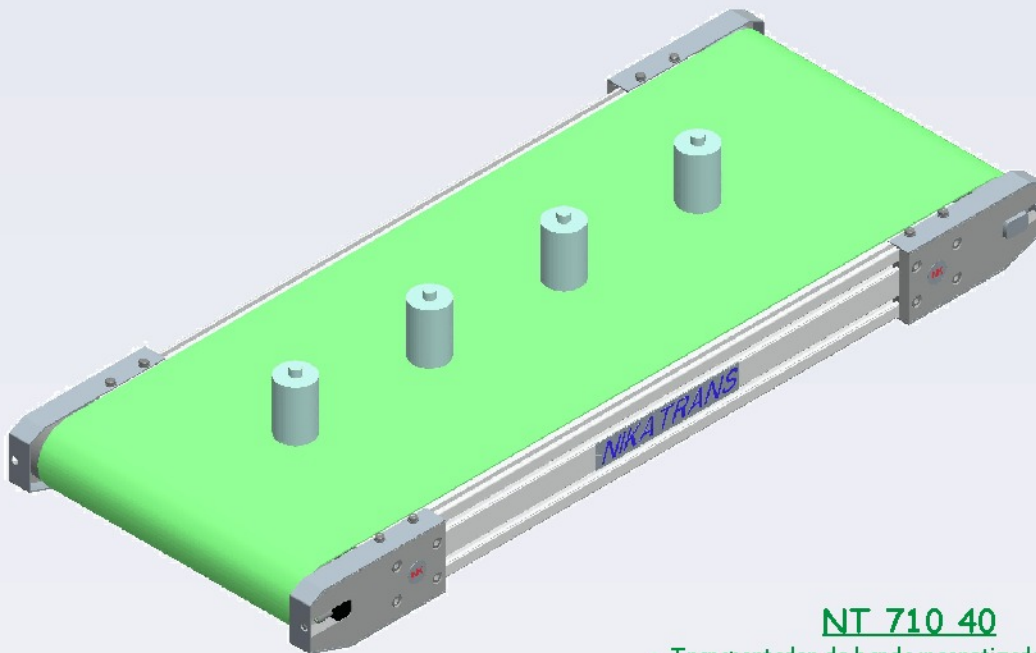
Pag. 1.33

NT 710 40

- Transportador de banda imantado con accionamiento por mototambor en extremo
- Chasis construido con perfil de aluminio extrusionado
- Rodillos de apoyo de tela en ramal de retorno en tubo de aluminio anodizado en su color
- Placas de amarre de los tambores en duraluminio anodizado en su color
- Tambor reenvío con camisa de aluminio y eje de acero inoxidable
- Rodamientos a bolas con engrase de por vida
- Lecho de apoyo de tela en chapa de acero inoxidable
- Disponibilidad de guiado en tabla adjunta
- Disponibilidad de calidades de tela en tabla adjunta
- Disponibilidad de velocidades en tabla adjunta
- Capacidades de carga en tabla adjunta

NT 710 40

- Magnetischer Band-Förderer mit Getriebemotor am Bandende
- Gestell aus Aluminium-Profilen
- Die Führungsrollen sind aus eloxiertem Aluminium
- Die Befestigungen sind aus eloxiertem Aluminium
- Die Umlenkung ist aus mit Aluminium beschichteten Stahl
- Die Kugellager sind mit Schmiermittel versehen, um die Lebensdauer zu erhöhen
- Das Bett des Förderers besteht aus galvanisch verzinktem Stahl oder aus Edelstahl
- Führungen, Bandtypen, Geschwindigkeiten sowie Belastungsmöglichkeiten können sie den Tabellen entnehmen

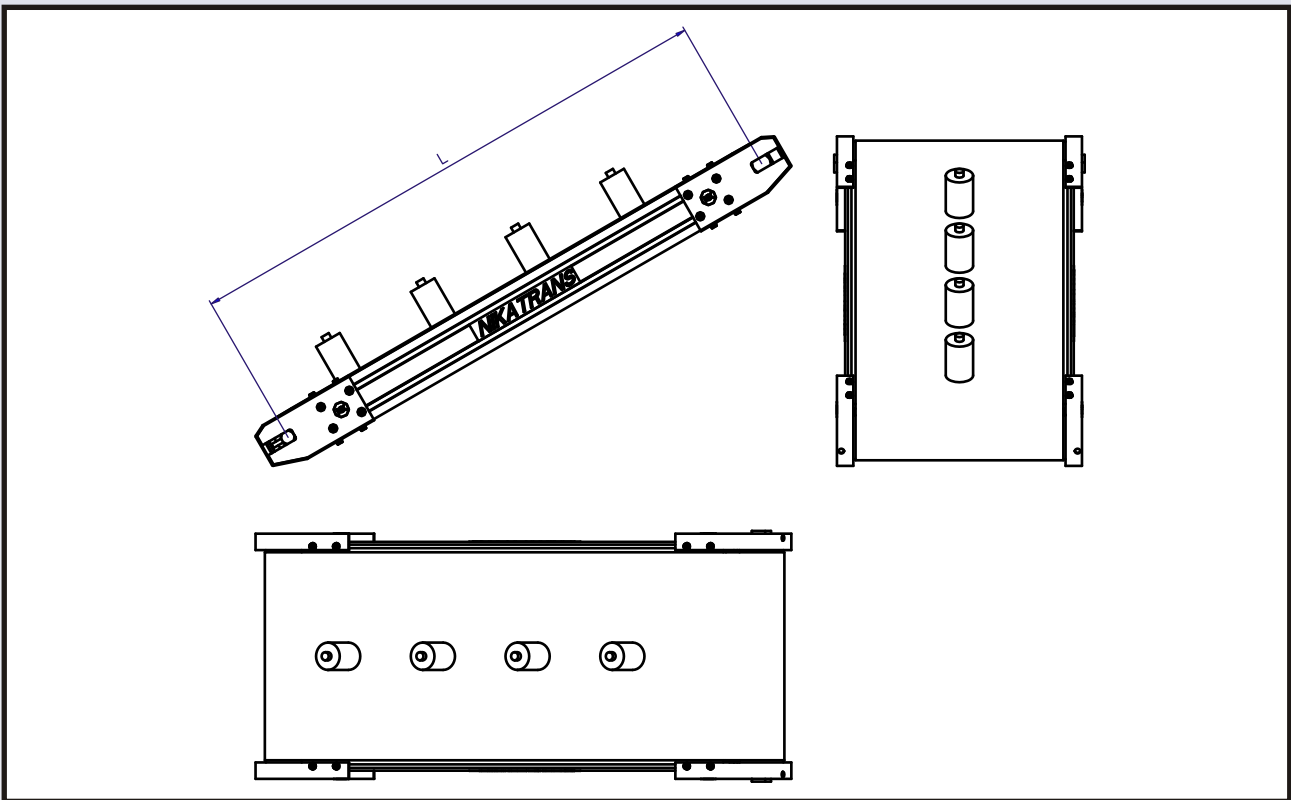


NT 710 40

- Magnetic belt conveyor driven by drive drum located at end.
- Extrusioned aluminium profile frame.
- Unpainted anodised aluminium tube belt support rollers.
- Unpainted anodised duraluminium drum flanges.
- Return drum covered in aluminium and stainless steel shaft.
- Ball bearings with greasing for life.
- Stainless sheet steel bed support for belt.
- Availability of guides, see attached table.
- Types of belt fabric, see attached table.
- Speed availability, see attached table.
- Load capacity, see attached table.

NT 710 40

- Transportador de banda magnetizado com accionamento por mototambor na extremidade
- Chassis construído em estrutura de alumínio extrusionado
- Rolos de apoio de tecido em ramal de retorno em tubo de alumínio anodizado na sua cor
- Placas de amarração dos tambores em duralumínio anodizado na sua cor
- Tambor reenvio com camisa de alumínio e eixo de aço inoxidável
- Rolamentos de bolas com lubrificação para toda a vida
- Leito de apoio de tecido em chapa de aço inoxidável
- Disponibilidade de guiamento em tabela anexa
- Disponibilidade de tipos de tecido em tabela anexa
- Disponibilidade de velocidades em tabela anexa
- Capacidades de carga em tabela anexa

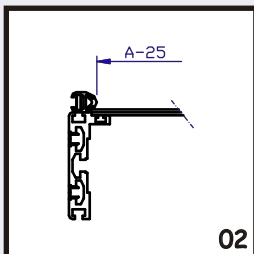


Tipos de Guía

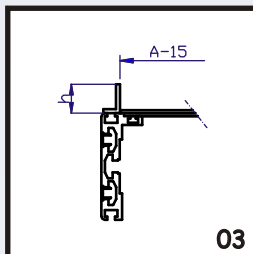
Führungen

Guide Types

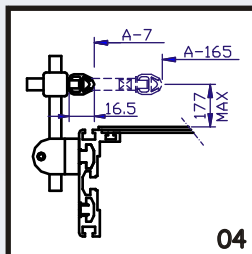
Tipos de Guía



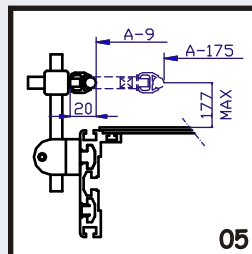
02



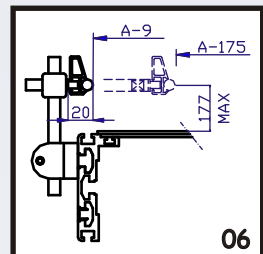
03



04



05



06

Datos Técnicos

Technische Daten

Technical Information

Dados Técnicos

Tipos de Bandas

Bandtypen

Belt Types

Tipos de Telas

VER TABLA CORRESPONDIENTE
 SCHAUEN SIE AUF DEM JEWEILIGEN DATENBLATT
 SEE CORRESPONDING TABLE
 VER TABELA CORRESPONDENTE

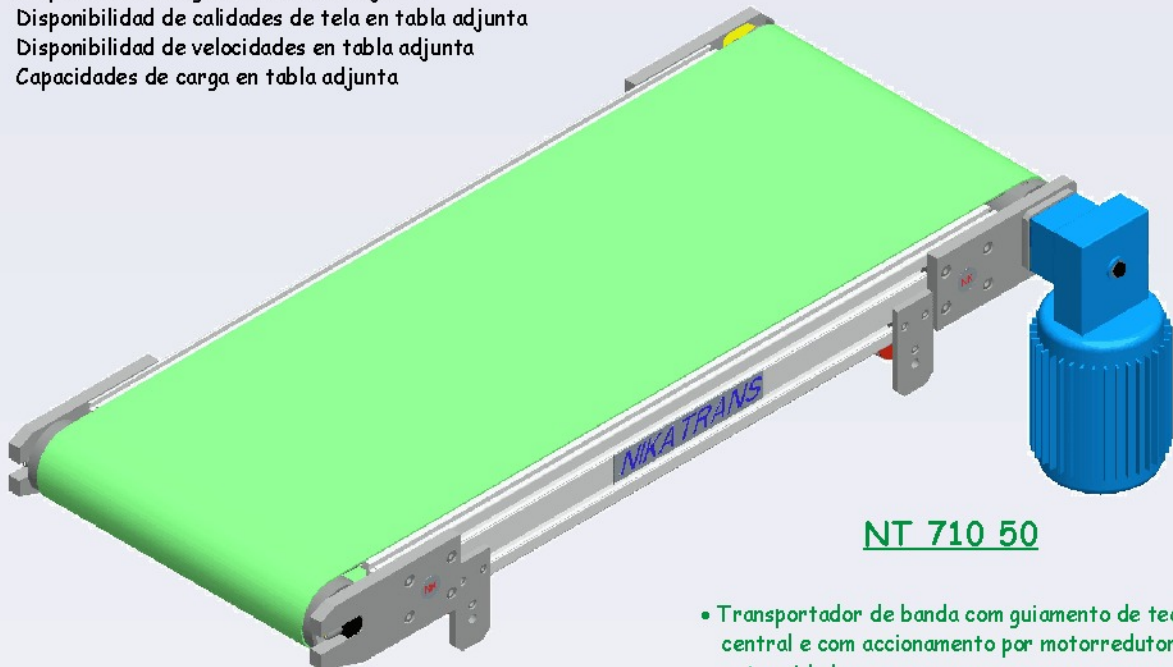
NT 120 10

Pag. 1.10

1
2
3
4
5
6
7
8
9

NT 710 50

- Transportador de banda con guiado de tela central y con accionamiento por motorreductor en extremo
- Chasis construido con perfil de aluminio extrusionado
- Rodillos de apoyo de tela en ramal de retorno en tubo de aluminio de Ø 50 mm anodizado en su color
- Placas de amarre de los tambores en duraluminio anodizado en su color
- Tambores motriz y reenvío Ø 80 mm con camisa de aluminio y eje de acero pavonado
- Rodamientos a bolas con engrase de por vida
- Lecho de apoyo de tela en chapa de acero galvanizada o de acero inoxidable
- Disponibilidad de guiado en tabla adjunta
- Disponibilidad de calidades de tela en tabla adjunta
- Disponibilidad de velocidades en tabla adjunta
- Capacidades de carga en tabla adjunta



NT 710 50

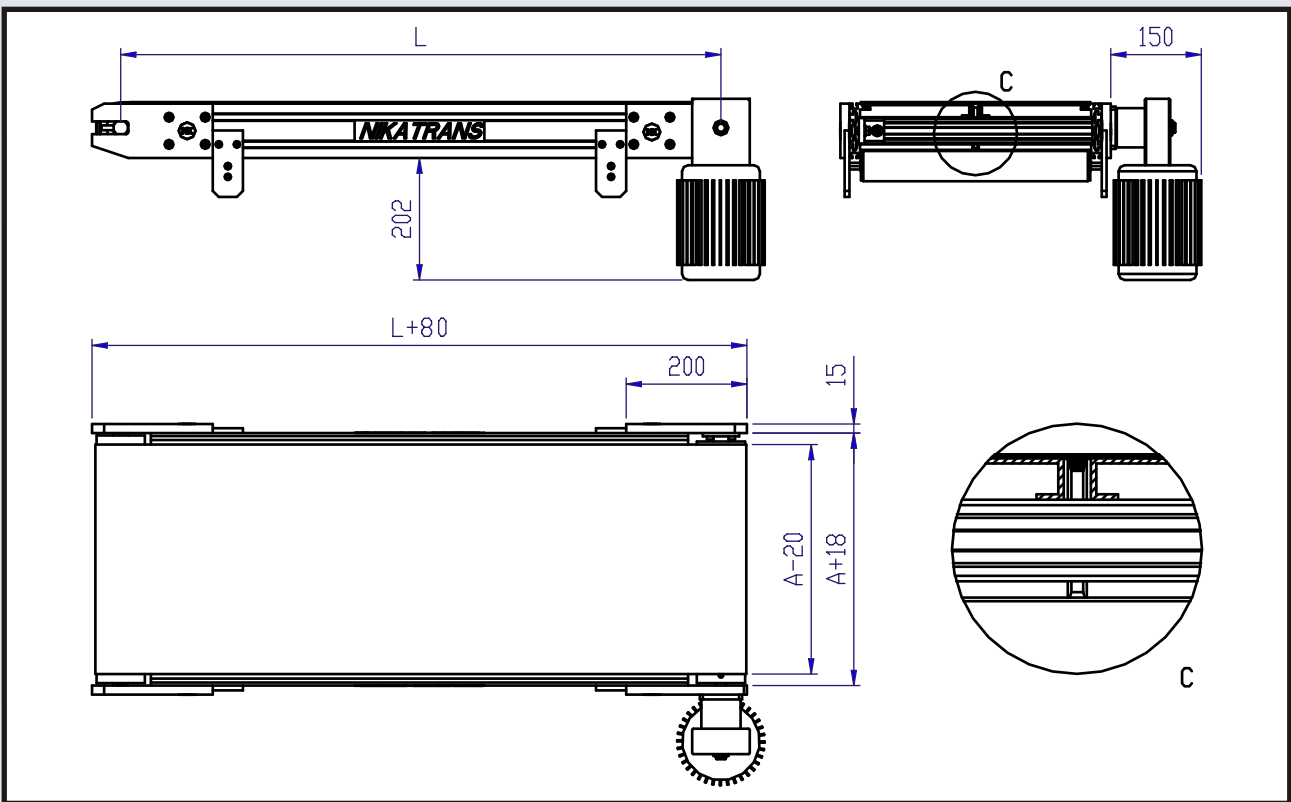
- Band-Förderer mit zentraler Führung an der Bandunterseite und Getriebemotor am Bandende
- Gestell aus Aluminium-Profilen
- Die Führungsrollen von Ø 50 mm sind aus eloxiertem Aluminium
- Die Befestigungen sind aus eloxiertem Aluminium
- Die Antriebsrollen sowie die Umlenkung von Ø 80 mm sind aus mit Aluminium beschichteten Stahl
- Die Kugellager sind mit Schmiermittel versehen, um die Lebensdauer zu erhöhen
- Das Bett des Förderers besteht aus galvanisch verzinktem Stahl oder aus Edelstahl
- Führungen, Bandtypen, Geschwindigkeiten sowie Belastungsmöglichkeiten können sie den Tabellen entnehmen

NT 710 50

NT 710 50

- Belt conveyor with belt fabric guide driven by gear motor located at end.
- Extruded aluminium profile frame.
- Ø 50 mm unpainted anodised aluminium tube belt support rollers.
- Unpainted anodised duraluminium drum flanges.
- Ø 80 mm return drums covered in aluminium and blue steel shaft.
- Ball bearings with greasing for life.
- Galvanized or stainless sheet steel bed support for belt.
- Availability of guides, see attached table.
- Types of belt fabric, see attached table.
- Speed availability, see attached table.
- Load capacity, see attached table.

- Transportador de banda com guiamento de tecido central e com accionamento por motorreductor na extremidade
- Chassis construído em estrutura de alumínio extrusionado
- Rolos de apoio de tecido em ramal de retorno em tubo de alumínio de Ø 50 mm anodizado na sua cor
- Placas de amarração dos tambores em duralumínio anodizado na sua cor
- Tambores motrizes e reenvio Ø 80 mm com camisa de alumínio e eixo de aço brunido
- Rolamentos de bolas com lubrificação para toda a vida
- Leito de apoio de tecido em chapa de aço galvanizada ou de aço inoxidável
- Disponibilidade de guiamento em tabela anexa
- Disponibilidade de tipos de tecido em tabela anexa
- Disponibilidade de velocidades em tabela anexa
- Capacidades de carga em tabela anexa

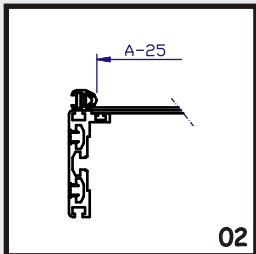


Tipos de Guía

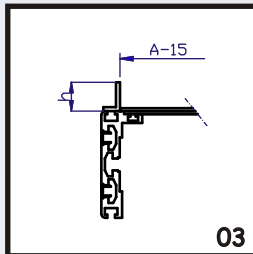
Führungen

Guide Types

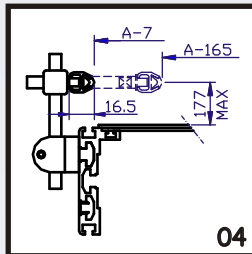
Tipos de Guía



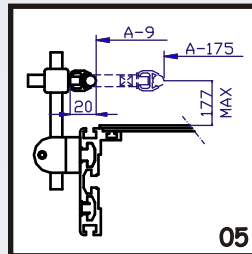
02



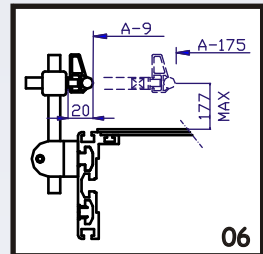
03



04



05



06

Datos Técnicos

Technische Daten

Technical Information

Dados Técnicos

A	mm	250 - 620						
L	mm	max. 5000						
	V	3 x 380						
	m/min	3,7	5,2	7,2	10	13,5	19	
	Kg	70	85	100	100	100	85	
	kW	0,09	0,09	0,18	0,18	0,18	0,18	
	Nm	12	14	18	18	17	16	
	°C	(-10) - (+80)						

*Banda incluida *Gurtband inklusive *Including belt *Tela incluída

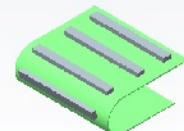
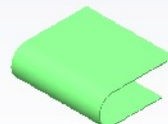
Tipos de Bandas

Bandtypen

Belt Types

Tipos de Telas

	Kg/m ²	mm		(1)	b (mm)	h (mm)	a (mm)
PVC	2,10	1,90		PVC NE.Y05	8	5	4,4
				PU NE.Z06	10	6	5,6
PU	1,80	1,60		PU UE.Z06	10	6	5,6
FDA	1,80	1,60		PU UV.050	10	50	
	4,00	5,10		PU UL.050	10	50	

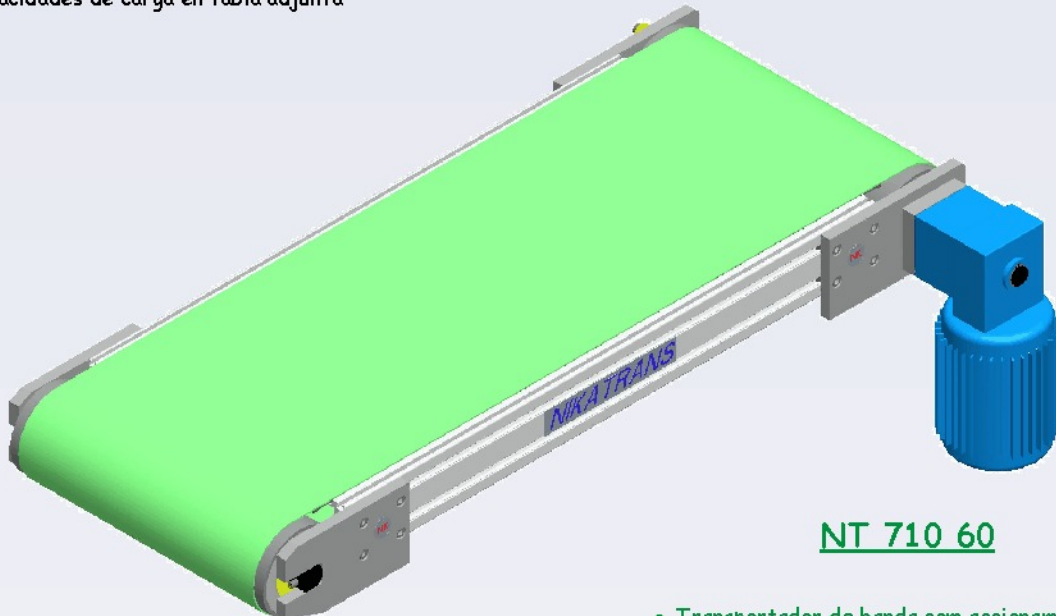


NT 710 60

- Transportador de banda con accionamiento por medio de motorreductor en extremo
- Chasis construido con perfil de aluminio extrusionado
- Rodillos de apoyo de tela en ramal de retorno en tubo de aluminio de Ø 50 mm anodizado en su color
- Placas de amarre de los tambores en duraluminio anodizado en su color
- Tambores motriz y reenvío Ø 120 mm con camisa de aluminio y eje de acero pavonado
- Rodamientos a bolas con engrase de por vida
- Lecho de apoyo de tela en chapa de acero galvanizada o de acero inoxidable
- Disponibilidad de guiado en tabla adjunta
- Disponibilidad de calidades de tela en tabla adjunta
- Disponibilidad de velocidades en tabla adjunta
- Capacidades de carga en tabla adjunta

NT 710 60

- Band-Förderer mit zentraler Führung an der Bandunterseite und Getriebemotor am Bandende
- Gestell aus Aluminium-Profilen
- Die Führungsrollen von Ø 50 mm sind aus eloxiertem Aluminium
- Die Befestigungen sind aus eloxiertem Aluminium
- Die Antriebsrollen sowie die Umlenkung von Ø 120 mm sind aus mit Aluminium beschichteten Stahl
- Die Kugellager sind mit Schmiermittel versehen, um die Lebensdauer zu erhöhen
- Das Bett des Förderers besteht aus galvanisch verzinktem Stahl oder aus Edelstahl
- Führungen, Bandtypen, Geschwindigkeiten sowie Belastungsmöglichkeiten können sie den Tabellen entnehmen

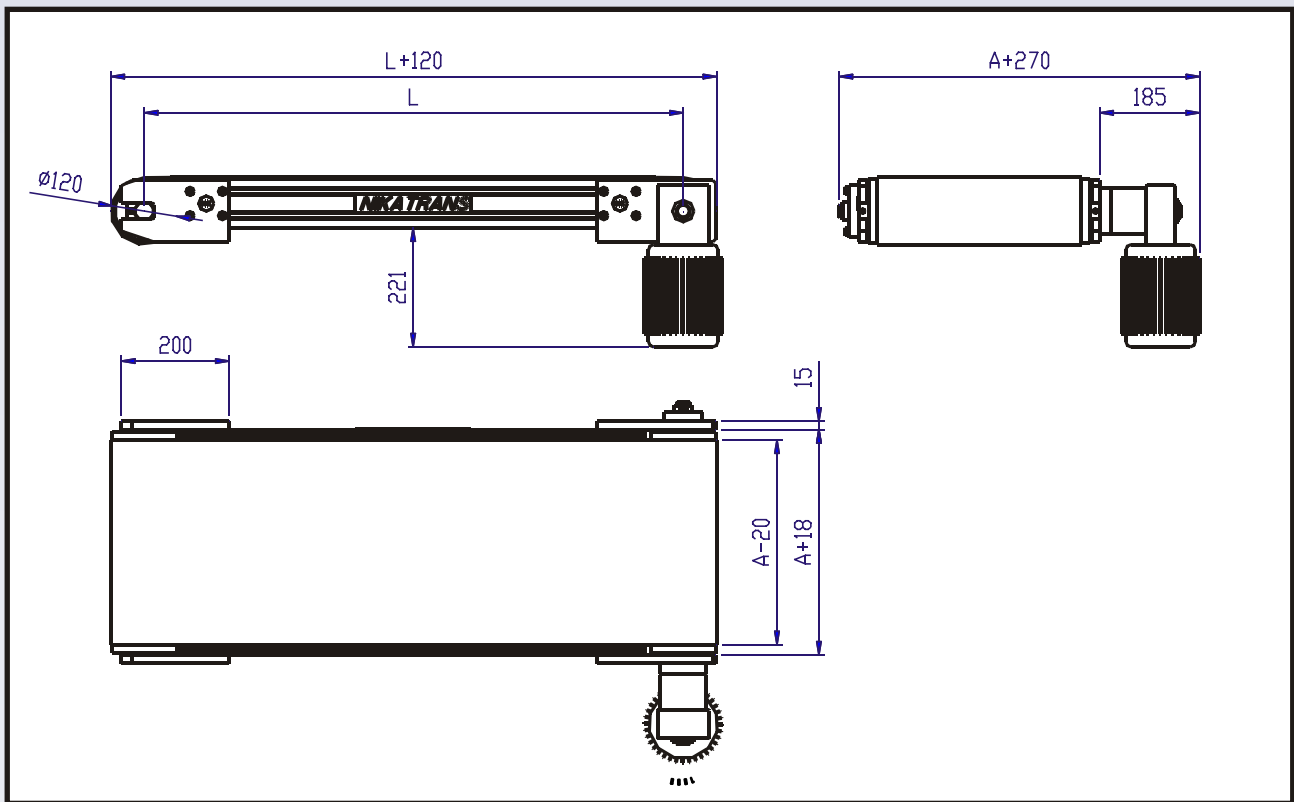


NT 710 60

NT 710 60

- Belt conveyor driven by gear motor located at end.
- Extruded aluminium profile frame.
- Ø 50 mm unpainted anodised aluminium tube belt support rollers.
- Unpainted anodised duraluminium drum flanges.
- Ø 120 mm return drums covered in aluminium and blue steel shaft.
- Ball bearings with greasing for life.
- Galvanized or stainless sheet steel bed support for belt.
- Availability of guides, see attached table.
- Types of belt fabric, see attached table.
- Speed availability, see attached table.
- Load capacity, see attached table.

- Transportador de banda com accionamento por meio de motorreductor na extremidade
- Chassis construído em estrutura de alumínio extrusionado
- Rolos de apoio de tecido em ramal de retorno em tubo de alumínio de Ø 50 mm anodizado na sua cor
- Placas de amarração dos tambores em duralumínio anodizado na sua cor
- Tambores motrizes e reenvio Ø 120 mm com camisa de alumínio e eixo de aço brunido
- Rolamentos de bolas com lubrificação para toda a vida
- Leito de apoio de tecido em chapa de aço galvanizada ou de aço inoxidável
- Disponibilidade de guiamento em tabela anexa
- Disponibilidade de tipos de tecido em tabela anexa
- Disponibilidade de velocidades em tabela anexa
- Capacidades de carga em tabela anexa

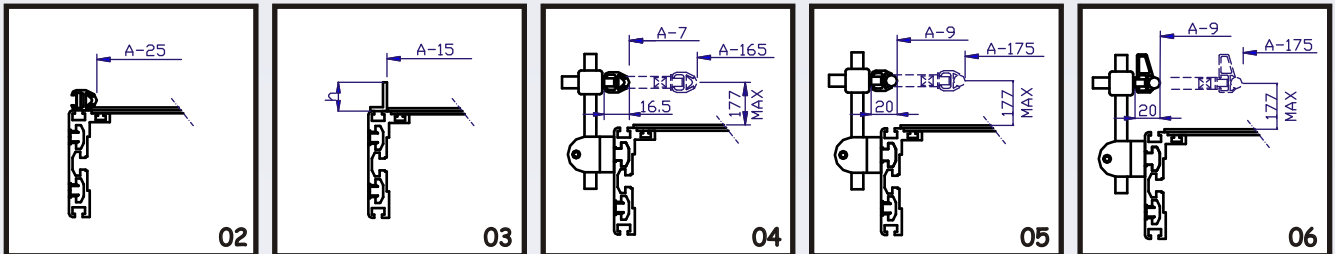


Tipos de Guía

Führungen

Guide Types

Tipos de Guía



Datos Técnicos

Technische Daten Technical Information Datos Técnicos

Tipos de Bandas

Bandtypen Belt Types Tipos de Telas

A	mm	max. 1000					
L	mm	max. 10000					
	V	3 x 380					
	m/min	10	15	20	30	40	50
	Kg	150	150	150	150	150	120
	kW	0,18	0,18	0,25	0,37	0,37	0,37
	Nm	60	58	57	69	55	43
	°C	(-10) - (+80)					

	Kg/m ²	mm		(1)	b (mm)	h (mm)	a (mm)	
PVC	2,10	1,90		PVC	NE.Y05	8	5	4,4
				PU	NE.Z06	10	6	5,6
PU	1,80	1,60		PU	UE.Z06	10	6	5,6
FDA	1,80	1,60		PU	UV.050	10	50	
	4,00	5,10	PU	UL.050	10	50		

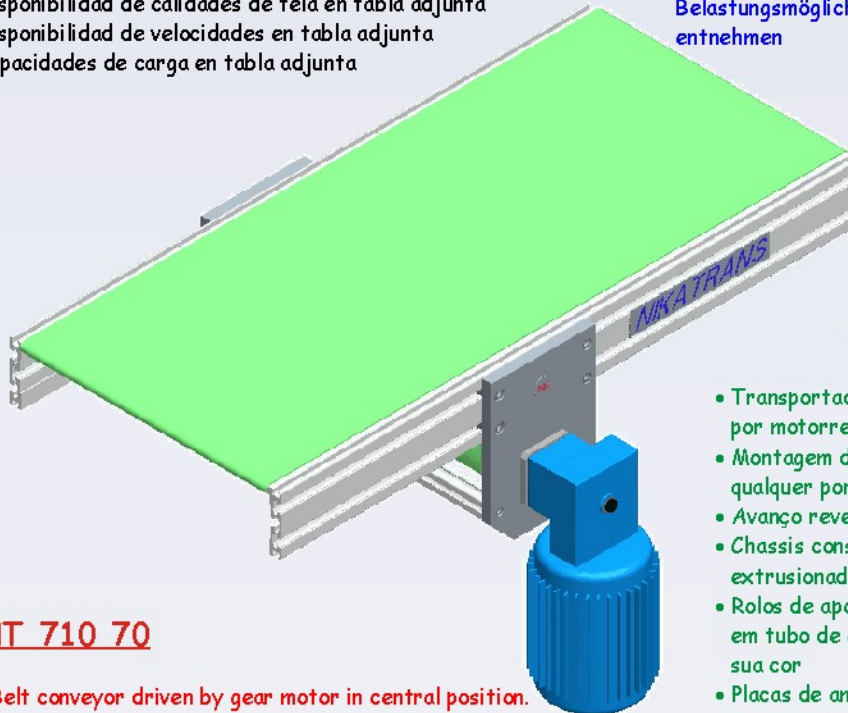


*Banda incluida *Gurtband inklusive *Including belt *Tela incluida

1
2
3
4
5
6
7
8
9

NT 710 70

- Transportador de banda con accionamiento por motorreductor en posición central
- Montaje del equipo motriz en cualquier punto a lo largo del transportador
- Avance reversible del transportador
- Chasis construido con perfil de aluminio extrusionado
- Rodillos de apoyo de tela en ramal de retorno en tubo de aluminio de Ø 50 mm anodizado en su color
- Placas de amarre de los tambores en duraluminio anodizado en su color
- Tambor motriz Ø 80 mm con camisa de aluminio y eje de acero pavonado
- Tambores de reenvíos a modo de canto de cuchilla para el paso de piezas de pequeñas dimensiones
- Rodamientos a bolas con engrase de por vida
- Lecho de apoyo de tela en chapa de acero galvanizada o de acero inoxidable
- Disponibilidad de guiado en tabla adjunta
- Disponibilidad de calidades de tela en tabla adjunta
- Disponibilidad de velocidades en tabla adjunta
- Capacidades de carga en tabla adjunta



NT 710 70

- Belt conveyor driven by gear motor in central position.
- Drive assembly can be mounted at any point along the conveyor.
- Possibility to put conveyor in reverse mode.
- Extruded aluminium profile frame.
- Ø 50 mm unpainted anodised aluminium tube belt support rollers.
- Unpainted anodised duraluminium drum flanges.
- Ø 80 mm drive and return drums covered in aluminium and blue steel shaft.
- Return drums replaced by special edge part allowing for the transfer of small pieces.
- Ball bearings with greasing for life.
- Galvanized or stainless sheet steel bed support for belt.
- Availability of guides, see attached table.
- Types of belt fabric, see attached table.
- Speed availability, see attached table.
- Load capacity, see attached table.

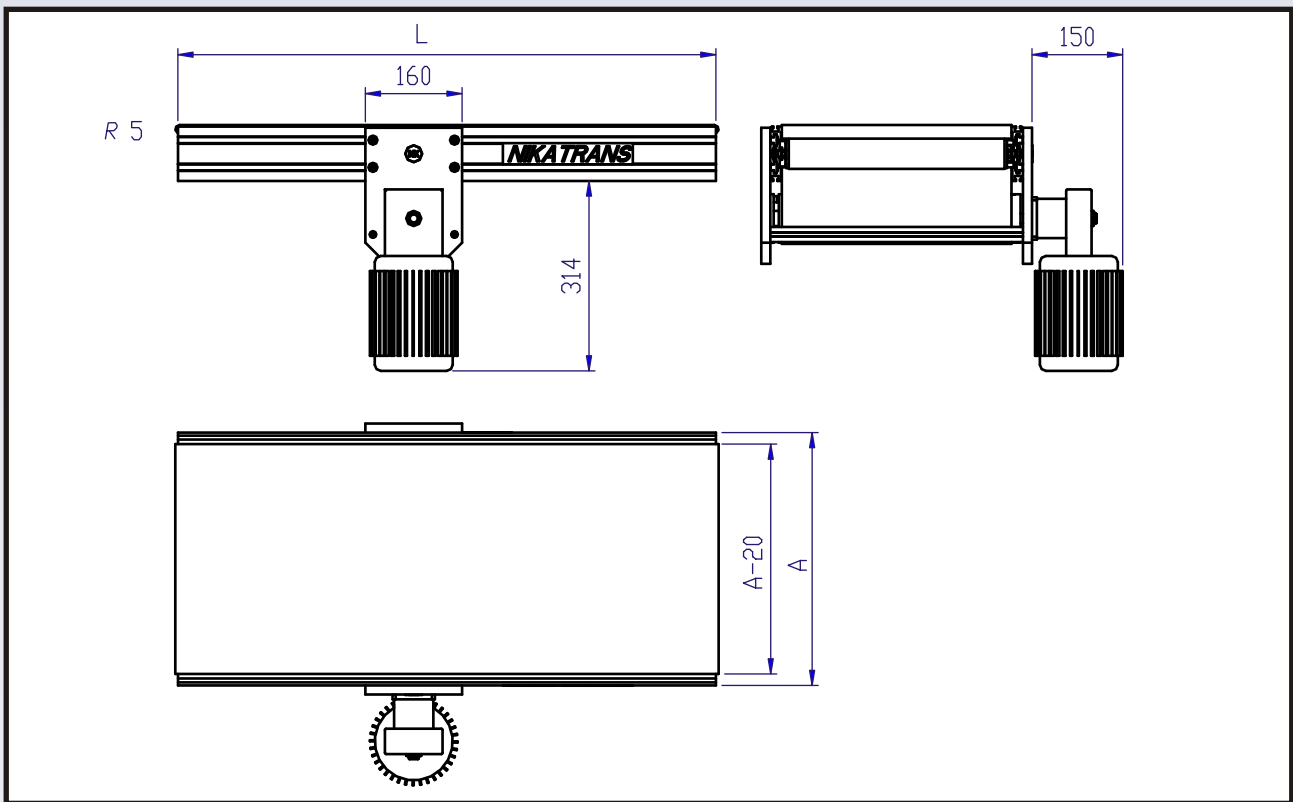
NT 710 70

- Band-Förderer mit zentralem Getriebemotor in der Bandmitte
- Die Antriebseinheit kann an jedem Punkt des Förderers angebracht werden
- Antrieb in beide Richtungen möglich
- Gestell aus Aluminium-Profilen
- Die Führungsrollen von Ø 50 mm sind aus eloxiertem Aluminium
- Die Befestigungen sind aus eloxiertem Aluminium
- Die Antriebsrollen sowie die Umlenkung von Ø 80 mm sind aus mit Aluminium beschichteten Stahl
- Die Umlenkung können durch kleine Spezial-Rollen ersetzt werden, um kleine Teile zu transportieren
- Die Kugellager sind mit Schmiermittel versehen, um die Lebensdauer zu erhöhen
- Das Bett des Förderers besteht aus galvanisch verzinktem Stahl oder aus Edelstahl
- Führungen, Bandtypen, Geschwindigkeiten sowie Belastungsmöglichkeiten können sie den Tabellen entnehmen

NT 710 70

- Transportador de banda com accionamento por motorreductor em posição central
- Montagem do equipamento motriz em qualquer ponto ao longo do transportador
- Avanço reversível do transportador
- Chassis construído em estrutura de alumínio extrusionado
- Rolos de apoio de tecido em ramal de retorno em tubo de alumínio de Ø 50 mm anodizado na sua cor
- Placas de amarração dos tambores em duralumínio anodizado na sua cor
- Tambor motriz Ø 80 mm com camisa de alumínio e eixo de aço brunido
- Tambores de reenvios a modo de canto de lâmina para a passagem de peças de pequenas dimensões
- Rolamentos de bolas com lubrificação para toda a vida
- Leito de apoio de tecido em chapa de aço galvanizada ou de aço inoxidável
- Disponibilidade de guiamento em tabela anexa
- Disponibilidade de tipos de tecido em tabela anexa
- Disponibilidade de velocidades em tabela anexa
- Capacidades de carga em tabela anexa

1
2
3
4
5
6
7
8
9

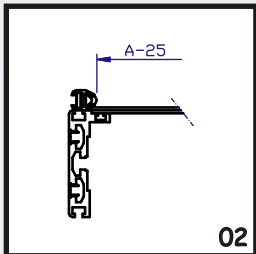


Tipos de Guía

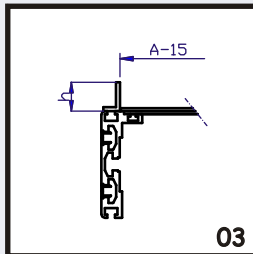
Führungen

Guide Types

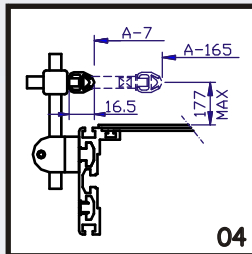
Tipos de Guía



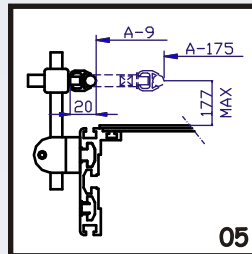
02



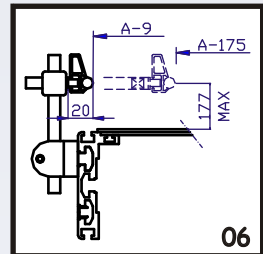
03



04



05



06

Datos Técnicos

Technische Daten Technical Information Dados Técnicos

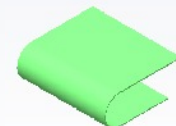
A	mm	250 - 400						
L	mm	max. 5000						
	V	3 x 380						
	m/min	3,7	5,2	7,2	10	13,5	19	
	Kg	35	42,5	50	50	50	42,5	
	kW	0,18	0,18	0,36	0,36	0,36	0,36	
	Nm	12	14	18	18	17	16	
	°C	(-10) - (+80)						

*Banda incluida *Gürtband inklusive *Including belt *Tela incluída

Tipos de Bandas

Bandtypen Belt Types Tipos de Telas

	Kg/m ²	mm
	2,10	1,90
	1,80	1,60
	1,80	1,60
	4,00	5,10



NT 730 20

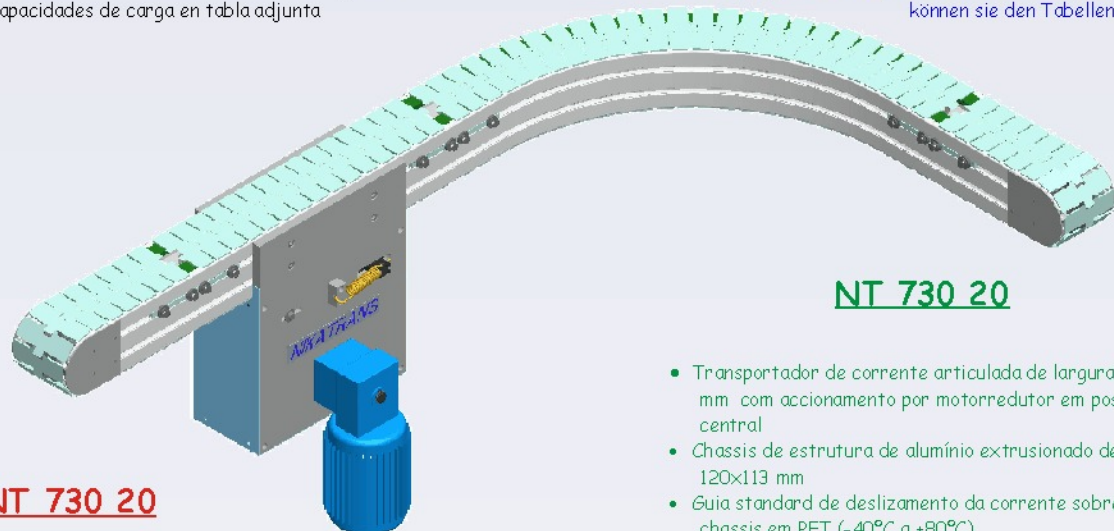
- Transportador de cadena articulada de ancho 114,3 mm con accionamiento por motorreductor en posición central
- Chasis de perfil de aluminio extrusionado de 120x113 mm
- Guía estándar de deslizamiento de la cadena sobre el chasis en PET (-40°C a +80°C)
- Guía de deslizamiento de la cadena sobre el chasis en acero sulfinado para altas temperaturas (-70°C a +430°C)
- Calidades de las cadenas articuladas:
 - A Cadena de aleaciones de acero inoxidable ferrítico de alta calidad AISI 430 (-70°C a +430°C) magnético
 - B Cadena de aleaciones de acero inoxidable austenítico de alta calidad AISI 304 (-70°C a +430°C) no magnético
 - C Cadena de aleaciones de acero de alta calidad tratado y templado con carbono (-70°C a +430°C) magnético
- Placas de amarre del motorreductor en duraluminio anodizado
- Eje, piñón motriz y reenvío de acero pavonado
- Tensor de cadena en el reenvío
- Rodamientos a bolas autoalineables con engrase de por vida
- Curvas estándar a 90° y 180° de radio 500 mm
- Otras curvas con diferentes grados y radios bajo demanda
- Disponibilidad de guiado en tabla adjunta
- Disponibilidad de velocidades en tabla adjunta
- Capacidades de carga en tabla adjunta

NT 730 20

- Slat chain conveyor with width of 114,3 driven by central gear motor.
- Extruded 120 x 113 mm aluminium profile frame.
- Standard slide guide on top of frame for the chain in PET (-40°C to +80°C).
- Slide guide on top of frame in sulfined steel for high temperatures (-70°C to +430°C).
- Qualities of the steel chains:
 - A High quality ferritic stainless steel alloy chain AISI 430 (-70°C to +430°C) magnetic.
 - B High quality austenitic stainless steel alloy chain AISI 304 (-70°C to +430°C) non-magnetic.
 - C High quality treated and hardened carbon steel alloy chain (-70°C to +430°C) magnetic.
- Gear motor flanges of anodised duraluminium.
- Blue steel shaft, drive and return pinion.
- Chain tensor located at return end of conveyor.
- Auto-alignable bearings with greasing for life.
- Standard curves of 90° and 180° with radius of 500 mm.
- Special curves of different degrees and radius can be made to order.
- Availability of guides see attached table.
- Speed availability see attached table.
- Load capacity see attached table.

NT 730 20

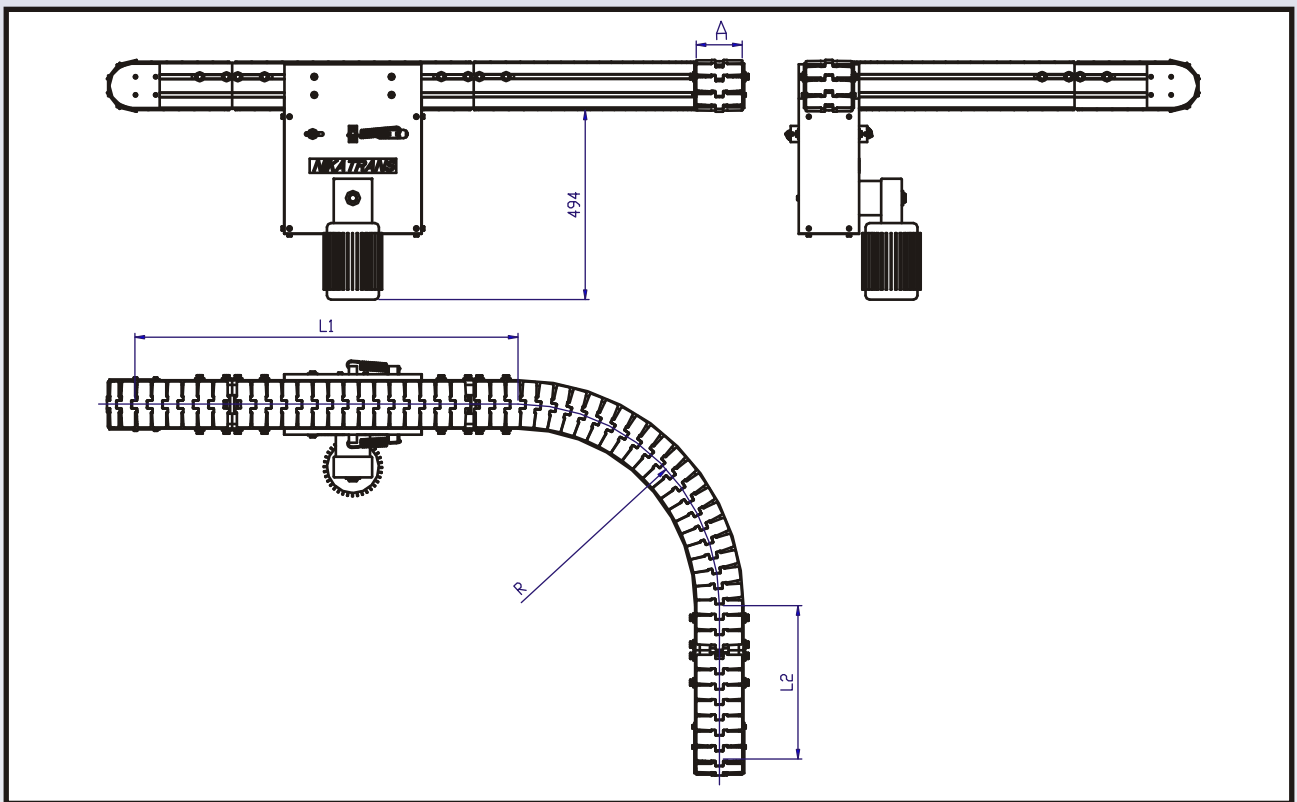
- Ketten-Förderer mit der Breite 114,3 mm und Getriebemotor in der Bandmitte
- Gestell aus Aluminium-Profilen 120 x 113
- Standard Gleitführung der Kette oben aus PET (-40°C bis +80°C)
- Gleitführungen für höhere Temperaturen (-70°C bis +430°C) aus sulfiniertem Stahl
- Drei verschiedene Ausführungen der Kette möglich:
 - A Hohe Qualität durch ferritischen Stahl AISI 430 (-70°C bis +430°C) magnetisch
 - B Hohe Qualität durch gehärteten Stahl AISI 304 (-70°C bis +430°C) nicht magnetisch
 - C Hohe Qualität durch Edelstahl mit Carbon-Beschichtung (-70°C bis +430°C) magnetisch
- Die Befestigungen und Verkleidungen sind aus eloxiertem Aluminium
- Die Antriebsrollen sowie die Umlenkung sind aus brüniertem Stahl
- Alle Kugellager sind mit Schmiermittel versehen, um die Lebensdauer zu erhöhen
- Standard Kurven von 90° und 180° möglich mit dem Radius 500 mm
- Andere Radien sowie Kurvengrade sind auf Anfrage möglich
- Führungen, Geschwindigkeiten sowie Belastungsmöglichkeiten können sie den Tabellen entnehmen



NT 730 20

- Transportador de corrente articulada de largura 114,3 mm com accionamento por motorreductor em posição central
- Chassis de estrutura de alumínio extrusionado de 120x113 mm
- Guia standard de deslizamento da corrente sobre o chassis em PET (-40°C a +80°C)
- Guia de deslizamento da corrente sobre o chassis em aço em sulfato para altas temperaturas (-70°C a +430°C)
- Qualidades das correntes articuladas:
 - A Corrente de ligas de aço inoxidável ferrítico de alta qualidade AISI 430 (-70°C a +430°C) magnético
 - B Corrente de ligas de aço inoxidável austenítico de alta qualidade AISI 304 (-70°C a +430°C) não magnético
 - C Corrente de ligas de aço de alta qualidade tratado e temperado com carbono (-70°C a +430°C) magnético
- Placas de amarração do motorreductor em duralumínio anodizado
- Eixo, carreto motriz e reenvio de aço brunido
- Tensor de corrente no reenvio
- Rolamentos de bolas autoalináveis com lubrificação para toda a vida
- Curvas standard a 90 e 180° de raio 500 mm
- Outras curvas com diferentes graus e raios a pedido
- Disponibilidade de guiamento em tabela anexa
- Disponibilidade de velocidades em tabela anexa
- Capacidades de carga em tabela anexa

1
2
3
4
5
6
7
8
9

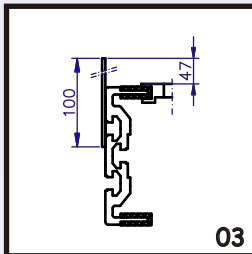


Tipos de Guía

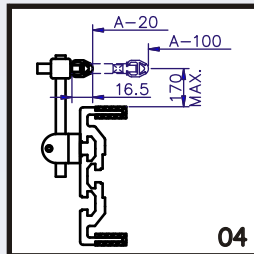
Führungen

Guide Types

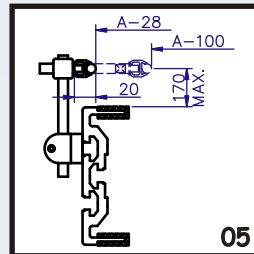
Datos Guía



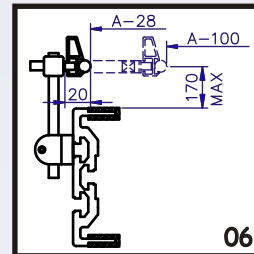
03



04



05



06

Datos Técnicos

Technische Daten

Technical Information

Dados Técnicos

A	mm	120 / 200					
R	mm	500 / 750					
	V	3 x 380					
	m/min	3,7	5,2	7,2	10	13,5	19
	Kg	150	150	100	100	100	100
	kW	0,12	0,12	0,18	0,25	0,25	0,37
	Nm	60	54	38	47	35	41
	°C	(-70) - (+430)					

		Kg/m	
FE	114,3	1,12	2250
FE	190,5	5,70	2250

*En Acumulacion *Bei Stauungen *In Accumulation *Em Acumulação

= 2/3

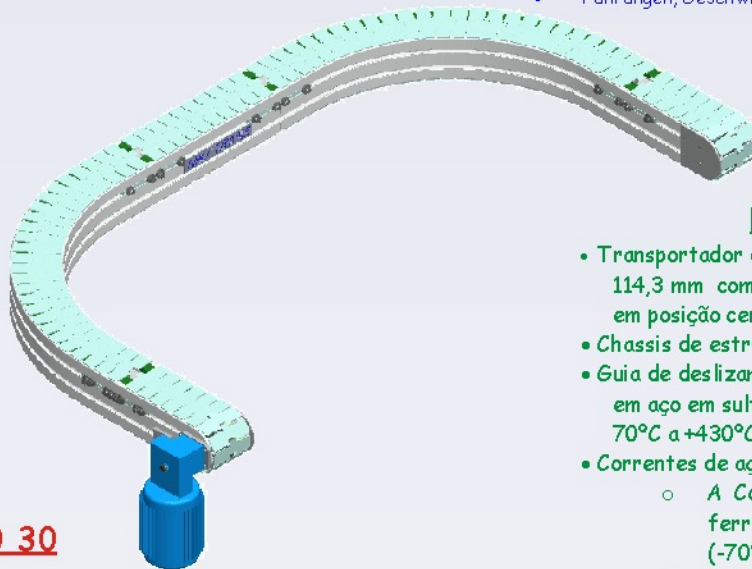


NT 730 30

- Transportador de cadena articulada de ancho 114,3 mm con accionamiento por motorreductor en posición central o extremo
- Chasis de perfil de aluminio extrusionado
- Guía de deslizamiento de la cadena sobre el chasis en acero sulfatinado para altas temperaturas (-70°C a +430°C)
- Cadenas de acero con las siguientes calidades:
 - A Cadena de aleaciones de acero inoxidable ferrítico de alta calidad AISI 430 (-70°C a +430°C) magnético
 - B Cadena de aleaciones de acero inoxidable austenítico de alta calidad AISI 304 (-70°C a +430°C) no magnético
 - C Cadena de aleaciones de acero de alta calidad tratado y templado con carbono (-70°C a +430°C) magnético
- Placas de amarre del motorreductor en duraluminio anodizado
- Eje, piñón motriz y reenvío de acero pavonado
- Tensor de cadena en el reenvío
- Rodamientos a bolas autoalineables con engrase de por vida
- Curvas estándar a 90 y 180° de radio 500 mm
- Otras curvas con diferentes grados y radios bajo demanda
- Disponibilidad de guiado en tabla adjunta
- Disponibilidad de velocidades en tabla adjunta
- Capacidades de carga en tabla adjunta

NT 730 30

- Ketten-Förderer mit der Breite 114,3 mm oder 190,5 mm und Getriebemotor in der Bandmitte oder am Bandende
- Gestell aus Aluminium-Profilen
- Standard Gleitführung der Kette oben aus PET (-40°C bis +80°C)
- Gleitführungen für höhere Temperaturen (-70°C bis +430°C) aus sulfiniertem Stahl
- Drei verschiedene Ausführungen der Kette möglich:
 - A Hohe Qualität durch ferritischen Stahl AISI 430 (-70°C bis +430°C) magnetisch
 - B Hohe Qualität durch gehärteten Stahl AISI 304 (-70°C bis +430°C) nicht magnetisch
 - C Hohe Qualität durch Edelstahl mit Carbon-Beschichtung (-70°C bis +430°C) magnetisch
- Die Befestigungen und Verkleidungen sind aus eloxiertem Aluminium
- Die Antriebsrollen sowie die Umlenkung sind aus brüniertem Stahl
- Alle Kugellager sind mit Schmiermittel versehen, um die Lebensdauer zu erhöhen
- Standard Kurven von 90° und 180° möglich mit dem Radius 500 mm
- Andere Radien sowie Kurvengrade sind auf Anfrage möglich
- Führungen, Geschwindigkeiten sowie Belastungsmöglichkeiten können sie den Tabellen entnehmen



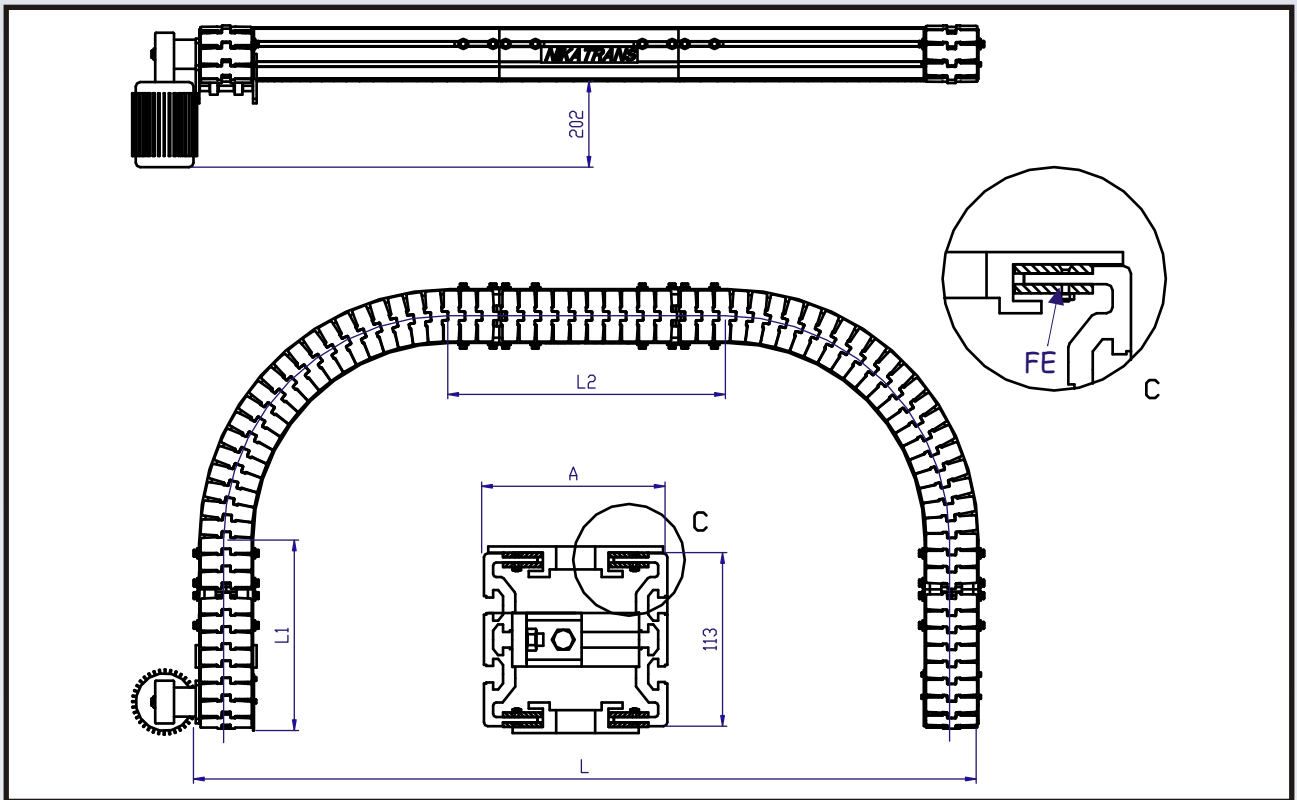
NT 730 30

- Slat chain conveyor with width of 114,3 or 190,5 mm driven by gear motor located in center or at the end.
- Extruded aluminium profile frame.
- Standard slide guide on top of frame for the chain in PET (-40°C to +80°C).
- Slide guide on top of frame in sulfatinized steel for high temperatures. (-70°C to +430°C).
- Qualities of the steel chains
 - A High quality ferritic stainless steel alloy chain AISI 430 (-70°C to +430°C) magnetic.
 - B High quality austenitic stainless steel alloy chain AISI 304 (-70°C to +430°C) non-magnetic.
 - C High quality treated and hardened carbon steel alloy chain (-70°C to +430°C) magnetic.
- Gear motor flanges of anodised duraluminium.
- For steel chain conveyors: Blue steel shaft, drive and return pinion.
- Chain tensor located at return end of conveyor.
- Auto-alignable bearings with greasing for life.
- Standard curves of 90° and 180° with radius of 500 mm.
- Availability of guides see attached table.
- Speed availability see attached table.
- Load capacity see attached table.

NT 730 30

- Transportador de corrente articulada de largura 114,3 mm com accionamento por motorreductor em posição central ou extremidade
- Chassis de estrutura de alumínio extrusionado
- Guia de deslizamento da corrente sobre o chassis em aço em sulfato para altas temperaturas (-70°C a +430°C)
- Correntes de aço com as seguintes qualidades:
 - A Corrente de ligas de aço inoxidável ferrítico de alta qualidade AISI 430 (-70°C a +430°C) magnético
 - B Corrente de ligas de aço inoxidável austenítico de alta qualidade AISI 304 (-70°C a +430°C) não magnético
 - C Corrente de ligas de aço de alta qualidade tratado e temperado com carbono (-70°C a +430°C) magnético
- Placas de amarração do motorreductor em duralumínio anodizado
- Eixo, carreto motriz e reenvio de aço brunido
- Tensor de corrente no reenvio
- Rolamentos de bolas autoalinháveis com lubrificação para toda a vida
- Curvas standard a 90 e 180° de raio 500 mm
- Outras curvas com diferentes graus e raios a pedido
- Disponibilidade de guiamento em tabela anexa
- Disponibilidade de velocidades em tabela anexa
- Capacidades de carga em tabela anexa

1
2
3
4
5
6
7
8
9

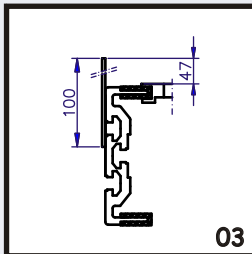


Tipos de Guía

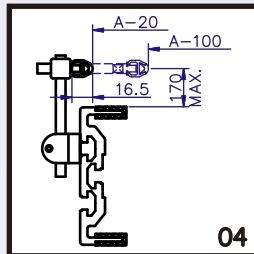
Führungen

Guide Types

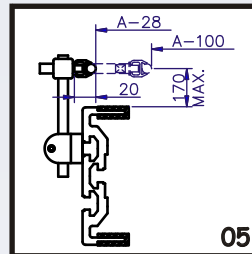
Datos Guía



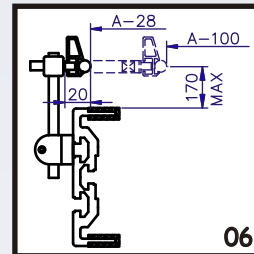
03



04



05



06

Datos Técnicos

Technische Daten

Technical Information

Dados Técnicos

A	mm	120 / 200					
R	mm	500 / 750					
	V	3 x 380					
	m/min	3,7	5,2	7,2	10	13,5	19
	Kg	150	150	100	100	100	100
	kW	0,12	0,12	0,18	0,25	0,25	0,37
	Nm	60	54	38	47	35	41
	°C	(-70) - (+430)					

	Kg/m	
FE	114,3	2250
FE	190,5	2250

*En Acumulacion *Bei Stauungen *In Accumulation *Em Acumulação

= 2/3



NT 730 40

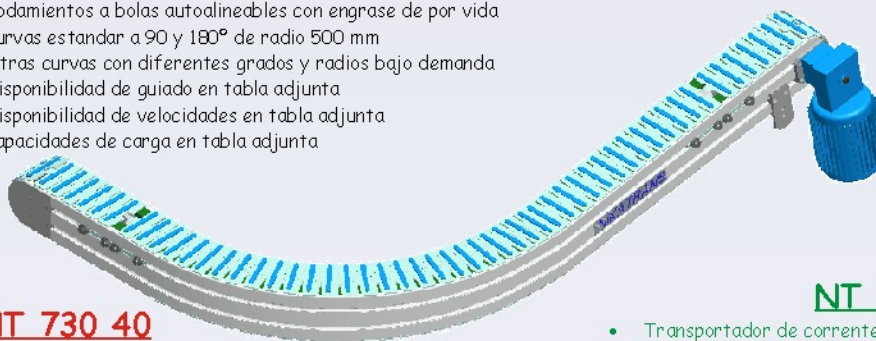
- Transportador de cadena articulada con inflexión de anchos 114,3 o 190,5 mm con accionamiento por motorreductor en posición central o extremo
- Chasis de perfil de aluminio extrusionado
- Guía estándar de deslizamiento de la cadena sobre el chasis en PET (-40°C a +80°C)
- Guía de deslizamiento de la cadena sobre el chasis en acero sulfinado para altas temperaturas (-70°C a +430°C)
- Calidades de las cadenas:
 - A Cadena de polímeros de acetal con componentes autolubricantes mejorados. Color de la cadena marrón (-40°C a +90°C)
 - B Cadena de aleaciones de acero inoxidable ferrítico de alta calidad AISI 430 (-70°C a +430°C) magnético
 - C Cadena de aleaciones de acero inoxidable austenítico de alta calidad AISI 304 (-70°C a +430°C) no magnético
 - D Cadena de aleaciones de acero de alta calidad tratado y templado con carbono (-70°C a +430°C) magnético
- Placas de amarre del motorreductor en duraluminio anodizado
- Eje, piñón motriz y reenvío de acero pavonado en transportadores con cadena de acero
- Ejes de acero pavonado y piñones motriz y reenvío de poliamida en transportadores con cadena de plástico
- Tensor de cadena en el reenvío
- Rodamientos a bolas autoalineables con engrase de por vida
- Curvas estándar a 90° y 180° de radio 500 mm
- Otras curvas con diferentes grados y radios bajo demanda
- Disponibilidad de guiado en tabla adjunta
- Disponibilidad de velocidades en tabla adjunta
- Capacidades de carga en tabla adjunta

NT 730 40

- Slat chain conveyor with inflexion with width of 114,3 or 190,5 mm driven by gear motor located in center or at end.
- Extruded aluminium profile frame.
- Standard slide guide on top of frame for the chain in PET (-40°C to +80°C).
- Special slide guide on top of frame in sulfonized steel for high temperatures. (-70°C to +430°C).
- Qualities of the chains:
 - A POM polymers chain with auto-lubricating improved components, color of the chain: brown. (-40°C to +90°C)
 - B High quality ferritic stainless steel alloy chain AISI 430 (-70°C to +430°C) magnetic.
 - C High quality austenitic stainless steel alloy chain AISI 304 (-70°C to +430°C) non-magnetic.
 - D High quality treated and hardened carbon steel alloy chain (-70°C to +430°C) magnetic.
- Gear motor flanges of anodised duraluminium.
- For steel chain conveyors: blue steel shaft, drive and return pinion.
- For plastic chain conveyors: Blue steel axles and drive pinions return of polyamide.
- Chain tensor located at return end of conveyor.
- Auto-alignable bearings with greasing for life.
- Standard curves of 90° and 180° with radius of 500 mm.
- Special curves of different degrees and radius can be made to order.
- Availability of guides see attached table.
- Speed availability see attached table.
- Load capacity see attached table.

NT 730 40

- Abgewinkelter Ketten-Förderer mit der Breite 114,3 mm oder 190,5 mm und Getriebemotor in der Bandmitte oder am Bandende
- Gestell aus Aluminium-Profilen
- Standard Gleitführung der Kette oben aus PET (-40°C bis +80°C)
- Gleitführungen für höhere Temperaturen (-70°C bis +430°C) aus sulfiniertem Stahl
- Drei verschiedene Ausführungen der Kette möglich:
 - A POM Braune Kunststoffkette mit Selbstschmier-Eigenschaften (-40°C bis +90°C)
 - B Hohe Qualität durch ferritischen Stahl AISI 430 (-70°C bis +430°C) magnetisch
 - C Hohe Qualität durch gehärteten Stahl AISI 304 (-70°C bis +430°C) nicht magnetisch
 - D Hohe Qualität durch Edelstahl mit Carbon-Beschichtung (-70°C bis +430°C) magnetisch
- Die Befestigungen und Verkleidungen sind aus eloxiertem Aluminium
- Bei Stahlketten sind die Antriebsrollen sowie die Umlenkung sind aus brüniertem Stahl
- Bei Kunststoffketten sind die Antriebsrollen sowie die Umlenkung sind aus Polyamid
- Die Spann-Einheit für die Kette ist am Bandende angebracht
- Alle Kugellager sind mit Schmiermittel versehen, um die Lebensdauer zu erhöhen

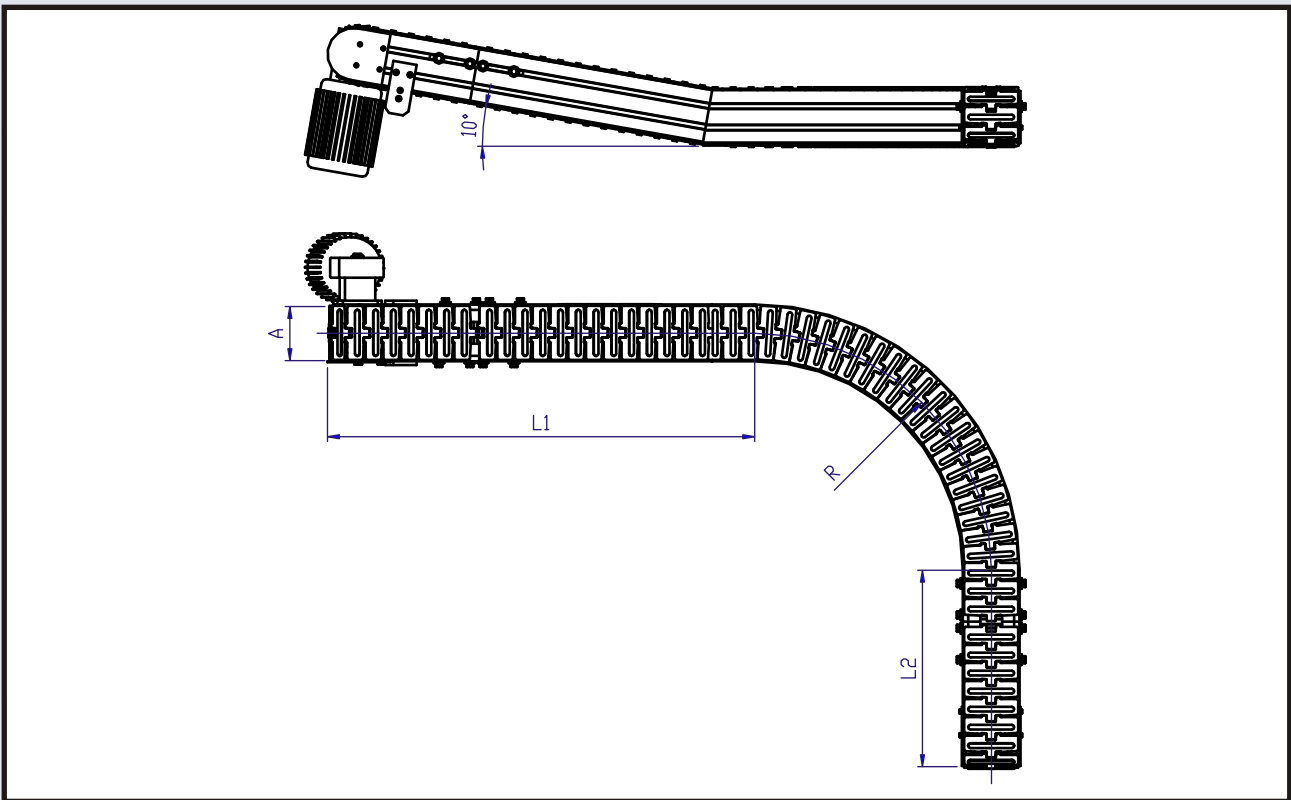


- Standard Kurven von 90° und 180° möglich mit dem Radius 500 mm
- Andere Radien sowie Kurvengrade sind auf Anfrage möglich
- Führungen, Geschwindigkeiten sowie Belastungsmöglichkeiten können sie den Tabellen entnehmen

NT 730 40

- Transportador de corrente articulada com inflexão de larguras 114,3 ou 190,5 mm com accionamento por motorreductor em posição central o extremidade
- Chassis de estrutura de alumínio extrusionado
- Guia standard de deslizamento da corrente sobre o chassis em PET (-40°C a +80°C)
- Guia de deslizamento da corrente sobre o chassis em aço em sulfato para altas temperaturas (-70°C a +430°C)
- Qualidades das correntes:
 - A Corrente de polímeros de acetal com componentes autolubrificantes melhorados. Cor da corrente castanho (40°C a +90°C)
 - B Corrente de ligas de aço inoxidável ferrítico de alta qualidade AISI 430 (-70°C a +430°C) magnético
 - C Corrente de ligas de aço inoxidável austenítico de alta qualidade AISI 304 (-70°C a +430°C) não magnético
 - D Corrente de ligas de aço de alta qualidade tratado e temperado com carbono (-70°C a +430°C) magnético
- Placas de amarração do motorreductor em duralumínio anodizado
- Eixo, carreto motriz e reenvio de aço brunido em transportadores com corrente de aço
- Eixos de aço brunido e carretos motrizes e reenvio de poliamida em transportadores com corrente de plástico
- Tensor de corrente no reenvio
- Rolamentos de bolas autoalináveis com lubrificação para toda a vida
- Curvas standard a 90 e 180° de raio 500 mm
- Outras curvas com diferentes graus e raios a pedido
- Disponibilidade de guiamento em tabela anexa
- Disponibilidade de velocidades em tabela anexa
- Capacidades de carga em tabela anexa

1
2
3
4
5
6
7
8
9

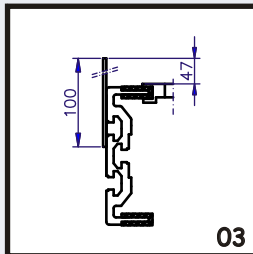


Tipos de Guía

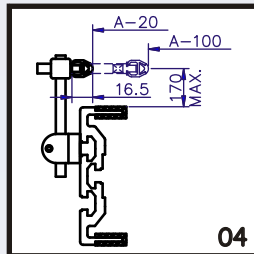
Führungen

Guide Types

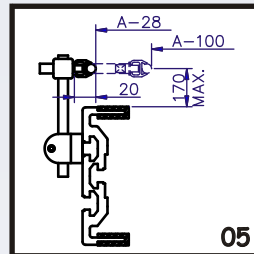
Datos Guía



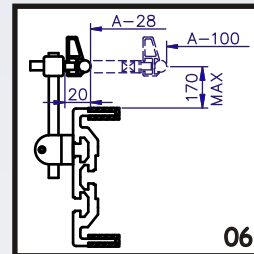
03



04



05



06

Datos Técnicos

Technische Daten

Technical Information

Dados Técnicos

A	mm	120 / 200					
R	mm	500 / 700					
	V	3 x 380					
	m/min	3,7	5,2	7,2	10	13,5	19
	Kg	70	85	100	100	100	85
	kW	0,09	0,09	0,18	0,18	0,18	0,18
	Nm	12	14	18	18	17	16
	°C	(-40) - (+90)					

		Kg/m	
FE	114,3	1,12	2250
FE	190,5	2,34	2250

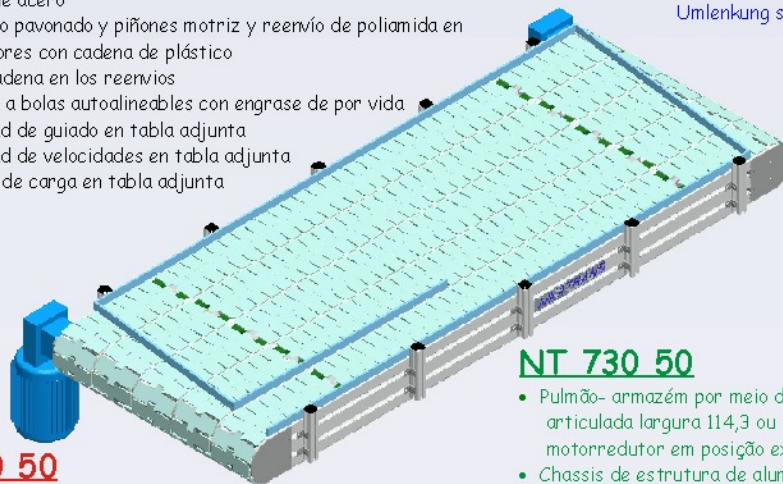
*En Acumulacion *Bei Stauungen *In Accumulation *Em Acumulação

= 2/3



NT 730 50

- Pulmón- almacén por medio de transportador de cadena articulada ancho 114,3 o 190,5 mm con doble accionamiento por motorreductor en posición extremo
- Chasis de perfil de aluminio extrusionado
- Guía estándar de deslizamiento de la cadena sobre el chasis en PET (-40°C a +80°C)
- Guía de deslizamiento de la cadena sobre el chasis en acero sulfinado para altas temperaturas (-70°C a +430°C)
- Calidades de las cadenas
 - A Cadena de polímeros de acetal con componentes autolubrificantes mejorados. Color de la cadena marrón (40°C a +90°C)
 - B Cadena de aleaciones de acero inoxidable ferrítico de alta calidad AISI 430 (-70°C a +430°C) magnético
 - C Cadena de aleaciones de acero inoxidable austenítico de alta calidad AISI 304 (-70°C a +430°C) no magnético
 - D Cadena de aleaciones de acero de alta calidad tratado y templado con carbono (-70°C a +430°C) magnético
- Placas de amarre de los motorreductores en duraluminio anodizado
- Eje, piñón motriz y reenvío de acero pavonado en transportadores con cadena de acero
- Ejes de acero pavonado y piñones motriz y reenvío de poliamida en transportadores con cadena de plástico
- Tensor de cadena en los reenvíos
- Rodamientos a bolas autoalineables con engrase de por vida
- Disponibilidad de guiado en tabla adjunta
- Disponibilidad de velocidades en tabla adjunta
- Capacidades de carga en tabla adjunta



NT 730 50

- Buffer and storage by means of slat chain conveyor with width of 114,3 or 190,5 mm double driven by gear motor located at end.
- Extruded aluminium profile frame.
- Standard slide guide on top of frame for the chain in PET (-40°C to +80°C)
- Special slide guide on top of frame in sulfonized steel for high temperatures. (-70°C to +430°C).
- Qualities of the chains:
 - A POM polymers chain with auto-lubricating improved components, color of the chain: brown. (-40°C to +90°C).
 - B High quality ferritic stainless steel alloy chain AISI 430 (-70°C to +430°C) magnetic.
 - C High quality austenitic stainless steel alloy chain AISI 304 (-70°C to +430°C) non-magnetic.
 - D High quality treated and hardened carbon steel alloy chain (-70°C to +430°C) magnetic.
- Gear motor flanges of anodised duraluminium.
- For steel chain conveyors: Blued steel shaft, drive and return pinion
- For plastic chain conveyors: blue steel axles and drive pinions, return of polyamide .
- Chain tensor located at return end of conveyor.
- Auto-alignable bearings with greasing for life.
- Availability of guides see attached table.
- Speed availability see attached table.
- Load capacity see attached table.

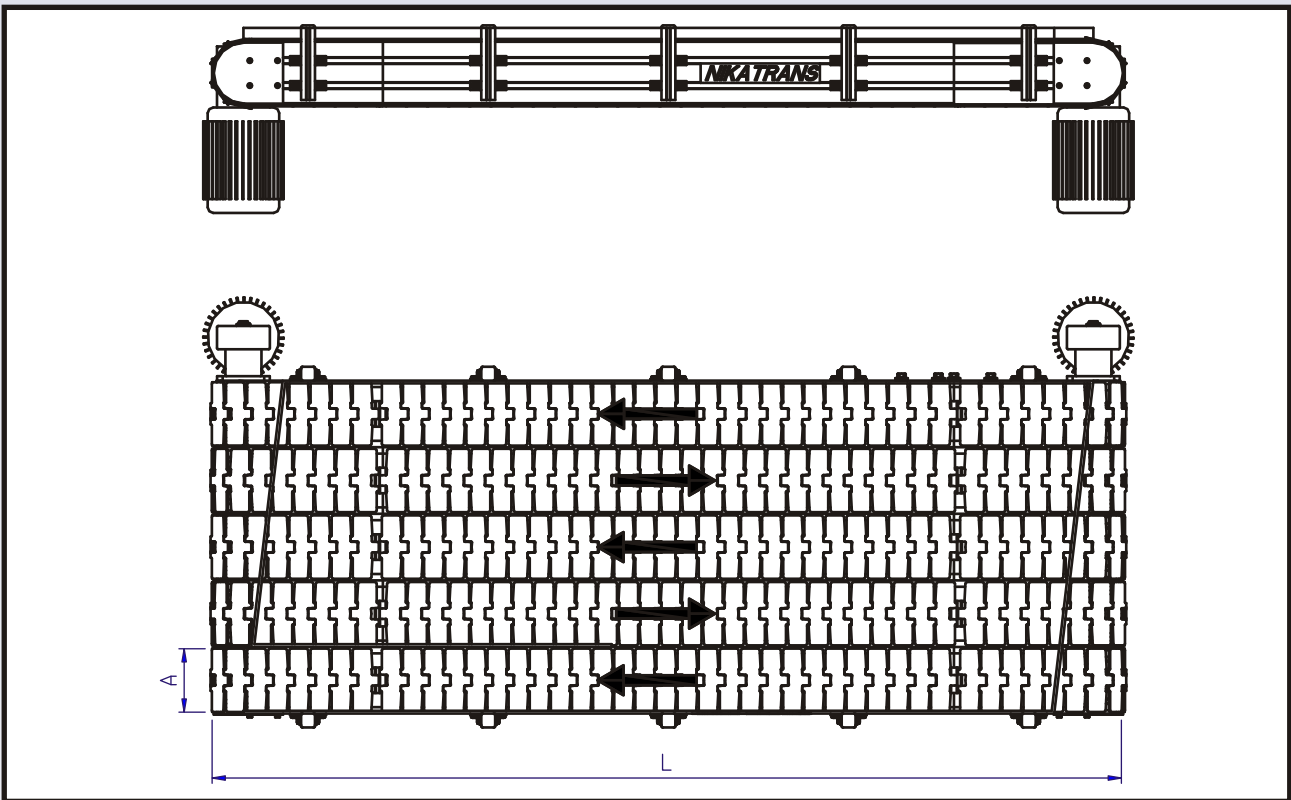
NT 730 50

- Pufferungs- und Lagerungs-Ketten-Förderer mit der Breite 114,3 mm oder 190,5 mm und Doppel-Getriebemotor am Bandende
- Gestell aus Aluminium-Profilen
- Standard Gleitführung der Kette oben aus PET (-40°C bis +80°C)
- Gleitführungen für höhere Temperaturen (-70°C bis +430°C) aus sulfiniertem Stahl
- Drei verschiedene Ausführungen der Kette möglich:
 - A POM Braune Kunststoffkette mit Selbstschmier-Eigenschaften (-40°C bis +90°C)
 - B Hohe Qualität durch ferritischen Stahl AISI 430 (-70°C bis +430°C) magnetisch
 - C Hohe Qualität durch gehärteten Stahl AISI 304 (-70°C bis +430°C) nicht magnetisch
 - D Hohe Qualität durch Edelstahl mit Carbon-Beschichtung (-70°C bis +430°C) magnetisch
- Die Befestigungen und Verkleidungen sind aus eloxiertem Aluminium
- Bei Stahlketten sind die Antriebsrollen sowie die Umlenkung sind aus brüniertem Stahl
- Bei Kunststoffketten sind die Antriebsrollen sowie die Umlenkung sind aus Polyamid
 - Die Spann-Einheit für die Kette ist am Bandende angebracht
 - Alle Kugellager sind mit Schmiermittel versehen, um die Lebensdauer zu erhöhen, Geschwindigkeiten sowie Belastungsmöglichkeiten können sie den Tabellen entnehmen

NT 730 50

- Pulmão- armazém por meio de transportador de corrente articulada largura 114,3 ou 190,5 mm com duplo accionamento por motorreductor em posição extremidade
- Chassis de estrutura de alumínio extrusionado
- Guia standard de deslizamento da corrente sobre o chassis em PET (-40°C a +80°C)
- Guia de deslizamento da corrente sobre o chassis em aço em sulfato para altas temperaturas (-70°C a +430°C)
- Qualidades das correntes
 - A Corrente de polímeros de acetal com componentes autolubrificantes melhorados. Cor da corrente castanho (40°C a +90°C)
 - B Corrente de ligas de aço inoxidável ferrítico de alta qualidade AISI 430 (-70°C a +430°C) magnético
 - C Corrente de ligas de aço inoxidável austenítico de alta qualidade AISI 304 (-70°C a +430°C) não magnético
 - D Corrente de ligas de aço de alta qualidade tratado e temperado com carbono (-70°C a +430°C) magnético
- Placas de amarração dos motorreductores em duralumínio anodizado
- Eixo, carreto motriz e reenvio de aço brunido em transportadores com corrente de aço
- Eixos de aço brunido e carretos motrizes e reenvio de poliamida em transportadores com corrente de plástico
- Tensor de corrente nos reenvios
- Rolamentos de bolas autoalinháveis com lubrificação para toda a vida
- Disponibilidade de guiamento em tabela anexa
- Disponibilidade de velocidades em tabela anexa
- Capacidades de carga em tabela anexa

1
2
3
4
5
6
7
8
9

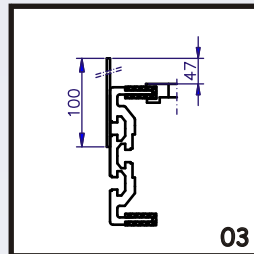


Tipos de Guía

Führungen

Guide Types

Datos Guía



Datos Técnicos

Technische Daten

Technical Information

Dados Técnicos

A	mm	120 / 200					
	V	3 x 380					
	m/min	3,7	5,2	7,2	10	13,5	19
	Kg	300	300	200	200	200	200
	kW	0,12	0,12	0,18	0,25	0,25	0,37
	Nm	60	54	38	47	35	41
	°C	(-40) - (+90) / (-70) - (+430)					

		Kg/m	
FE	114,3	3,90	2250
FE	190,5	5,70	2250
INOX	114,3	3,90	2250
INOX	190,5	5,70	2250
LF	114,3	1,12	2250
LF	190,5	2,34	2250

*En Acumulacion *Bei Stauungen *In Accumulation *Em Acumulação

= 2/3



NT 730 60

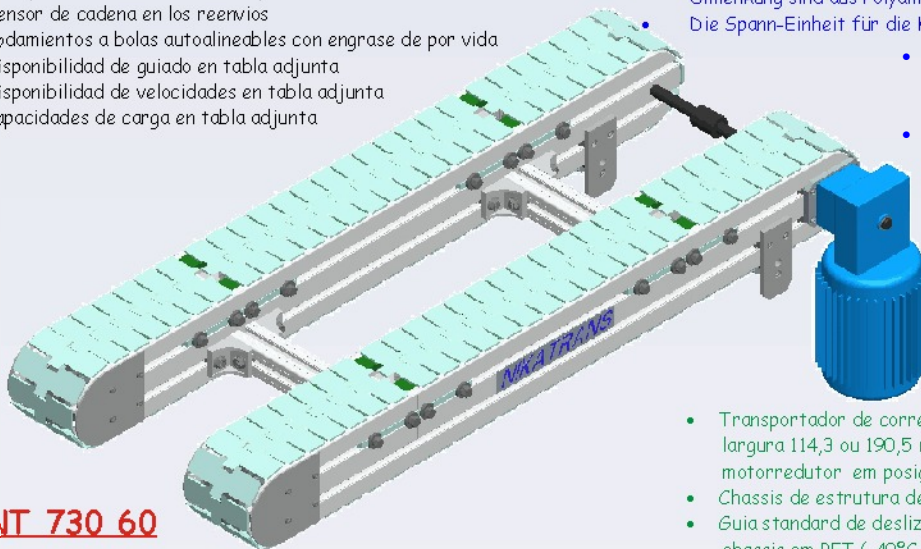
- Transportador de cadena articulada en tandem de ancho 114,3 o 190,5 mm con accionamiento por motorreductor en posición extremo
- Chasis de perfil de aluminio extrusionado
- Guía estándar de deslizamiento de la cadena sobre el chasis en PET (-40°C a +80°C)
- Guía de deslizamiento de la cadena sobre el chasis en acero sulfinado para altas temperaturas (-70°C a +430°C)
- Calidades de las cadenas
 - a.- Cadena de polímeros de acetal con componentes autolubrificantes mejorados. Color de la cadena marrón (40°C a +90°C)
 - b.- Cadena de aleaciones de acero inoxidable ferrítico de alta calidad AISI 430 (-70°C a +430°C) magnético
 - c.- Cadena de aleaciones de acero inoxidable austenítico de alta calidad AISI 304 (-70°C a +430°C) no magnético
 - d.- Cadena de aleaciones de acero de alta calidad tratado y templado con carbono (-70°C a +430°C) magnético
- Placas de amarre de los motorreductores en duraluminio anodizado
- Eje, piñón motriz y reenvío de acero pavonado en transportadores con cadena de acero
- Ejes de acero pavonado y piñones motriz y reenvío de poliamida en transportadores con cadena de plástico
- Tensor de cadena en los reenvíos
- Rodamientos a bolas autoalineables con engrase de por vida
- Disponibilidad de guiado en tabla adjunta
- Disponibilidad de velocidades en tabla adjunta
- Capacidades de carga en tabla adjunta

NT 730 60

- Slat chain conveyor in tandem with width of 114,3 or 190,5 mm driven by gear motor located at end.
- Extruded aluminium profile frame.
- Standard slide guide on top of frame for the chain in PET (-40°C to +80°C).
- Special slide guide on top of frame in sulfined steel for high temperatures (-70°C to +430°C).
- Qualities of the chains:
 - A POM polymers chain with auto-lubricating improved components, color of the chain: brown (-40°C to +90°C).
 - B High quality ferritic stainless steel alloy chain AISI 430 (-70°C to +430°C) magnetic.
 - C High quality austenitic stainless steel alloy chain AISI 304 (-70°C to +430°C) non-magnetic.
 - D High quality treated and hardened carbon steel alloy chain (-70°C to +430°C) magnetic.
- Gear motor flanges of anodised duraluminium.
- For steel chain conveyors: blue steel shaft, drive and return pinion.
- For plastic chain conveyors: blued steel axles and drive pinions, return of polyamide.
- Chain tensor located at return end of conveyor.
- Auto-alignable bearings with greasing for life.
- Availability of guides see attached table.
- Speed availability see attached table.
- Load capacity see attached table.

NT 730 60

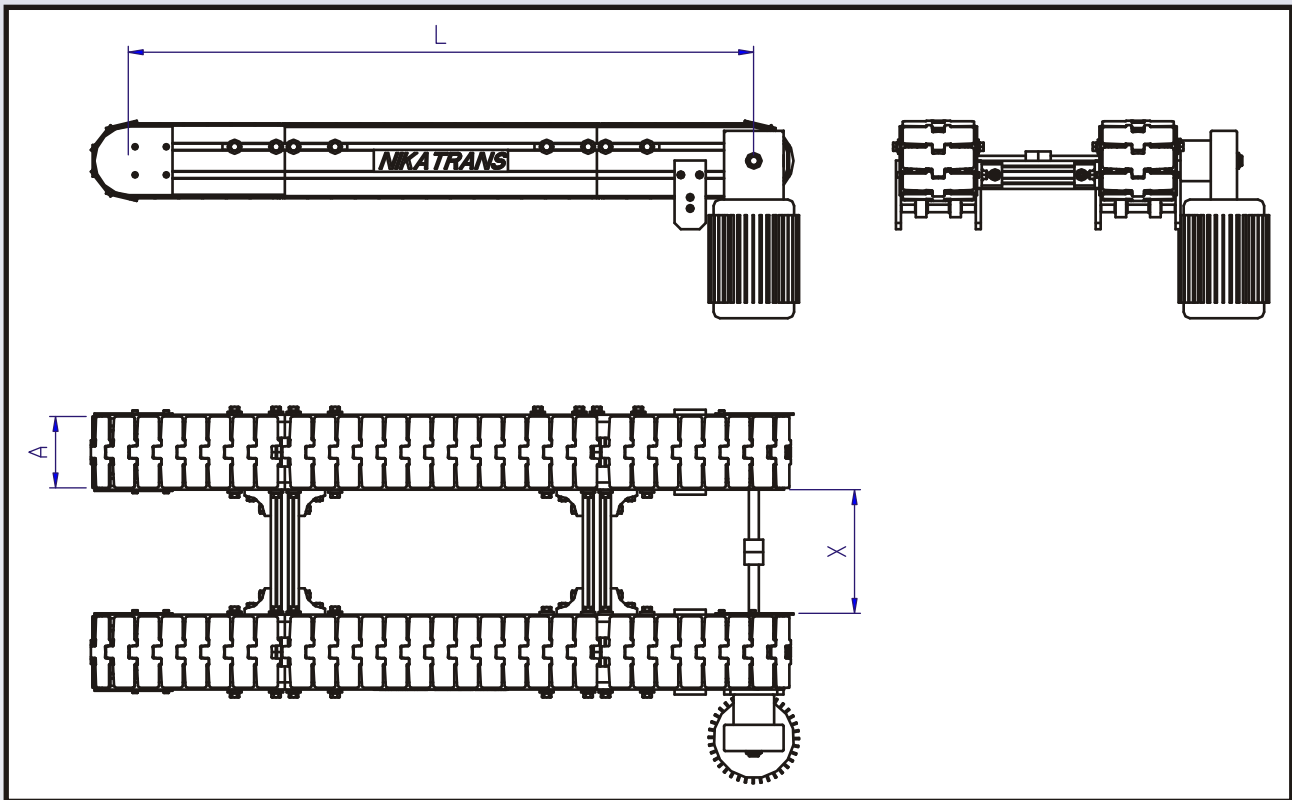
- Ketten-Förderer mit der Breite 114,3 mm oder 190,5 mm und Getriebemotor am Bandende
- Gestell aus Aluminium-Profilen
- Standard Gleitführung der Kette oben aus PET (-40°C bis +80°C)
- Gleitführungen für höhere Temperaturen (-70°C bis +430°C) aus sulfiniertem Stahl
- Drei verschiedene Ausführungen der Kette möglich:
 - A POM Braune Kunststoffkette mit Selbstschmier-Eigenschaften (-40°C bis +90°C)
 - B Hohe Qualität durch ferritischen Stahl AISI 430 (-70°C bis +430°C) magnetisch
 - C Hohe Qualität durch gehärteten Stahl AISI 304 (-70°C bis +430°C) nicht magnetisch
 - D Hohe Qualität durch Edelstahl mit Carbon-Beschichtung (-70°C bis +430°C) magnetisch
- Die Befestigungen und Verkleidungen sind aus eloxiertem Aluminium
- Bei Stahlketten sind die Antriebsrollen sowie die Umlenkung sind aus brüniertem Stahl
- Bei Kunststoffketten sind die Antriebsrollen sowie die Umlenkung sind aus Polyamid
- Die Spann-Einheit für die Kette ist am Bandende angebracht
 - Alle Kugellager sind mit Schmiermittel versehen, um die Lebensdauer zu erhöhen
 - Führungen, Geschwindigkeiten sowie Belastungsmöglichkeiten können sie den Tabellen entnehmen



NT 730 60

- Transportador de corrente articulada em tandem de largura 114,3 ou 190,5 mm com accionamento por motorreductor em posição extremidade
- Chassis de estrutura de alumínio extrusionado
- Guia standard de deslizamento da corrente sobre o chassis em PET (-40°C a +80°C)
- Guia de deslizamento da corrente sobre o chassis em aço em sulfato para altas temperaturas (-70°C a +430°C)
- Qualidades das correntes:
 - a.- Corrente de polímeros de acetal com componentes autolubrificantes melhorados. Cor da corrente castanho (40°C a +90°C)
 - b.- Corrente de ligas de aço inoxidável ferrítico de alta qualidade AISI 430 (-70°C a +430°C) magnético
 - c.- Corrente de ligas de aço inoxidável austenítico de alta qualidade AISI 304 (-70°C a +430°C) não magnético
 - d.- Corrente de ligas de aço de alta qualidade tratado e temperado com carbono (-70°C a +430°C) magnético
- Placas de amarração dos motorreductores em duralumínio anodizado
- Eixo, carreto motriz e reenvio de aço brunido em transportadores com corrente de aço
- Eixos de aço brunido e carretos motrizes e reenvio de poliamida em transportadores com corrente de plástico
- Tensor de corrente nos reenvios
- Rolamentos de bolas autoalinháveis com lubrificação para toda a vida
- Disponibilidade de guiamento, velocidades y carga em tabela anexa

1
2
3
4
5
6
7
8
9

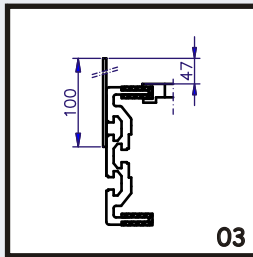


Tipos de Guía

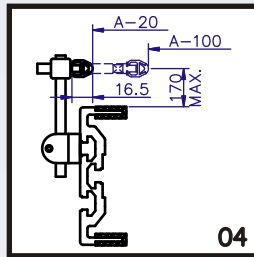
Führungen

Guide Types

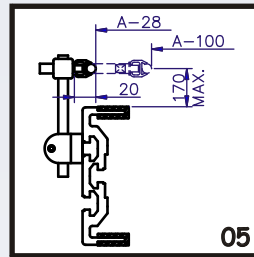
Datos Guía



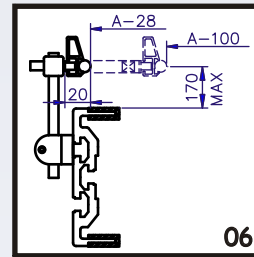
03



04



05



06

Datos Técnicos

Technische Daten

Technical Information

Dados Técnicos

A	mm	120 / 200						
R	mm	500 / 750						
	V	3 x 380						
	m/min	3,7	5,2	7,2	10	13,5	19	
	Kg	300	300	200	200	200	200	
	kW	0,12	0,12	0,18	0,25	0,25	0,37	
	Nm	60	54	38	47	35	41	
	°C	(-40) - (+90) / (-70) - (+430)						

		Kg/m	
FE	114,3	3,90	2250
FE	190,5	5,70	2250
INOX	114,3	3,90	2250
INOX	190,5	5,70	2250
LF	114,3	1,12	2250
LF	190,5	2,34	2250

*En Acumulacion *Bei Stauungen *In Accumulation *Em Acumulação

= 2/3

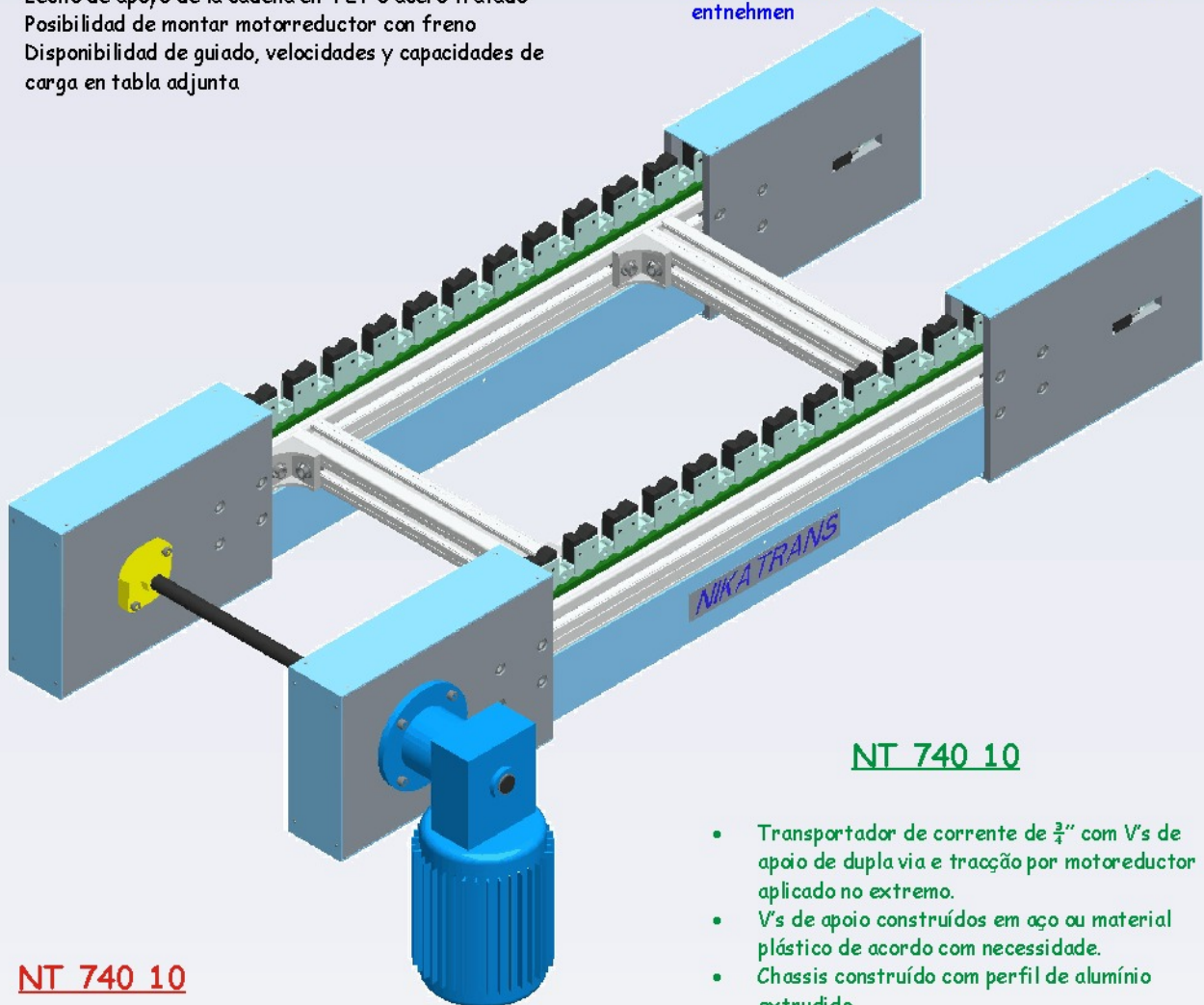


NT 740 10

- Transportador de cadena de $\frac{3}{4}$ " con Vs de apoyo de doble vía con accionamiento por motorreductor en posición extremo
- Vs de apoyo fabricadas en acero o materiales plásticos según necesidad
- Chasis construido con perfil de aluminio extrusionado
- Placas de amarre de los piñones motrices y reenvíos de duraluminio anodizado
- Rodamientos a bolas con engrase de por vida
- Lecho de apoyo de la cadena en PET o acero tratado
- Posibilidad de montar motorreductor con freno
- Disponibilidad de guiado, velocidades y capacidades de carga en tabla adjunta

NT 740 10

- $\frac{3}{4}$ " Ketten-Förderer mit Doppelter V-Führung und Getriebemotor am Bandende
- Die V-Führung kann aus Stahl oder Kunststoff sein
- Gestell aus Aluminium-Profilen
- Die Achsen sind aus eloxiertem Aluminium
- Die Kugellager sind mit Schmiermittel versehen, um die Lebensdauer zu erhöhen
- Das Bett des Förderers besteht aus galvanisch verzinktem Stahl oder aus Edelstahl
- Führungen, Bandtypen, Geschwindigkeiten sowie Belastungsmöglichkeiten können sie den Tabellen entnehmen

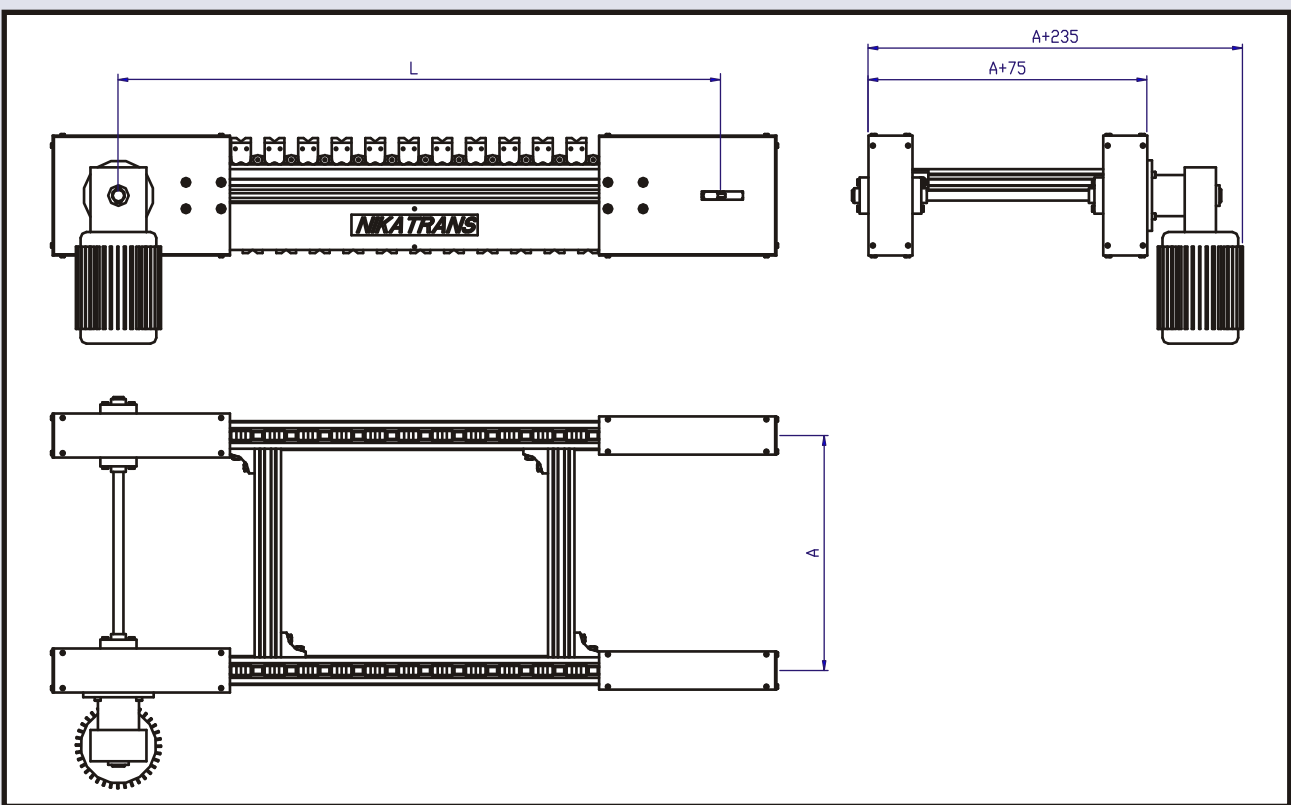


NT 740 10

- $\frac{3}{4}$ " chain conveyor with double support vees driven by gear motor located at end.
- Support vees can be either steel or plastic according to need.
- Extrusioned aluminium profile frame.
- Anodised duraluminium drive and return pinion flanges.
- Ball bearings with greasing for life.
- Treated sheet steel bed support for chain.
- Availability of guides, see attached table.
- Possibility to mount gear motor with brake.
- Types of guides, speeds and load capacities, see attached table.

NT 740 10

- Transportador de corrente de $\frac{3}{4}$ " com V's de apoio de dupla via e tracção por motoreductor aplicado no extremo.
- V's de apoio construídos em aço ou material plástico de acordo com necessidade.
- Chassis construído com perfil de alumínio extrudido.
- Cabeços de fixação dos tambores em duralumínio anodizado na sua cor.
- Rolamentos de Bolas sem lubrificação
- Leito de apoio da corrente em PET ou aço tratado.
- Possibilidade de montar motoreductor com freio.
- Disponibilidade de escolha de guias, velocidades e capacidades de carga em tabela junta.

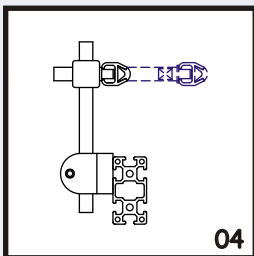


Tipos de Guía

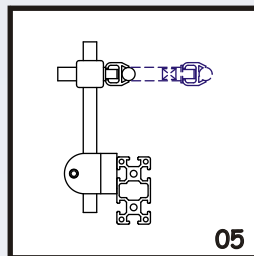
Führungen

Guide Types

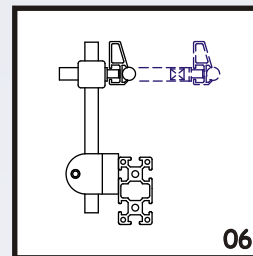
Datos Guía



04



05



06

Datos Técnicos

Technische Daten Technical Information Datos Técnicos

A	mm	90 / 1000				
L	mm	3000				
	V	3 x 380				
	m/min	5	8	11	15	20
	Kg	90	50	50	80	50
	kW	0,12	0,12	0,18	0,25	0,25
	Nm	54	25	31	35	27

Tipos de Cadena

kettetypen Chain Types Tipo de Corrente

Kg/m ²	P	N
1,5	3/4"	29000

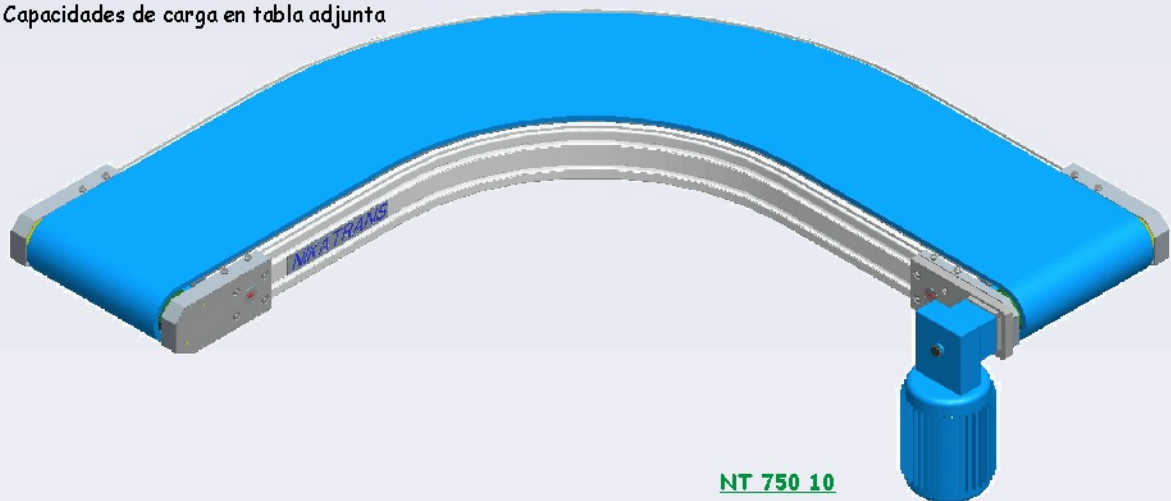
1
2
3
4
5
6
7
8
9

NT 750 10

- Transportador de banda articulada en curva a 90° con accionamiento por motorreductor en posición extremo
- Chasis construido con perfil de aluminio extrusionado
- Rodillos de apoyo de banda articulada en ramal de retorno en tubo de aluminio de Ø 50 mm anodizado en su color
- Placas de amarre de los tambores en duraluminio anodizado en su color
- Tambores motriz y reenvío de eje cuadrado 40 mm en acero zincado
- Piñones de arrastre de banda articulada de poliamida
- Diámetro exterior de la banda engranada en los tambores 100 mm
- Rodamientos a bolas con engrase de por vida
- Lecho de apoyo de tela en chapa de acero galvanizada o de acero inoxidable
- Diferentes grados de curvatura bajo consulta
- Disponibilidad de guiado en tabla adjunta
- Disponibilidad de velocidades en tabla adjunta
- Capacidades de carga en tabla adjunta

NT 750 10

- 90° Band-Förderer mit Getriebemotor am Bandende
- Gestell aus Aluminium-Profilen
- Die Führungsrollen von Ø 50 mm sind aus eloxiertem Aluminium
- Die Befestigungen sind aus eloxiertem Aluminium
- Die Antriebsrollen sowie die Umlenkung von Ø 40 mm sind aus verzinktem Stahl
- Die Achsen sind aus Polyamid
- Außendurchmesser der Kurven-Rollen von 100 mm
- Die Kugellager sind mit Schmiermittel versehen, um die Lebensdauer zu erhöhen
- Verschieden Kurvengrade auf Anfrage möglich
- Das Bett des Förderers besteht aus galvanisch verzinktem Stahl oder aus Edelstahl
- Führungen, Bandtypen, Geschwindigkeiten sowie Belastungsmöglichkeiten können sie den Tabellen entnehmen

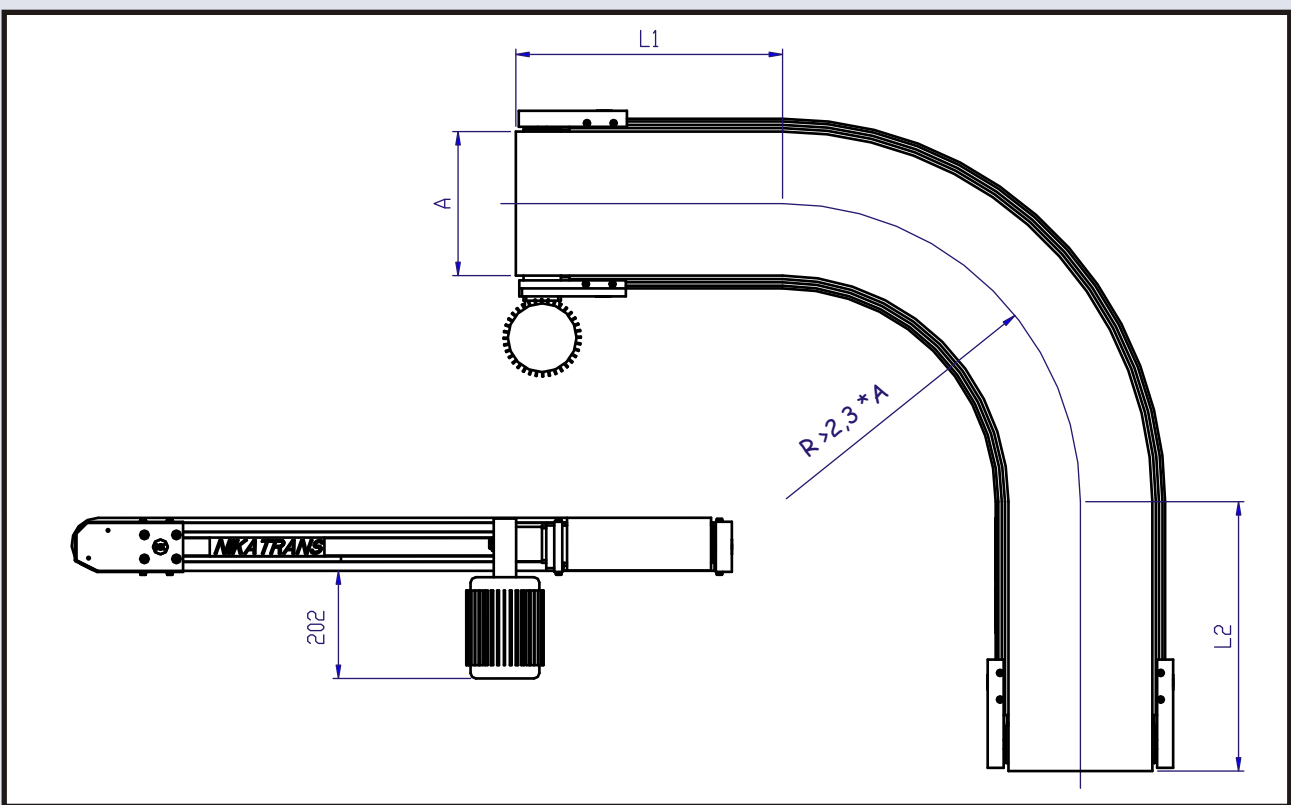


NT 750 10

NT 750 10

- 90° slat chain conveyor driven by gear motor located at end.
- Extruded aluminium profile frame.
- Ø 50 mm unpainted anodised aluminium tube support rollers for slat chain.
- Unpainted anodised duraluminium drum flanges.
- Drive and return drums with Ø 40 mm zinc plated steel square shaft .
- Polyamide slat chain pinions.
- Outside diameter of 100 mm where the drums turn the slat chain.
- Ball bearings with greasing for life.
- Galvanized or stainless sheet steel bed support for belt.
- Different degrees of curvature can be made to order.
- Availability of guides, see attached table.
- Speed availability, see attached table.
- Load capacity, see attached table.

- Transportador de banda articulada em curva a 90° com accionamento por motorreductor em posição extremidade
- Chassis construído em estrutura de alumínio extrusionado
- Rolos de apoio de banda articulada em ramal de retorno em tubo de alumínio de Ø 50 mm anodizado na sua cor
- Placas de amarração dos tambores em duralumínio anodizado na sua cor
- Tambores motrizes e reenvio de eixo quadrado 40 mm em aço zincado
- Carretos de arraste de banda articulada de poliamida
- Diâmetro exterior da banda engranada nos tambores 100 mm
- Rolamentos de bolas com lubrificação para toda a vida
- Leito de apoio de tecido em chapa de aço galvanizada ou de aço inoxidável
- Diferentes graus de curvatura sob consulta
- Disponibilidade de guiamento em tabela anexa
- Disponibilidade de velocidades em tabela anexa
- Capacidades de carga em tabela anexa

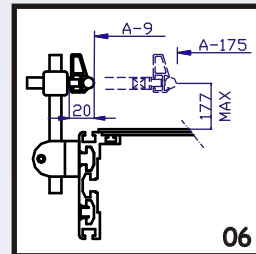
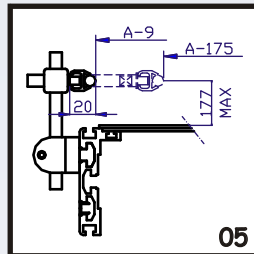
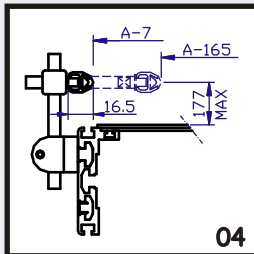


Tipos de Guía

Führungen

Guide Types

Datos Guía



Datos Técnicos

Technische Daten Technical Information Datos Técnicos

P		1" (25,4 mm)				
A	mm					
L	mm	max. 5000				
	V	3 x 380				
	m/min	7,5	10	13,5	20	30
	Kg	80	60	50	60	60
	kW	0,12	0,12	0,12	0,18	0,25
	Nm	18	15	12	16	16

*Banda incluida *Kettenband inklusive *Including belt *Tela incluida

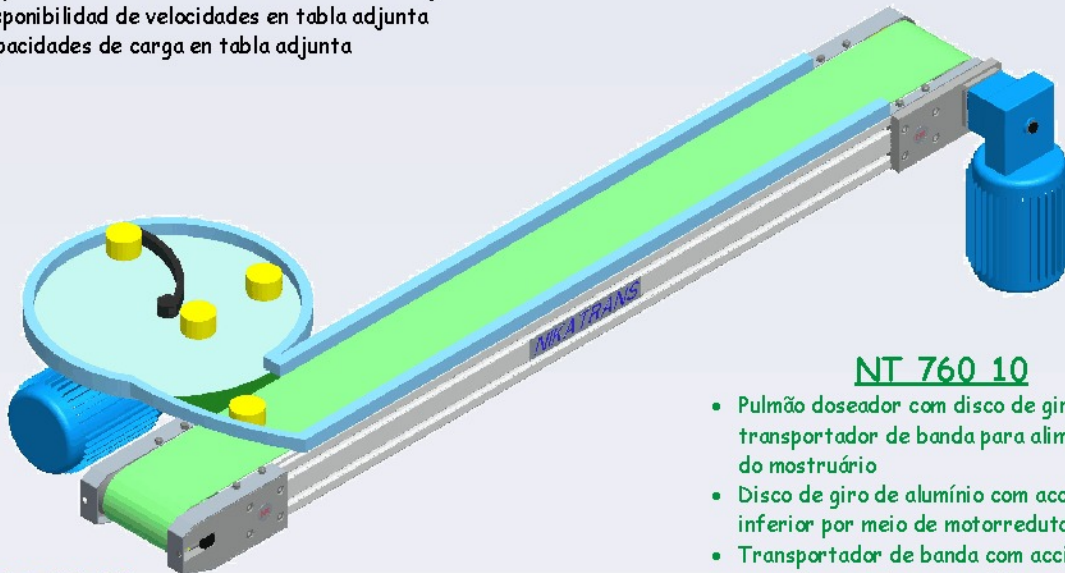
Tipos de Banda Articulada

Gliederkettentypen Modular Belt Types Tipos de Tela Articulada

	Kg/m ²	mm	°C
PE	3,40	9,0	(-70) - (+65)
PP	3,30	9,0	(+5) - (+105)
LF	4,80	9,0	(-45) - (+90)

NT 760 10

- Pulmón dosificador con disco de giro y transportador de banda para alimentación del piccerio
- Disco de giro de aluminio con accionamiento inferior por medio de motorreductor
- Transportador de banda con accionamiento por motorreductor en posición extremo
- Chasis construido con perfil de aluminio extrusionado
- Rodillos de apoyo de tela en ramal de retorno en tubo de aluminio de Ø 50 mm anodizado en su color
- Placas de amarre de los tambores en duraluminio anodizado en su color
- Tambores motriz y reenvío Ø 80 mm con camisa de aluminio y eje de acero pavonado
- Rodamientos a bolas con engrase de por vida
- Lecho de apoyo de tela en chapa de acero galvanizada o de acero inoxidable
- Disponibilidad de guiado en tabla adjunta
- Disponibilidad de calidades de tela en tabla adjunta
- Disponibilidad de velocidades en tabla adjunta
- Capacidades de carga en tabla adjunta



NT 760 10

- Accumulation buffer with turn disk and belt conveyor to store the work pieces.
- Aluminium turn disk driven by gear motor in underneath position.
- Belt conveyor driven by gear motor located at end.
- Extrusioned aluminium profile frame.
- Ø 50 mm unpainted anodised aluminium tube support rollers for belt.
- Unpainted anodised duraluminium drum flanges.
- Ø 80 mm unpainted aluminium covered drive and return drums with blue steel shafts.
- Ball bearings with greasing for life.
- Galvanized or stainless sheet steel bed support for belt.
- Availability of guides, see attached table.
- Types of belt fabric, see attached sheet.
- Speed availability, see attached table.
- Load capacity, see attached table.

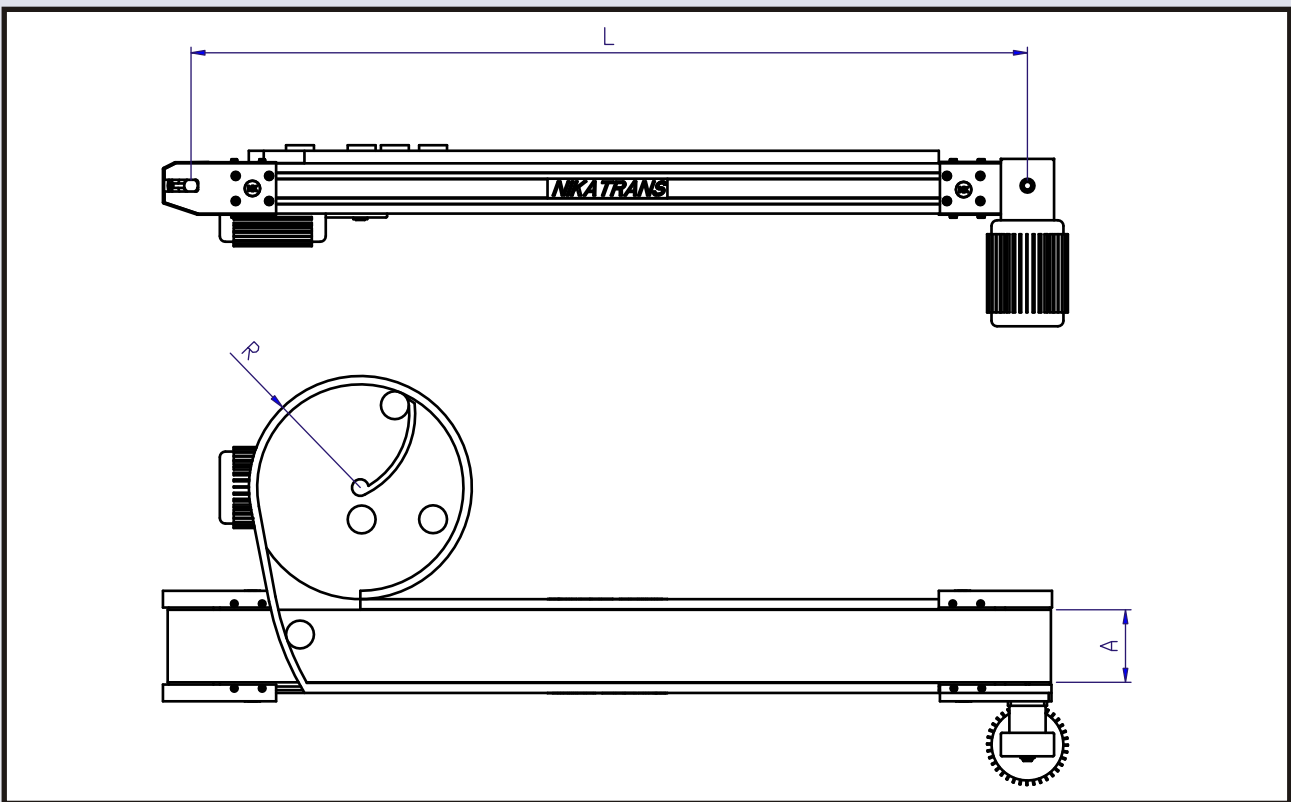
NT 760 10

- Puffer-Band-Förderer mit Drehscheibe und Getriebemotor am Bandende
- Die Drehscheibe wird durch einen Getriebemotor unter dem Band angetrieben
- Gestell aus Aluminium-Profilen
- Die Führungsrollen von Ø 50 mm sind aus eloxiertem Aluminium
- Die Befestigungen sind aus eloxiertem Aluminium
- Die Antriebsrollen sowie die Umlenkung von Ø 80 mm sind aus verzinktem Stahl
- Die Kugellager sind mit Schmiermittel versehen, um die Lebensdauer zu erhöhen
- Das Bett des Förderers besteht aus galvanisch verzinktem Stahl oder aus Edelstahl
- Führungen, Bandtypen, Geschwindigkeiten sowie Belastungsmöglichkeiten können sie den Tabellen entnehmen

NT 760 10

- Pulmão doseador com disco de giro e transportador de banda para alimentação do mostruário
- Disco de giro de alumínio com accionamento inferior por meio de motorreductor
- Transportador de banda com accionamento por motorreductor em posição extremidade
- Chassis construído em estrutura de alumínio extrusionado
- Rolos de apoio de tecido em ramal de retorno em tubo de alumínio de Ø 50 mm anodizado na sua cor
- Placas de amarração dos tambores em duralumínio anodizado na sua cor
- Tambores motrizes e reenvio Ø 80 mm com camisa de alumínio e eixo de aço brunido
- Rolamentos de bolas com lubrificação para toda a vida
- Leito de apoio de tecido em chapa de aço galvanizada ou de aço inoxidável
- Disponibilidade de guiamento em tabela anexa
- Disponibilidade de tipos de tecido em tabela anexa
- Disponibilidade de velocidades em tabela anexa
- Capacidades de carga em tabela anexa

1
2
3
4
5
6
7
8
9

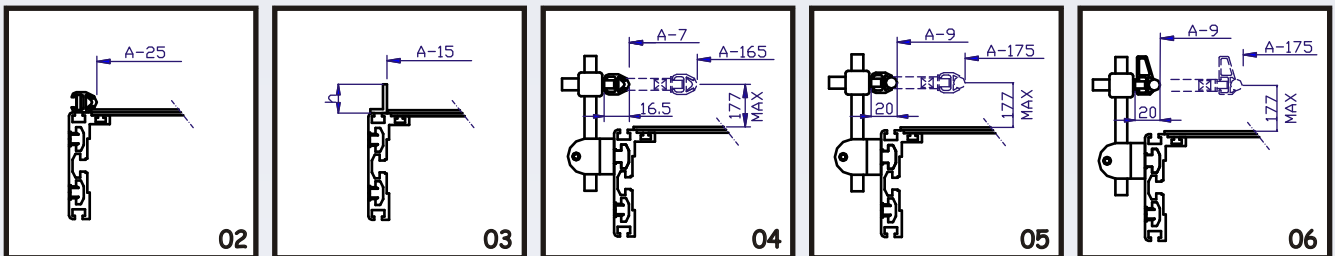


Tipos de Guía

Führungen

Guide Types

Tipos de Guía



Datos Técnicos

**Technische Daten
Technical Information
Datos Técnicos**

R	mm	250 - 500					
A	mm	100 - 400					
L	mm	max. 5000					
	V	3 x 380					
	m/min	3,7	5,2	7,2	10	13,5	19
	Kg	35	42,5	50	50	50	42,5
	kW	0,18	0,18	0,36	0,36	0,36	0,36
	Nm	12	14	18	18	17	16

*Banda incluida *Gurtband inklusive *Including belt *Tela incluída

Tipos de Bandas

**Bandtypen
Belt Types
Tipos de Telas**

	Kg/m ²	mm
PVC	2,10	1,90
PU	1,80	1,60
FDA	1,80	1,60
	4,00	5,10